



ROMÂNIA
Județul CLUJ
Consiliul local CÂMPIA TURZII
Str. Laminoriștilor, Nr.2
Telefon: 0264368001; 0264368002; 0264368004 Fax: 0264365467
<http://www.campiaturzii.ro> e-mail: primariact@campiaturzii.ro ;

HOTĂRÂRE

Nr. 101 din 27.08.2015

privind modificarea și completarea Organigramei, numărului de personal și a Statului de funcții ale Aparatului de specialitate al Primarului Municipiului Câmpia Turzii și ale serviciilor publice de interes local

Consiliul Local al Municipiului Câmpia Turzii, întrunit în ședința ordinară din data de 27.08.2015;

Analizând proiectul de hotărâre nr. 24789 din 07.08.2015, privind modificarea și completarea Organigramei, numărului de personal și a Statului de funcții ale Aparatului de specialitate al Primarului Municipiului Câmpia Turzii și ale serviciilor publice de interes local, inițiat de Primarul municipiului, domnul Radu Ioan HANGA;

În conformitate cu prevederile:

- O.U.G. nr. 63/2010 pentru modificarea și completarea Legii nr. 273/2006 privind finanțele publice locale, precum și stabilirea unor măsuri financiare, cu modificările și completările ulterioare;
- Legii nr. 284/2010 privind salarizarea personalului plătit din fonduri publice, cu modificările și completările ulterioare;
- art. 112 alin.(1) din Legea nr. 188/1999 privind Statul funcționarilor publici (r2), cu modificările și completările ulterioare;
- Legii nr. 53/2003 - Codul Muncii, cu modificările și completările ulterioare;
- art. 6 alin.(1) lit. b) și c) din O.G. nr. 118/2006 privind înființarea, organizarea și desfășurarea activității așezămintelor culturale;

Văzând Raportul de specialitate nr. 24921 din 10.08.2015, precum și avizul favorabil dat proiectului de hotărâre de către comisiile de specialitate nr. 1 - 5;

În conformitate cu prevederile Regulamentului de organizare și funcționare a Consiliului Local al Municipiului Câmpia Turzii;

Fiind îndeplinite prevederile art.44 și art.45 din Legea nr. 215/2001 privind administrația publică locală, republicată, cu modificările și completările ulterioare;

În temeiul dispozițiilor art.36, alin.(2) lit.a), alin.(3) lit.b), art.45 alin.(1) precum și art.115 alin.(1), lit.b) din Legea nr.215/2001 a administrației publice locale, republicată, cu completările și modificările ulterioare,

HOTĂRĂȘTE:

Art.1 - Aprobarea Organigramei, numărului de personal și a Statului de funcții ale Aparatului de specialitate al Primarului Municipiului Câmpia Turzii și ale serviciilor publice de interes local, pentru anul 2015, conform Anexelor nr. 1 și nr. 2, care fac parte integrantă din prezenta hotărâre.

Art.2 - Prezenta hotărâre are caracter normativ.

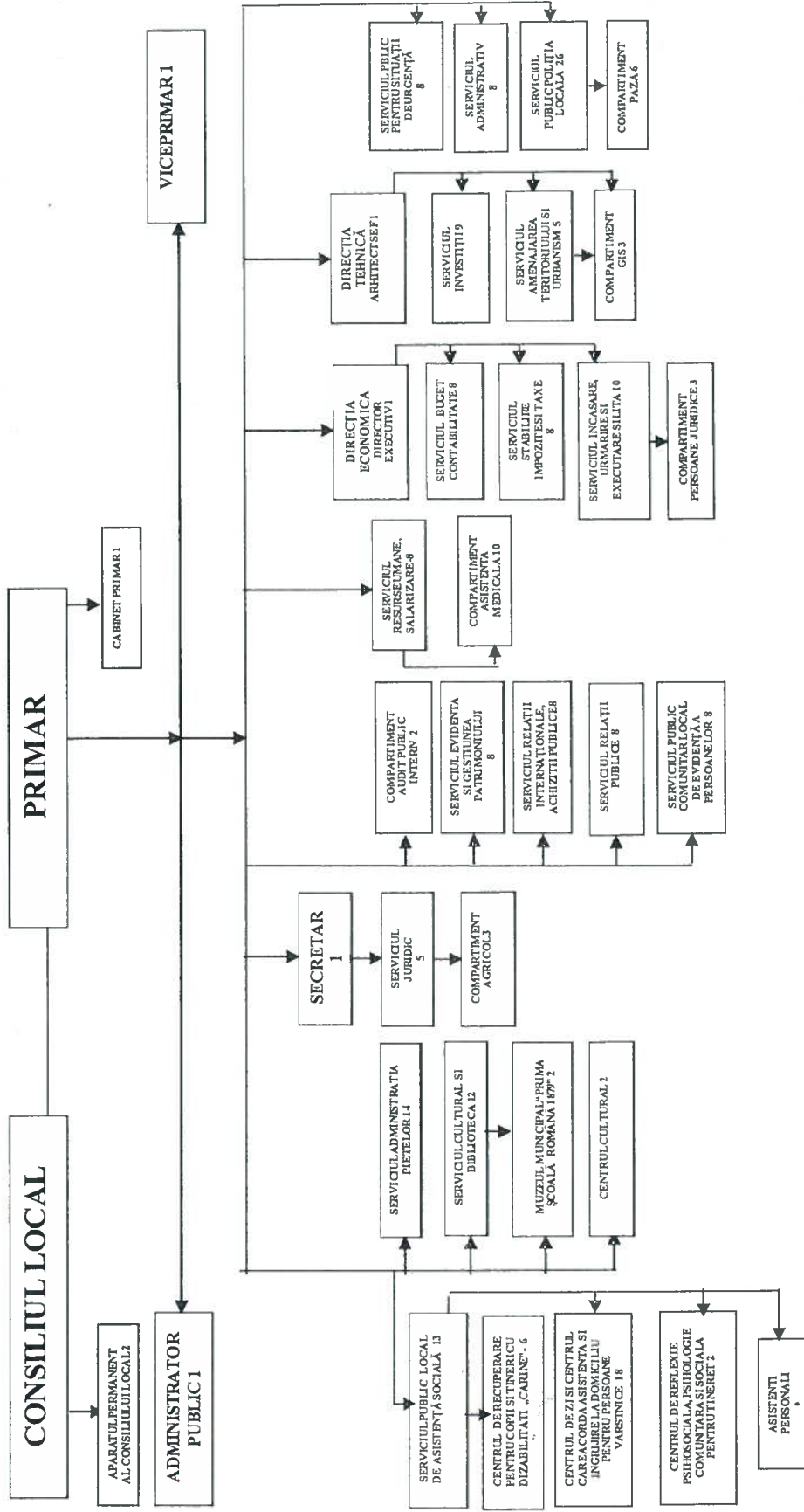
Art.3 - Cu ducerea la îndeplinire a prevederilor prezentei hotărâri se încredințează Primarul Municipiului Câmpia Turzii și Serviciul Resurse Umane și Salarizare, comunicarea acesteia se va face prin intermediul Serviciului Juridic.

PREȘEDINTE DE ȘEDINȚĂ,
Francisc DEAC



CONTRASEMNEAZĂ:
SECRETAR,
Maria DEAC

Notă: prezenta hotărâre a fost adoptată cu 17 voturi pentru (din cei 19 consilieri la vot au fost prezenți 17)



TOTAL NUMĂR POSTURI : 232
din care :-funcții de demnitate publică : 2
-administrator public:1
-funcții publice :119
-din care - de conducere:16
-personal contractual :110
-din care, de conducere:7
* asistenți personali și persoanele cu handicap, numelor
este variabil în funcție de personalitatea handicapșilor

PREȘEDINTE DE ȘEDINȚĂ,
Francisc DEAC



CONTRASEMNEAZĂ:
SECRETAR,
Maria DEAC

STAT DE FUNCȚII 2015

Nr crt	Structura	Funcția de demnitate publică	Funcția publică		Clasa	Grad profesional	Nivelul studiilor	Funcția contractuală		Treapta profesională	Nivelul studiilor
			De conducere	De execuție				De conducere	De execuție		
1	DEMNITARI	primar									S
2		viceprimar									S
3	COMPARTIMENT AUDIT PUBLIC INTERN		auditor		I	superior	S				
4			auditor		I	superior	S				
5	SECRETAR		secretar		I		S				
6	ADMINISTRATOR PUBLIC							administrator public			S
7	DIRECȚIA ECONOMICĂ		director executiv		I		S				
8	SERVICIUL BUGET CONTABILITATE	1	șef serviciu		I		S				
9		2	consilier		I	superior	S				
10		3	consilier		I	superior	S				
11		4	consilier		I	superior	S				
12		5	consilier		I	superior	S				
13		6	consilier		I	superior	S				
14		7	consilier		I	superior	S				
15		8	consilier		I	principal	S				
16	SERVICIUL STABILIRE IMPOZITE SI TAXE	1	șef serviciu		I		S				
17		2	consilier		I	superior	S				
18		3	consilier		I	principal	S				

19	4				consilier	I	superior	S			
20	5				consilier	I	superior	S			
21	6				consilier	I	superior	S			
22	7				consilier	I	superior	S			
23	8				consilier	I	superior	S			
24	1	SERVICIUL INCASARE, URMARIRE SI EXECUTARE SILITA	şef serviciu			I		S			
25	2				consilier	I	superior	S			
26	3				consilier	I	superior	S			
27	4				consilier	I	superior	S			
28	5				consilier	I	principal	S			
29	6				consilier	I	superior	S			
30	7				referent	III	superior	M			
31	8				consilier	I	superior	S			
32	9				consilier	I	asistent	S			
33	10				consilier	I	asistent	S			
34	1	COMPARTIMENT PERSOANE JURIDICE			consilier	I	superior	S			
35	2				consilier	I	superior	S			
36	3				consilier	I	principal	S			
37	1	DIRECTIA TEHNICA	arhitect şef			I		S			
38	1	SERVICIUL AMENAJAREA TERITORIULUI SI URBANISM	şef serviciu			I		S			
39	2				consilier	I	superior	S			
40	3				consilier	I	superior	S			
41	4				consilier	I	asistent	S			
42	5				consilier	I	superior	S			
43	6	COMPARTIMENT GIS			consilier	I	superior	S			
44	7								sofer		M
45	8								referent	IA	M
46	1	SERVICIUL INVESTITII	şef serviciu			I		S			
47	2				consilier	I	superior	S			
48	3				consilier	I	superior	S			

49			4		consilier	I	principal	S				
50			5					S		inspector de specialitate	IA	S
51			6		consilier	I	superior	S				
52			7					S		inspector de specialitate	IA	S
53			8		consilier	I	superior	S				
54			9					S		inspector de specialitate	I	S
55		SERVICIUL RESURSE UMANE, SALARIZARE	1	şef serviciu		I		S				
56			2		consilier	I	superior	S				
57			3		consilier	I	superior	S				
58			4		consilier	I	superior	S				
59			5		consilier	I	superior	S				
60			6		consilier	I	asistent	S				
61			7		consilier	I	superior	S				
62			8					S	arhivar			M
63		SERVICIUL RELATII PUBLICE	1	şef serviciu		I		S				
64			2		consilier	I	superior	S				
65			3		consilier	I	superior	S				
66			4		consilier	I	superior	S				
67			5		consilier	I	superior	S				
68			6					S		inspector de specialitate	I	S
69			7		consilier	I	principal	S				
70			8		consilier	I	asistent	S				
71		SERVICIUL EVIDENTA SI GESTIUNEA PATRIMONIULUI	1	şef serviciu		I		S				
72			2		consilier	I	superior	S				
73			3		consilier	I	superior	S				
74			4		consilier	I	superior	S				
75			5		consilier	I	debutant	S				

76		6			consilier juridic	I	superior	S				
77		7							inspector		IA	SSD
78		8							referent		IA	M
79	SERVICIUL ADMINISTRATIV	1							şef serviciu		I	S
80		2							muncitor calificat		I	M
81		3							ingrijitor			G
82		4							ingrijitor			G
83		5							referent		IA	M
84		6							ingrijitor			G
85		7							muncitor necalificat			G
86		8							inspector de specialitate		II	S
87	SERVICIUL RELATII INTERNATIONALE, ACHIZITII PUBLICE	1		şef serviciu			I					
88		2					I	superior				
89		3					I	superior				
90		4			referent specialitate		II	superior				SSD
91		5			consilier		I	superior				S
92		6			consilier		I	asistent				S
93		7			consilier		I	principal				S
94		8			consilier		I	principal				S
95	SERVICIUL JURIDIC	1		şef serviciu			I					S
96		2			consilier		I	superior				S
97		3			consilier juridic		I	superior				S
98		4			consilier juridic		I	superior				S
99		5			consilier juridic		I	superior				S

131		3										paznic			M
132		4										paznic			M
133		5										paznic			M
134		6										paznic			M
135	CABINET PRIMAR	1										consilier	IA		S
136	SERVICIUL PUBLIC COMUNITAR LOCAL DE EVIDENTAA PERSOANELOR	1		sef serviciu			I			S					
137		2			consilier		I	superior		S					
138		3			consilier		I	superior		S					
139		4			consilier		I	superior		S					
140		5			consilier		I	superior		S					
141		6			consilier		I	superior		S					
142		7			consilier		I	asistent		S					
143		8			referent		III	superior		M					
144	SERVICIUL PUBLIC PENTRU SITUATHI DE URGENTA	1										sef serviciu		I	S
145		2										sofer			M
146		3										sofer			M
147		4										sofer			M
148		5										sofer			M
149		6										sofer			M
150		7										sofer			M
151		8										sofer			M
152	SERVICIUL CULTURAL SI BIBLIOTECA	1									sef serviciu			I	S
153		2										bibliotecar	IA		S
154		3										bibliotecar	IA		S
155		4										referent	I		S
156		5										inspector de specialitate	IA		S

157							6			referent	I	M
158							7			casier		M
159							8			muncitor calificat	I	M
160							9			muncitor calificat	I	M
161							10			muncitor calificat		M
162							11			ingrijitor		M
163							12			muncitor califica		M
164							1			referent	IA	S
165							2			referent	I	S
166							1			referent	I	S
167							2			referent	I	M
168							1			sef serviciu		S
169							2			casier		M
170							3			casier		M
171							4			casier		M
172							5			casier		M
173							6			casier		M
174							7			casier		M
175							8			casier		M
176							9			ingrijitor		G
177							10			casier		M
178							11			ingrijitor		G
179							12			ingrijitor		G
180							13			inspector de specialitate	I	S
181							14			muncitor calificat		M

182	APARATUL CONSILIULUI LOCAL	1													consilier juridic	IA	S
183		2													consilier juridic	IA	S
	POSTURI EXCEPTATE DE LA OUG NR.63/2010																
184	SERVICIUL PUBLIC DE ASISTENTA SOCIALA	1	sef serviciu					I									
185		2		consilier				I	superior								
186		3		referent				III	superior								
187		4													inspector de specialitate	IA	S
188		5													inspector de specialitate	IA	S
189		6													inspector de specialitate	IA	S
190		7													inspector de specialitate	IA	S
191		8													inspector de specialitate	IA	S
192		9													inspector de specialitate	debutant	S
193		10													referent	IA	M
194		11													referent	IA	M
195		12													referent	I	M
196		13													inspector de specialitate	IA	S
197	CENTRUL DE ZI SI CENTRUL CARE ACORDA ASISTENTA SI ÎNGRIJIRE LA DOMICILIU PENTRU PERSOANE VÂRSTNICE	1													coordonator centru		S
198		2													consilier	I	S
199		3													lucrător social		M
200		4													ingrijitor dom.		G

201		5																		ingrijitor dom.				G
202		6																		ingrijitor dom.				G
203		7																		ingrijitor dom.				G
204		8																		ingrijitor dom.				G
205		9																		inspector de specialitate	IA			S
206		10																		kinetoterapeut	principal			S
207		11																		ingrijitor dom.				G
208		12																		ingrijitor dom.				G
209		13																		asistent medical	principal			PL
210		14																		asistent medical				PL
211		15																		medic	spec			S
212		16																		kinetoterapeut				S
213		17																		inspector de specialitate	II			S
214		18																		maseur				M
215		1																		coordonator centru	I			S
216		2																		kinetoterapeut	principal			S
217		3																		kinetoterapeut	principal			S
218		4																		Fiziokinetoterapeut	principal			S
219		5																		ingrijitor				G
220		6																		sofer				M

221	COMPARTIMENT ASISTENȚĂ MEDICALĂ	1										medic		S
222		2										medic		S
223		3										asistent medical	principal	PL
224		4										asistent medical	principal	PL
225		5										asistent medical	principal	PL
226		6										asistent medical		PL
227		7										asistent medical	principal	S
227		8										psiholog		S
229		9										mediator sanitar		M
230		10										mediator sanitar		M
231	CENTRUL DE REFLEXIE PSIHOSOCIALĂ, PSIHOLOGIE COMUNITARĂ ȘI SOCIALĂ PENTRU TINERET	1										inspector de specialitate	II	S
232	ASISTENȚI PERSONALI AI PERSOANELOR CU HANDICAP	2										inspector de specialitate	II	S
		*										*		G

NR. TOTAL FUNCȚII PUBLICE	119
NR. TOTAL FUNCȚII PUBLICE DE CONDUCERE	16
NR. TOTAL FUNCȚII PUBLICE DE EXECUȚIE	103
NR. TOTAL FUNCȚII CONTRACTUALE	110
NR FUNCȚII DE DEMNITATE PUBLICĂ	2
ADMINISTRATOR PUBLIC	1
NR. TOTAL FUNCȚII ÎN INSTITUȚIE	232

PREȘEDINȚIE DE ȘEDINȚĂ,
Francisc DEAN



CONTRASEMNEAZĂ:
SECRETAR,
Măria DEAC