

ROMÂNIA
Județul CLUJ
Consiliul local CÂMPIA TURZII
Str. Laminoriștilor, Nr.2
Telefon: 0264368001; 0264368002; 0264368004 Fax: 0264365467
http://www.campiaturzii.ro e-mail:primaria@campiaturzii.ro;



HOTĂRÂRE Nr. 148 din 26.07.2018

privind însușirea documentației tehnice pentru dezmembrarea imobilului înscris în CF nr. 55199
Câmpia Turzii

Consiliul Local al Municipiului Câmpia Turzii, întrunit în ședința ordinară din data de 26.07.2018;

Analizând proiectul de hotărâre nr.19932 din 17.07.2018 privind însușirea documentației tehnice pentru dezmembrarea imobilului înscris în CF nr.55199 Câmpia Turzii, inițiat de Primarul Municipiului, domnul Dorin Nicolae LOJIGAN;

În conformitate cu prevederile Legii cadastrului și publicității imobiliare nr.7/1996, republicată, cu modificările și completările ulterioare;

Văzând Raportul de specialitate nr.19933 din 17.07.2018, precum și avizul favorabil dat proiectului de hotărâre de către comisia de specialitate nr.2;

În conformitate cu prevederile Regulamentului de organizare și funcționare al Consiliului Local al Municipiului Câmpia Turzii;

Fiind îndeplinite prevederile articolelor 44 și 45 din Legea nr.215/2001 a administrației publice locale, republicată, cu modificările și completările ulterioare;

În temeiul dispozițiilor art.36 alin.(2) lit.c), art.45 alin.(6), art.115 alin.(1) lit.b) din Legea administrației publice locale nr.215/2001, republicată, cu modificările și completările ulterioare,

HOTĂRĂȘTE:

Art.1 – Se însușește documentația tehnică pentru dezmembrarea imobilului înscris în CF nr.55199 Câmpia Turzii, întocmită de Melny S.R.L. Cluj-Napoca, documentație care constituie anexă și face parte integrantă din prezenta hotărâre.

Art.2 – Se aprobă dezmembrarea imobilului înscris în CF nr.55199 Câmpia Turzii, nr.cadastral 55199, în suprafață de 15254 mp, domeniul privat al municipiului Câmpia Turzii, în patru imobile noi, după cum urmează:

- lot 1, cu nr. cadastral nou, în suprafață de 143 mp, domeniul privat al municipiului Câmpia Turzii;
- lot 2, cu nr. cadastral nou, în suprafață de 3624 mp, domeniul privat al municipiului Câmpia Turzii;
- lot 3, cu nr. cadastral nou, în suprafață de 691 mp, domeniul privat al municipiului Câmpia Turzii;
- lot 4, cu nr. cadastral nou, în suprafață de 10796 mp, domeniul privat al municipiului Câmpia Turzii.

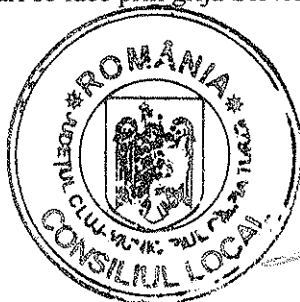
Art.3 – Se aprobă trecerea lotului 1 cu nr.cadastral nou, în suprafață de 143 mp și a lotului 3 cu nr.cadastral nou, în suprafață de 691 mp, din domeniul privat în domeniul public al municipiului Câmpia Turzii.

Art.4 – Prezenta hotărâre are un caracter individual.

Art.5 – Cu ducerea la îndeplinire a prezentei hotărâri se încredințează Primarul Municipiului Câmpia Turzii prin Serviciul Evidența și Gestiunea Patrimoniului, din cadrul aparatului de specialitate al primarului.

Art.6 – Comunicarea prezentei hotărâri se face prin grija Serviciului Juridic.

PREȘEDINTE DE ȘEDINȚĂ,
Monica UIOREAN



CONTRASEMNEAZĂ
SECRETAR,
Niculae STEFAN

VOTURI: pentru: 18
împotrivă: -
abțineri: -

Numărul consilierilor în funcție: 19
Numărul consilierilor prezenți: 18

MEMORIU TEHNIC

1. Adresa imobil: Loc. Campia Turzii, Jud. Cluj
2. Tipul lucrării: Dezmembrare imobil.
3. Scurtă prezentare a situației din teren:

a) *Operațiuni în faza de documentare a lucrării*

- studierea documentelor puse la dispoziție de către solicitanți și stabilirea actelor necesare pentru întocmirea documentației cadastrale
- consultarea arhivei OCPI/BCPI Turda în scopul verificării situației imobilului și a vecinătăților acestuia
- stabilirea datei de efectuare a lucrărilor în teren

b) *Localizarea și identificarea imobilului*

Imobilul este situat în Loc. Campia Turzii, Jud. Cluj având ca vecini:

La N: nr. Cad. 54934;

La E: Mun. Campia Turzii;

La V: Nr. Cad 55201;

La S: Nr. Cad 55201.

Imobilul este înscris în CF 55199 Campia Turzii, nr. Cad. 55199, intravilan, și are categoria de folosință curți construcții, suprafața din acte fiind de 15254 mp iar cea măsurată 15254 mp, proprietar: MUNICIPIUL CAMPIA TURZII

c) *Descrierea generală a imobilului*

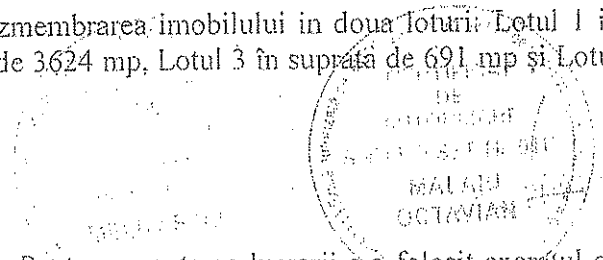
Imobilul este înscris în CF 55199 Campia Turzii, nr. Cad. 55199, intravilan, și are categoria de folosință curți construcții, suprafața din acte fiind de 15254 mp iar cea măsurată 15254 mp, proprietar: MUNICIPIUL CAMPIA TURZII

d) *Situația juridică a imobilului:*

Prezenta documentație are ca scop dezmembrarea imobilului în două loturi: Lotul 1 în suprafața de 143 mp, Lotul 2 în suprafața de 3624 mp, Lotul 3 în suprafața de 691 mp și Lotul 4 în suprafața de 10796 mp.

4. **Operațiuni topo-cadastrale efectuate:**A. **Lucrări de teren:**

- Metode și aparatură folosite la măsurători: Pentru executarea lucrării s-a folosit aparatul de măsurare GPS Stonex S8 cu conectare la stația permanentă GNSS CLUJ, aplicând metoda RTK cinematic, prin care s-au determinat punctele de detaliu.
- Sistemul de coordonate: Măsurătorile au fost realizate în sistemul de proiecție Stereo 1970.
- Starea punctelor GPS: bună.



B. Lucrări de birou:

- Plan de amplasament și delimitare a imobilului cu propunere de dezlipire, la scara 1:1000;
- Plan de amplasament și delimitare a imobilului cu fiecare imobil rezultat, la scara 1:1000

Calculul suprafeții s-a realizat prin metoda analitică. (anexa „Calculul Suprafeții”). Teren neîmprejmuit. Suprafața rezultată din măsurători este de 15254 mp. Trapezul L-34-60-B-c-2-IV și Trapezul L-34-60-B-d-1-I-II

**Inventar de coordonate
- sistem de proiectie stereo 1970 -**

**Calculul de suprafețe
- metoda analitică -
L-34-60-B-c-2-IV
L-34-60-B-d-1-I-II**

No. Pnt.	X [m]	Y [m]
1	501240,227	432914,173
2	501245,150	432916,227
3	501245,690	432916,501
4	501240,224	432916,411
5	501240,224	432916,411
6	501240,224	432916,411
7	501240,224	432916,411
8	501240,224	432916,411
9	501240,224	432916,411

No. Pnt.	X [m]	Y [m]
24	501240,227	432915,181
25	501240,227	432916,455
26	501240,210	432916,384
27	50127,390	432922,458
28	501275,690	432925,181
29	501280,437	432925,882
30	501280,430	432925,245
31	501280,620	432924,461
32	501280,620	432924,695
33	501280,620	432924,695
34	501280,620	432924,695
35	501280,620	432924,695
36	501280,620	432924,695
37	501280,620	432924,695
38	501280,620	432924,695
39	501280,620	432924,695
40	501280,620	432924,695
41	501280,620	432924,695
42	501280,620	432924,695
43	501280,620	432924,695
44	501280,620	432924,695
45	501280,620	432924,695
46	501280,620	432924,695
47	501280,620	432924,695
48	501280,620	432924,695
49	501280,620	432924,695
50	501280,620	432924,695
51	501280,620	432924,695
52	501280,620	432924,695
53	501280,620	432924,695
54	501280,620	432924,695
55	501280,620	432924,695
56	501280,620	432924,695
57	501280,620	432924,695
58	501280,620	432924,695
59	501280,620	432924,695
60	501280,620	432924,695
61	501280,620	432924,695
62	501280,620	432924,695
63	501280,620	432924,695
64	501280,620	432924,695
65	501280,620	432924,695
66	501280,620	432924,695
67	501280,620	432924,695
68	501280,620	432924,695
69	501280,620	432924,695
70	501280,620	432924,695
71	501280,620	432924,695
72	501280,620	432924,695
73	501280,620	432924,695
74	501280,620	432924,695
75	501280,620	432924,695
76	501280,620	432924,695
77	501280,620	432924,695
78	501280,620	432924,695
79	501280,620	432924,695
80	501280,620	432924,695
81	501280,620	432924,695
82	501280,620	432924,695
83	501280,620	432924,695
84	501280,620	432924,695
85	501280,620	432924,695
86	501280,620	432924,695
87	501280,620	432924,695
88	501280,620	432924,695
89	501280,620	432924,695
90	501280,620	432924,695
91	501280,620	432924,695
92	501280,620	432924,695
93	501280,620	432924,695
94	501280,620	432924,695
95	501280,620	432924,695
96	501280,620	432924,695
97	501280,620	432924,695
98	501280,620	432924,695
99	501280,620	432924,695
100	501280,620	432924,695

No. Pnt.	Coordonate proiectie stereo		Inalț. local. [m]
	X [m]	Y [m]	
1	501240,227	432914,173	51,11
2	501245,150	432916,227	72,93
3	501245,690	432916,501	74,93
4	501240,224	432916,411	44,69
5	501240,224	432916,411	46,17
6	501240,224	432916,411	46,25
7	501240,224	432916,411	46,44
8	501240,224	432916,411	44,22
9	501240,224	432916,411	6,311

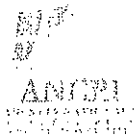
Supraf. totala: 15254 mp

No. Pnt.	Coordonate proiectie stereo		Inalț. local. [m]
	X [m]	Y [m]	
14	501280,620	432924,695	27,882
15	501280,620	432924,695	24,923
16	501280,620	432924,695	24,923
17	501280,620	432924,695	24,923
18	501280,620	432924,695	24,923
19	501280,620	432924,695	24,923
20	501280,620	432924,695	24,923
21	501280,620	432924,695	24,923
22	501280,620	432924,695	24,923
23	501280,620	432924,695	24,923
24	501280,620	432924,695	24,923
25	501280,620	432924,695	24,923
26	501280,620	432924,695	24,923
27	501280,620	432924,695	24,923
28	501280,620	432924,695	24,923
29	501280,620	432924,695	24,923
30	501280,620	432924,695	24,923
31	501280,620	432924,695	24,923
32	501280,620	432924,695	24,923
33	501280,620	432924,695	24,923
34	501280,620	432924,695	24,923
35	501280,620	432924,695	24,923
36	501280,620	432924,695	24,923
37	501280,620	432924,695	24,923
38	501280,620	432924,695	24,923
39	501280,620	432924,695	24,923
40	501280,620	432924,695	24,923
41	501280,620	432924,695	24,923
42	501280,620	432924,695	24,923
43	501280,620	432924,695	24,923
44	501280,620	432924,695	24,923
45	501280,620	432924,695	24,923
46	501280,620	432924,695	24,923
47	501280,620	432924,695	24,923
48	501280,620	432924,695	24,923
49	501280,620	432924,695	24,923
50	501280,620	432924,695	24,923
51	501280,620	432924,695	24,923
52	501280,620	432924,695	24,923
53	501280,620	432924,695	24,923
54	501280,620	432924,695	24,923
55	501280,620	432924,695	24,923
56	501280,620	432924,695	24,923
57	501280,620	432924,695	24,923
58	501280,620	432924,695	24,923
59	501280,620	432924,695	24,923
60	501280,620	432924,695	24,923
61	501280,620	432924,695	24,923
62	501280,620	432924,695	24,923
63	501280,620	432924,695	24,923
64	501280,620	432924,695	24,923
65	501280,620	432924,695	24,923
66	501280,620	432924,695	24,923
67	501280,620	432924,695	24,923
68	501280,620	432924,695	24,923
69	501280,620	432924,695	24,923
70	501280,620	432924,695	24,923
71	501280,620	432924,695	24,923
72	501280,620	432924,695	24,923
73	501280,620	432924,695	24,923
74	501280,620	432924,695	24,923
75	501280,620	432924,695	24,923
76	501280,620	432924,695	24,923
77	501280,620	432924,695	24,923
78	501280,620	432924,695	24,923
79	501280,620	432924,695	24,923
80	501280,620	432924,695	24,923
81	501280,620	432924,695	24,923
82	501280,620	432924,695	24,923
83	501280,620	432924,695	24,923
84	501280,620	432924,695	24,923
85	501280,620	432924,695	24,923
86	501280,620	432924,695	24,923
87	501280,620	432924,695	24,923
88	501280,620	432924,695	24,923
89	501280,620	432924,695	24,923
90	501280,620	432924,695	24,923
91	501280,620	432924,695	24,923
92	501280,620	432924,695	24,923
93	501280,620	432924,695	24,923
94	501280,620	432924,695	24,923
95	501280,620	432924,695	24,923
96	501280,620	432924,695	24,923
97	501280,620	432924,695	24,923
98	501280,620	432924,695	24,923
99	501280,620	432924,695	24,923
100	501280,620	432924,695	24,923

Supraf. totala: 15254 mp

No. Pnt.	X [m]	Y [m]
11	501240,224	432916,411
12	501240,224	432916,411
13	501240,224	432916,411
14	501240,224	432916,411
15	501240,224	432916,411
16	501240,224	432916,411
17	501240,224	432916,411
18	501240,224	432916,411
19	501240,224	432916,411
20	501240,224	432916,411
21	501240,224	432916,411
22	501240,224	432916,411
23	501240,224	432916,411

No. Pnt.	Coordonate proiectie stereo		Inalț. local. [m]
	X [m]	Y [m]	
9	501240,224	432916,411	15,870
10	501240,224	432916,411	15,894
11	501240,224	432916,411	15,705
12	501240,224	432916,411	17,271
13	501240,224	432916,411	24,958
14	501240,224	432916,411	25,657
15	501240,224	432916,411	25,783
16	501240,224	432916,411	25,794
17	501240,224	432916,411	25,807
18	501240,224	432916,411	25,811
19	501240,224	432916,411	25,815
20	501240,224	432916,411	25,819
21	501240,224	432916,411	25,823
22	501240,224	432916,411	25,827
23	501240,224	432916,411	25,831
24	501240,224	432916,411	25,835
25	501240,224	432916,411	25,839
26	501240,224	432916,411	25,843
27	501240,224	432916,411	25,847
28	501240,224	432916,411	25,851
29	501240,224	432916,411	25,855
30	501240,224	432916,411	25,859
31	501240,224	432916,411	25,863
32	501240,224	432916,411	25,867
33	501240,224	432916,411	25,871
34	501240,224	432916,411	25,875
35	501240,224	432916,411	25,879
36	501240,224	432916,411	25,883
37	501240,224	432916,411	25,887
38	501240,224	432916,411	25,891
39	501240,224	432916,411	25,895
40	501240,224	432916,411	25,899
41	501240,224	432916,411	25,903
42	501240,224	432916,411	25,907
43	501240,224	432916,411	25,911
44	501240,224	432916,411	25,915
45	501240,224	432916,411	25,919
46	501240,224	432916,411	25,923
47	501240,224	43	



Oficiul de Cadastru și Publicitate Imobiliară CLUJ
Biroul de Cadastru și Publicitate Imobiliară Turda

**EXTRAS DE CARTE FUNCİARĂ
PENTRU INFORMARE**

Carte Funciară Nr. 55199 Câmpia Turzii

Nr. cerere 21152
Ziua 20
Luna 06
Anul 2018



A. Partea I. Descrierea Imobilului

TEREN Intravilan

Adresa: Loc. Câmpia Turzii, Jud. Cluj

Nr. Crt	Nr. cadastral Nr. topografic	Suprafața* (mp)	Observații / Referințe
A1	55199	15.254	Teren neimprejmuț;

B. Partea II. Proprietari și acte

Inscrieri privitoare la dreptul de proprietate și alte drepturi reale	Referințe	
21152 / 20/06/2018		
Act Notarial nr. 929, din 20/06/2018 emis de Lujerdeanu Constantin;		
B1	Se înființeaza cartea funciara 55199 a imobilului cu numarul cadastral 55199/Câmpia Turzii, rezultat din dezmembrarea imobilului cu numarul cadastral 54985 inscris in cartea funciara 54985;	A1
B5	Intabulare, drept de PROPRIETATE: cu titlu de drept lege, alipire,, dezmembrare, dobandit prin Conventie, cota actuala 1/1 1) MUNICIPIUL CAMPİA TURZII DOMENIUL PRIVAT, CIF:4354566	A1

C. Partea III. SARCINI .

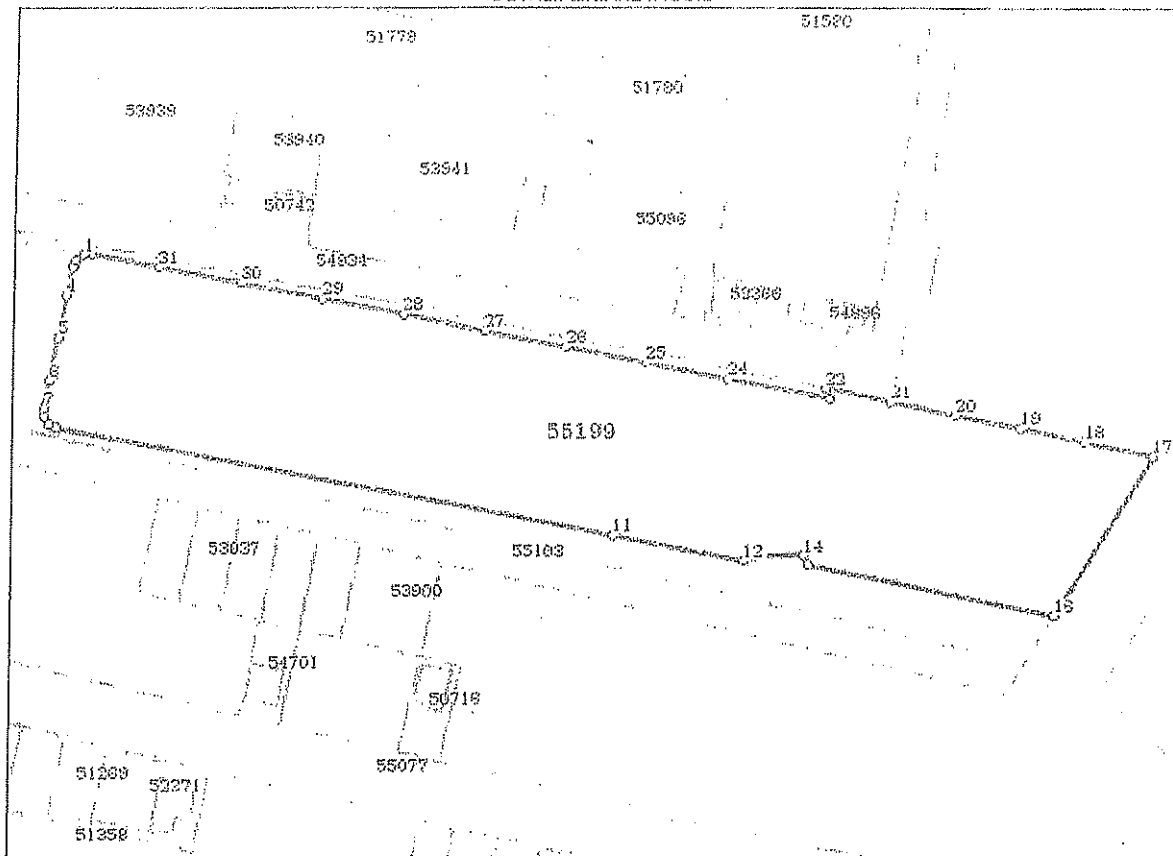
Inscrieri privind dezmembrămintele dreptului de proprietate, drepturi reale de garanție și sarcini	Referințe
NU SUNT	

TABLA

Nr cadastral	Suprafața (mp)*	Observații / Referințe
55199	15.254	

* Suprafața este determinată în planul de proiecție Stereo 70.

DETALII LINIARE IMOBIL



Date referitoare la teren

Nr Crt	Categorie folosință	Intra vilan	Suprafața (mp)	Tarla	Parcelă	Nr. topo	Observații / Referințe
1	curți construcții	DA	15.254	-	-	-	Teren neimprejmit.

Lungime Segmente

1.) Valorile lungimilor segmentelor sunt obținute din proiecție în plan.

Punct început	Punct sfârșit	Lungime segment r- (m)
1	2	2.694
3	4	8.113
5	6	12.4
7	8	2.14
9	10	2.152
11	12	38.812

Punct început	Punct sfârșit	Lungime segment r- (m)
2	3	2.147
4	5	12.4
6	7	8.104
8	9	2.746
10	11	163.661
12	13	2.996

Carte Funciară Nr. 55199 Comuna/Oraș/Municipiu: Câmpia Turzii

Punct început	Punct sfârșit	Lungimea segment e (m)	Punct început	Punct sfârșit	Lungimea segment e (m)
13	14	14.423	14	15	2.997
15	16	71.471	16	17	53.111
17	18	19.922	18	19	18.594
19	20	18.703	20	21	18.816
21	22	18.928	22	23	3.181
23	24	29.822	24	25	24.0
25	26	24.0	26	27	24.001
27	28	24.0	28	29	24.0
29	30	24.0	30	31	24.001
31	32	19.671	32	1	2.174

** Lungimile segmentelor sunt determinate în planul de proiecție Stereo 70 și sunt rotunjite la 1 milimetru.
 *** Distanța dintre puncte este formată din segmente cumulate ce sunt mai mici decât valoarea 1 milimetru.

Certific că prezentul extras corespunde cu pozițiile în vigoare din cartea funciară originală, păstrată de acest birou.

Prezentul extras de carte funciară este valabil la autentificarea de către notarul public a actelor juridice prin care se sting drepturile reale precum și pentru dezbateră succesiunilor, iar informațiile prezentate sunt susceptibile de orice modificare, în condițiile legii.

S-a achitat tariful de 180 RON, -Chitanța externă nr.180029826/20-06-2018 în suma de 180, pentru serviciul de publicitate imobiliară cu codul nr. 222.

Data soluționării,

02-07-2018

Data eliberării,

/ /

Asistent Registrator

OLIMPIA MUNTEAN

(parafa și semnătura)

Referent,

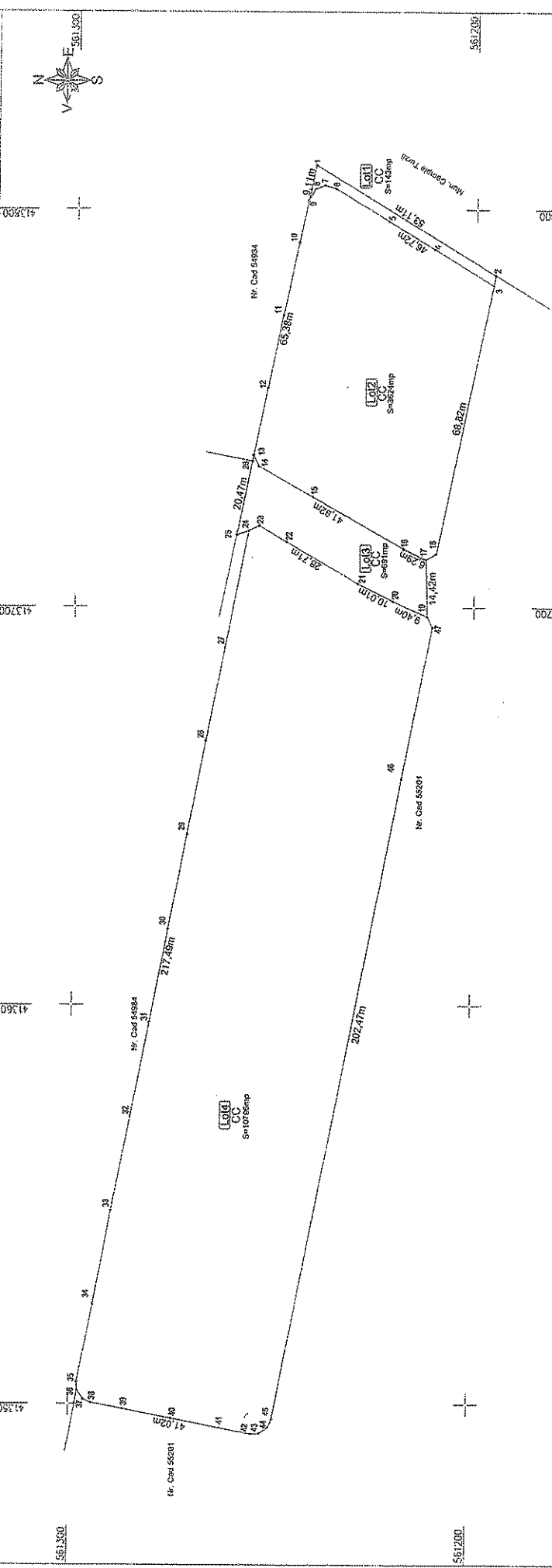
(parafa și semnătura)



ANEXA NR 1.36
Plan de amplasament și delimitare a imobilului
cu propunerea de dezlipire
 Scara 1: 1000

Nr. cadastral	Suprafata masurata a imobilului (mp)	Adresa imobilului
55199	15254	Loc. Campia Turzii, jud. Cluj

Nr. Carte Funciara	Unitate Administrativ Teritoriala (UAT)
55199	Cluj-Napoca



Situția actuală (înainte de dezlipire)			Situția viitoare (după dezlipire)		
Nr. Cad.	Suprafata (mp)	Categoria de folosinta	Nr. Cad.	Suprafata (mp)	Descrierea imobilului
55199	15254	CC	143	143	Lot 1
			3024	3024	Lot 2
			691	691	Lot 3
			10799	10799	Lot 4
Total	15254		Total	15254	

Insusitor	
Confirmăm introducerea imobilului în baza de date integrată și ambuțirea marelui cadastru	
Scutirea și paza	
Data:

Excipient: MELBY SRL
 Ad. nr. 100, Str. 18 Decembrie 1989, Cluj-Napoca
 Nr. Certificat: 100/2018
 Data: 18 Decembrie 2018
 Confirmați executarea planului de amplasament și delimitare a imobilului și propunerea de dezlipire în conformitate cu legislația în vigoare și cu condițiile de autorizare a activității de proiectare și executare a lucrărilor de cadastru.

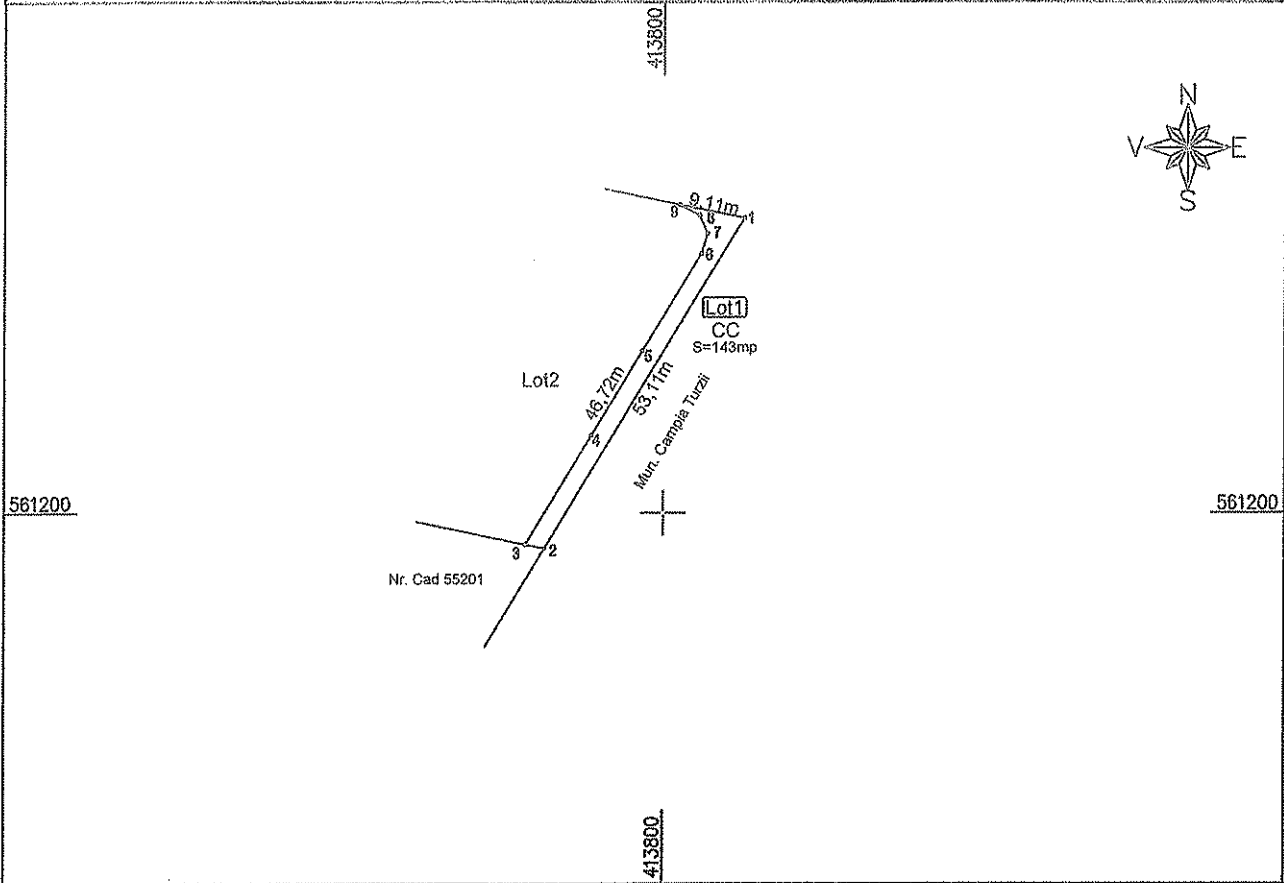
561.000

PLAN DE AMPLASAMENT SI DELIMITARE A IMOBILULUI
Scara 1:1000

ANEXA NR.1.35

Nr. cadastral	Suprafata masurata a imobilului (mp)	Adresa imobilului
	143	Loc. Campia Turzii, jud. Cluj

Nr. Carte Funciara	Unitate Administrativ Teritoriala (UAT)
	Campia Turzii



A. Date referitoare la teren

Nr. Parcela	Categoria de folosinta	Suprafata (mp)	Mentii
1	CC	143	Teren neimprejmuit
Total		143	

B. Date referitoare la constructii

Cod Constructie	Destinatia	Suprafata construita la sol (mp)	Mentii
Total			

Suprafata totala masurata a imobilului =143 mp

Executant:
MELNY SRL
Aut. serie RO-B-J nr.1233
MALAIU OCTAVIAN

Confirm executarea masuratorilor la teren, corectitudinea inlocuirii documentatiei cadastrale si corespundenta necesitatii de realizarea din teren

Semnatura si stampila

Data, Iulie 2018

Inspector:

Confirm introducerea imobilului in baza de date integra ta si atribuirea numarului cadastral

Semnatura si parafa

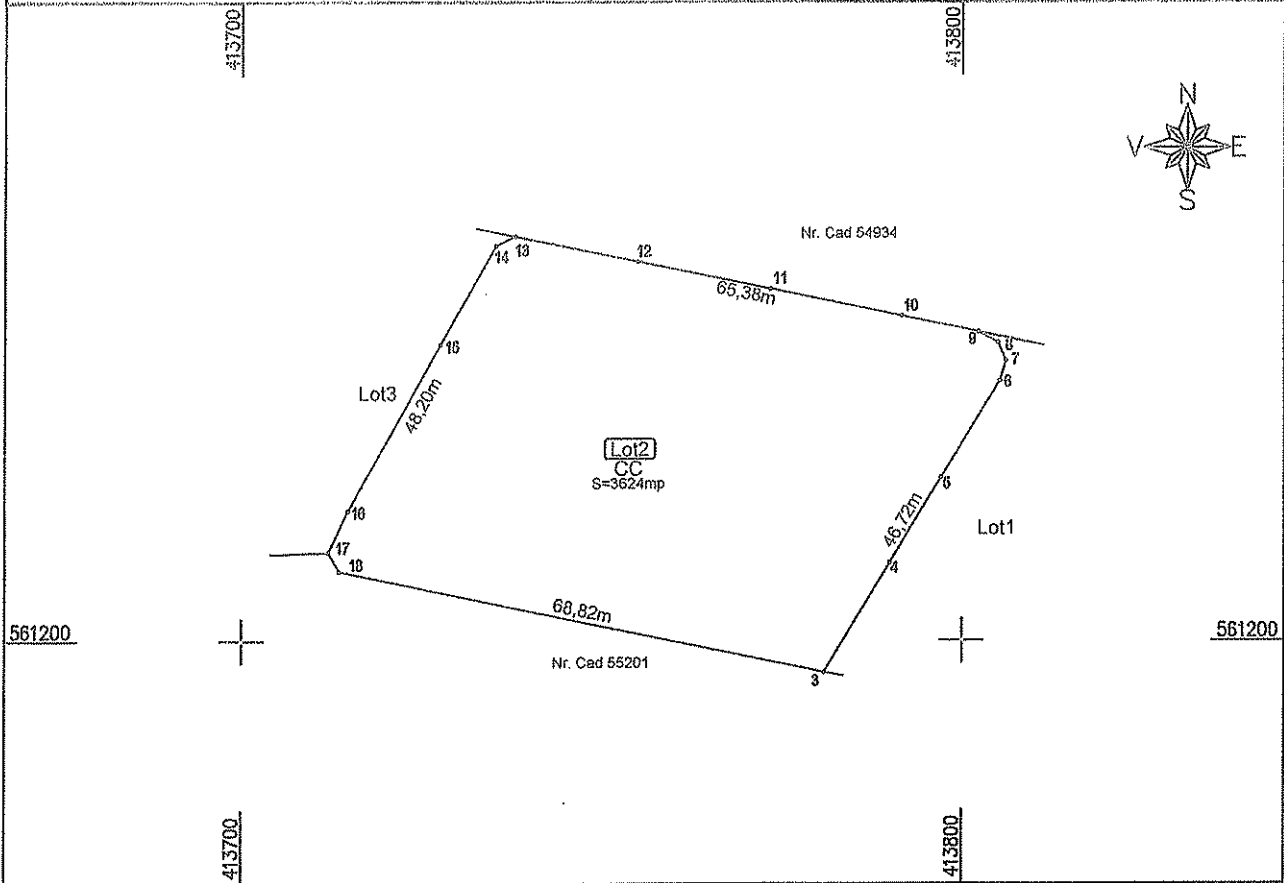
Data.....

PLAN DE AMPLASAMENT SI DELIMITARE A IMOBILULUI
Scara 1:1000

ANEXA NR.1.35

Nr. cadastral	Suprafata masurata a imobilului (mp)	Adresa imobilului
	3624	Loc. Campia Turzii, jud. Cluj

Nr. Carte Funciara	Unitate Administrativ Teritoriala (UAT)
	Campia Turzii



A. Date referitoare la teren

Nr. Parcela	Categoria de folosinta	Suprafata (mp)	Mentii
1	CC	3624	Teren neimprejmut
Total		3624	

B. Date referitoare la constructii

Cod Constructie	Destinatia	Suprafata construita la sol (mp)	Mentii
Total			

Suprafata totala masurata a imobilului = 3624 mp

Executant: MELNY SRL
Aut. sepe NO.8 / Jnr. 1230
MALAI OCTAVIAN

Confirm executarea masurarilor la teren, corectitudinea intocmirii documentatiei cadastrale si corespundenta acestora cu realitatea din teren

Semnatura si stampila
MELNY SRL
OCTAVIAN

Data: Iulie 2013

Inspector:

Confirm introducerea imobilului in baza de date integra ta si atribuirea numarului cadastral

Semnatura si parafa

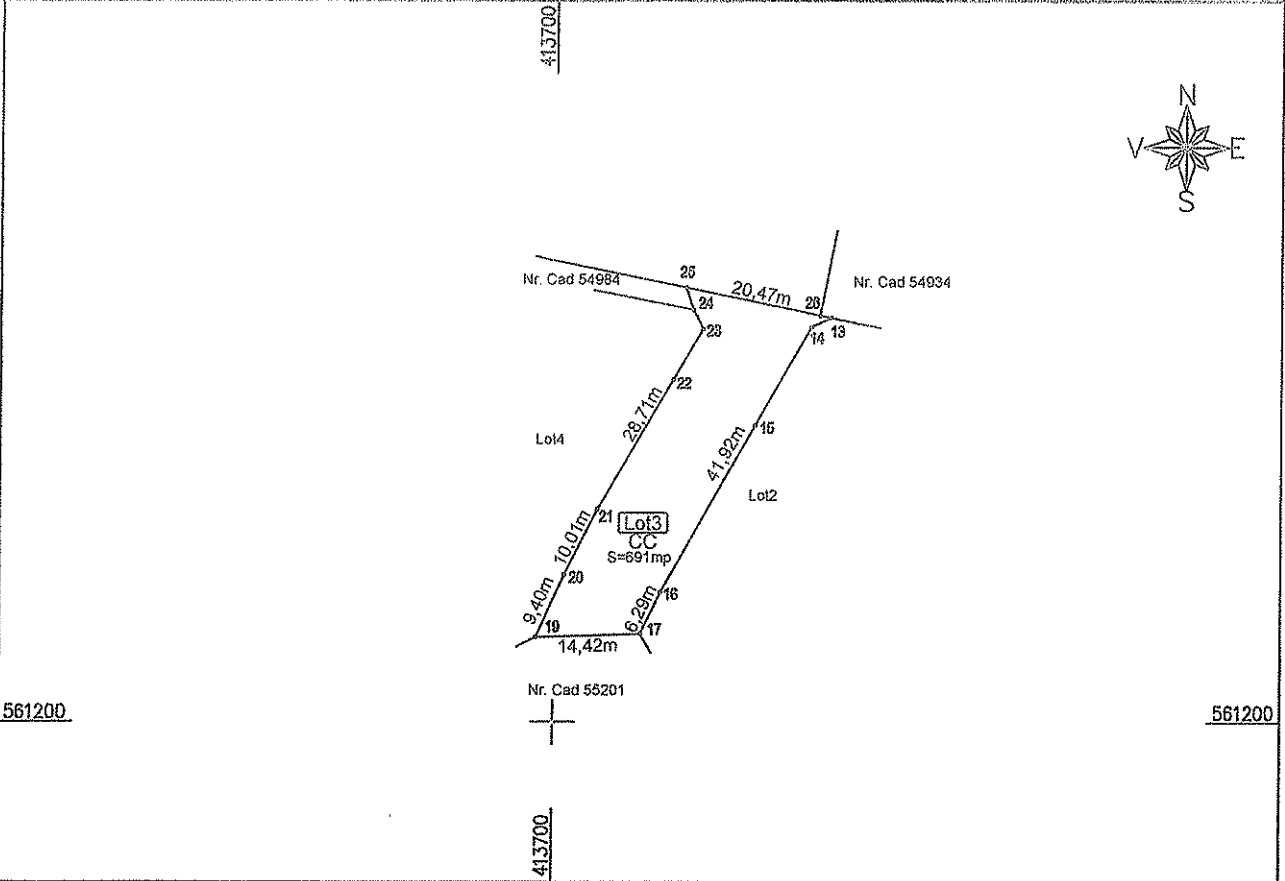
Data:

PLAN DE AMPLASAMENT SI DELIMITARE A IMOBILULUI
Scara 1:1000

ANEXA NR.1.35

Nr. cadastral	Suprafata masurata a imobilului (mp)	Adresa Imobilului
	691	Loc. Campia Turzii, jud. Cluj

Nr. Carte Funciara	Unitate Administrativ Teritoriala (UAT)
	Campia Turzii



561200

561200

A. Date referitoare la teren

Nr. Parcela	Categoria de folosinta	Suprafata (mp)	Mentiiuni
1	CC	691	Teren neimprejmuit
Total		691	

B. Date referitoare la constructii

Cod Constructie	Destinatia	Suprafata construita la sol (mp)	Mentiiuni
Total			

Suprafata totală măsurată a imobilului = 691 mp

Executanți:
MELNY ORI
Aul. Terenul RO-B-J nr. 1233
MALAIU OCTAVIAN

Confirm executarea măsurătorilor pe teren, corectitudinea întocmirii documentației cadastrale și corespondența acesteia cu realitatea din teren.

Semnătura și ștampila

Data: Iulie 2018

Inspector:

Confirm introducerea imobilului în baza de date integrală și atribuirea numărului cadastral

Semnătura și parafa

Data:

