

ROMÂNIA
Județul CLUJ
Consiliul local CÂMPIA TURZII
Str. Laminoriștilor, Nr.2
Telefon: 0264368001; 0264368002; 0264368004 Fax: 0264365467
http://www.campiaturzii.ro e-mail:primaria@campiaturzii.ro ;

HOTĂRÂRE

Nr. 36 din 23.03.2017

privind modificarea Structurii organizatorice, Organigramei și a Statului de funcții ale Spitalului Municipal "Dr.Cornel Igna" Câmpia Turzii

Consiliul Local al Municipiului Câmpia Turzii, întrunit în ședința ordinară din data de 23.03.2017;
Analizând proiectul de hotărâre nr.6712 din 7.03.2017, privind modificarea Structurii organizatorice, Organigramei și a Statului de funcții ale Spitalului Municipal "Dr.Cornel Igna" Câmpia Turzii, inițiat de Primarul municipiului, domnul Dorin Nicolae LOJIGAN;

În conformitate cu prevederile :

- H.G. nr.56/2009 pentru aprobarea Normelor metodologice de aplicare a O.U.G. nr.162/2008 privind transferul ansamblului de atribuții și competențe exercitate de Ministerul Sănătății Publice către autoritățile administrației publice locale;

- O.M.S.nr.1101/2016 privind aprobarea Normelor de supraveghere, prevenire și limitare a infecțiilor asociate asistenței medicale în unitățile sanitare ;

Văzând Raportul de specialitate nr.6713 din 7.03.2017, precum și avizul favorabil dat proiectului de hotărâre de către comisia de specialitate nr.3;

În conformitate cu prevederile Regulamentului de organizare și funcționare al Consiliului Local al Municipiului Câmpia Turzii;

Fiind îndeplinite prevederile articolelor 44 și 45 din Legea nr.215/2001 privind administrația publică locală, republicată, cu modificările și completările ulterioare;

În temeiul dispozițiilor art.36 alin.(2), alin.(3) lit.b), art. 45 alin.(6), precum și ale art.115 alin.(1) lit.b) din Legea nr.215/2001 privind administrația publică locală, republicată, cu modificările și completările ulterioare

HOTĂRĂȘTE:

Art.1 – Se aprobă Structura organizatorică, Organigrama și Statul de funcții ale Spitalului Municipal "Dr.Cornel Igna" Câmpia Turzii, pentru anul 2017, conform anexelor 1-3, parte integrantă din prezenta hotărâre.

Art.2 – Cu ducerea la îndeplinire a prevederilor prezentei hotărâri se încredințează Primarul Municipiului Câmpia Turzii și Spitalul Municipal "Dr.Cornel Igna" Câmpia Turzii, comunicarea acesteia se face prin grija Serviciului Juridic.

PREȘEDINTE DE ȘEDINȚĂ
Róbert István SZABÓ



CONTRASEMNEAZĂ:
SECRETAR,

Nicolae ȘTEFAN

VOTURI : pentru : 18

împotrivă: --

abțineri --

Numărul consilierilor în funcție:18

Numărul consilierilor prezenți:18

STRUCTURA ORGANIZATORICĂ A SPITALULUI MUNICIPAL „DR.CORNEL IGNA” CÂMPIA TURZII

- Secția medicina internă	40 paturi
Din care:	
-neurologie	5 paturi
- Compartiment îngrijiri paliative	10 paturi
- Compartiment chirurgie generală	18 paturi
Din care:	
- ortopedie-traumatologie	5 paturi
- ATI	3 paturi
- Compartiment obstetrică-ginecologie	15 paturi
Din care	
- neonatologie	5 paturi
- Secția pediatrie	25 paturi
- Camere de gardă	
Total	108 paturi
- însoțitori	5 paturi
- Spitalizare de zi	5 paturi
- Farmacie	
- Bloc operator	
- Compartiment de prevenire și control al infecțiilor nozocomiale	
- Sterilizare	
- Compartiment statistică medicală	
- Laborator analize medicale	
- Laborator radiologie și imagistică medicală	
- Compartiment kinetoterapie	
- Compartiment anatomie patologică	
- Cabinet diabet zaharat, nutriție și boli metabolice	
- Cabinet planificare familială	
- Dispensar TBC	
- Ambulatoriul integrat spitalului cu cabinete în specialitățile:	
- ortopedie și traumatologie/chirurgie generala	
- oftalmologie	
- medicina internă	
- pediatrie	
- obstetrica-ginecologie	
- neurologie	
- pneumologie	
- Aparat funcțional	

Laboratoarele deservesc atât paturile, cât și ambulatoriul.

PREȘEDINTE DE ȘEDINȚĂ
Róbert István SZABÓ



CONTRASEMNEAZĂ:
SECRETAR,
Niculae ȘTEFAN



SPITALUL MUNICIPAL "DR. CORNEL IGNA" CÂMPIA TURZII

STAT DE FUNCȚII POSTURI 2017

Nr.crt.	Loc de munca	Funcția	Nr.p ost
	Comitet Director		
1		Manager	1
2		Director Medical	1
3		Director Financiar Contabil	1
	TOTAL		3
	Birou Management serv.medicale		
1	Sef.birou	Economist IA	1
2		Economist I	1
3		Asistent prc.medical	1
	TOTAL		3
	Sectia Medicina Interna		
1	Sef.sectie	Medic primar med.interna	1
2		Medic primar med.interna	4
3	Asistenta sefa	Asistent .medical pr	1
4		Asistente .medicale pr	15
5		Asistente medicale	3
6		Infirmiere	5
7		Ingrijitoare	4
	TOTAL		33
	Compartiment neurologie		
1		Medic specialist	1
2		Asistente medicale	1
	TOTAL		2
	Compart.ingrijiri paliative		
1		Medic specialist	1
2		Asistent .medical pr	3
3		Asistent medical	4
4		Infirmiere	5
5		Ingrijitoare	1
	TOTAL		14
	Comp.chirurgie generala		
1		Medic primar chir.generală	1
2		Medic spec. chir.generală	1
3		Asistent . medical pr	4
4		Asistent medical	3
5		Infirmiere	3
6		Ingrijitoare	3

	TOTAL		15
	Comp.ortopedie-traumat.		
1		Medic primar ortop.traum.	1
2		Asistent .medical pr	1
	TOTAL		2
	Compartiment ATI		
1		Medic spec.ATI	1
2		Asistent .medical pr	5
3		Infirmiera	1
	TOTAL		7
	Comp.obs.ginecologie		
1		Medic primar obs.ginec.	1
2		Medic spec.obs.ginec.	1
3		Asistent .medical pr	6
4		Asistent medical	2
5		Infirmiera	4
6		Ingrijitoare	2
	TOTAL		16
	Compartiment neonatologie		
1		Medic primar pediateru	1
2		Asistent .medical pr	4
3		Asistent medical	1
	TOTAL		6
	Sectia pediatrie		
1	Sef sectie	Medic primar pediatrie	2
2		Medic specialist pediatrie	1
3	Asistenta sefa	Asistent .medica l pr	1
3		Asistent .medical pr	7
4		Asistent medical	1
5		Infirmiera	5
6		Ingrijitoare	2
	Total		19
	Farmacie		
1		Farmacist primar	1
2		Asistent farmacie	2
	Total		3
	Bloc operator		
1		Asistent .medical pr	2
2		Asistent medical	2
	Total		4
	Comp.nozocomial		
1		Medic spec.epidemiologie	1
2		Asistent .medical pr	1
	TOTAL		2
	Comp.kinetoterapie		
1		Asistent .kinetoterapie pr.	1
	TOTAL		1

	Birou statistica medicala		
1		Statistician prc.medical	1
2		Asistent .medical pr.	1
3		Analist programator	1
	TOTAL		3
	Laborator analize medicale		
1		Medic specialist analiz.medic	1
2		Farmacist specialist	1
3		Asistent .medical pr.	2
4		Asistent medical	2
5		Ingrijitoare	2
	TOTAL		8
	Laborator radiologie imag.		
1		Medic specialist radiologie	1
2		Asistent .medical pr.	2
3		Fizician	1
	TOTAL		4
	Comp.anatomiepatologica		
1		Medic spec.	1
	TOTAL		1
	Cabinet Diabet		
1		Medic specialist	1
2		Asistent medical	1
	TOTAL		2
	Cabinet medical pneumologie		
1		Medic specialist	1
		Asistent med,prc.	1
	TOTAL		2
	Bloc Alimentar		
1		Asistent .medical pr.	1
2		Muncitoare calificate	2
3		Muncitoare necalificate	2
4		Ingrijitoare	1
	TOTAL		6
	Compartiment Contencios		
		Consilier juridic	1
	TOTAL		1
	Birou resurse umane		
1	Sef birou	Economist IA	1
2		Economist I A	1
3		Referent II	1
	TOTAL		3
	Birou contabilitate		
1	Sef birou	Economist IA	1

2		Economist II	2
	TOTAL		3
	Serv.ATAP		
1	Sef.Serviciu	Economist IA	1
2		Economist IA	1
3		Inginer	1
4		Magaziner II	1
5		Arhivar debutant	1
.	TOTAL		5
	Comp.achizitii publice		
1		Referent de secialitate	1
	TOTAL		1
	Muncitori administrative		
1		Muncitor I	1
2		Muncitori II	4
3		Sofer I	1
	TOTAL		6
	Garzi din afara unitatii		
1		Medici specialist	2
	TOTAL		2
	TOTAL SPITAL		177

AMBULATORIUL INTEGRAT SPITALULUI CU CABINETE IN SPECIALITATILE :

	Cabinet Medicale		
1	Cabinet orto.-traumatologie/chirurgie		
2	Cabinet oftalmologie		
3	Cabinet neurologie		
4	Cabinet medicina interna		
5	Cabinet pediatrie		
6	Cabinet obst.ginecologie		
7	Cabinet pneumologie		

BUGETUL DE STAT

	Dispensar TBC		
1		Medic primar	1
2		Asistente .medicale pr.	2

3		Ingrijitoare	1
	TOTAL		4
	Cabinet Planificare familiala		
1		Medic specialist	1
2		Asistent .medical pr.	1
	TOTAL		2
	Medic rezident		1
	TOTAL BUGET		7

TOTAL POSTURI 184

FUNCTII DE CONDUCERE 9 POSTURI

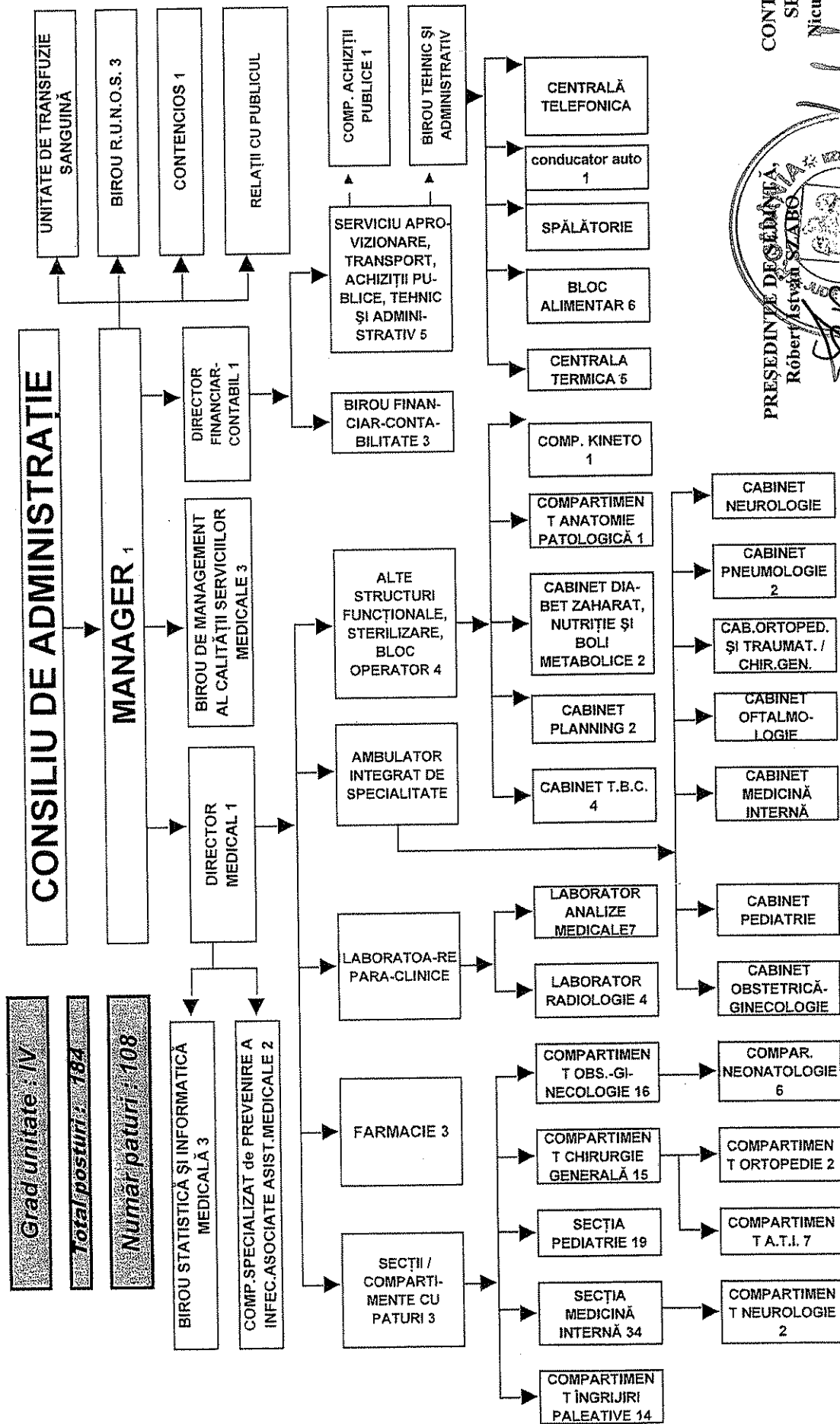
FUNCTII DE EXECUTIE 175 POSTURI

PRESEDINTE DE SEDINTĂ
Róbert István SZABÓ



CONTRASEMNEAZĂ:
SECRETAR,
Niculae ȘTEFAN

ORGANIGRAMA SPIT. MUN. " DR. CORNEL IGNA" CÂMPIA TURZII



CONTRASEMNEAZĂ:
SECRETAR,
Niculae ȘTEFAN

