



**ROMÂNIA**

**Județul CLUJ**

**Consiliul Local CÂMPIA TURZII**

*Str. Laminoriștilor, Nr.2*

*Telefon: 368001;368002;368004 Fax: 365467*

<http://www.campiaturzii.ro> e-mail: [conslocct@codec.ro](mailto:conslocct@codec.ro)

## **HOTARARE**

**Nr.16 din 25.04.2005**

**privind aprobarea organigramei, a numarului de personal si a statului de functii al aparatului propriu de specialitate si al serviciilor publice ale Consiliului Local Campia Turzii**

Consiliul Local al municipiului Campia Turzii intrunit in sedinta ordinara din data de 25.04.2005.

Analizand proiectul de hotarare nr. 1895 din 15.02.2005, prin care se propune aprobarea organigramei, a numarului de personal si a statului de functii al aparatului propriu de specialitate si al serviciilor publice ale Consiliului Local Campia Turzii;

Vazand avizul favorabil dat proiectului de hotarare de catre comisiile nr. 1-4.

In conformitate cu prevederile Regulamentului de organizare si functionare al Consiliului Local al mun. Campia Turzii si procesul-verbal al sedintei;

In temeiul prevederilor Lg. nr. 188/1999, privind Statutul functionarilor publici; OUG nr. 92/2004, privind reglementarea drepturilor salariale si altor drepturi ale functionarilor publici pentru anul 2005; art. 38 alin. 2 lit. „e” si art. 46 alin. 1 din Lg. nr. 215/2001, privind administratia publica locala;

### **HOTARASTE:**

**Art. 1 – Se aproba organigrama, numarul de personal si statul de functii al aparatului propriu de specialitate si al serviciilor publice ale Consiliului Local Campia Turzii, conform anexelor nr. 1 si 2 , parte integranta din prezenta hotarare.**

**Art. 2 – Prezenta hotarare are un caracter normativ.**

**Art. 3 – Cu urmarirea si ducerea la indeplinire a prevederilor prezentei hotarari se incredinteaza: Primarul municipiului, Serviciul Resurse Umane si Directia Economica din cadrul institutiei.**

**Art. 4 – Comunicarea prezentei se face prin grija Serviciului Administratie Locala.**

**PRESEDINTE DE SEDINTA,  
Ing.Gheorghe LAZAR**

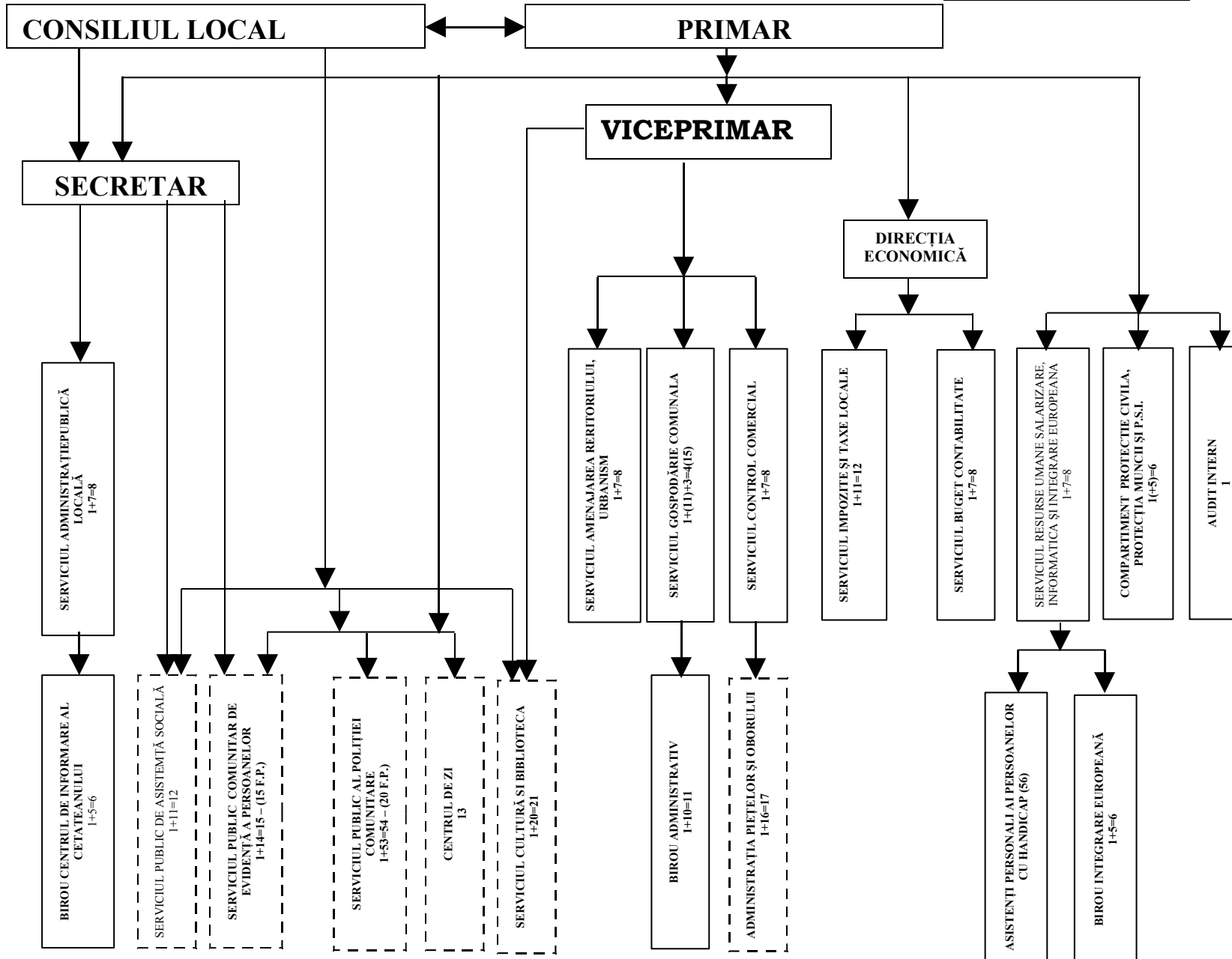
**CONTRASEMNEAZA:;  
SECRETAR,  
c. jr. Mircea GLIGAN**

**Nota: prezenta hotarare a fost adoptata cu 12 voturi pentru si 6 abtineri (din cei 19 consilieri au fost prezenti 18).**

# ORGANIGRAMA PRIMĂRIEI MUNICIPIULUI CÂMPIA TURZII

- 2005 -

Anexa 1  
HCL 16/2005



## LEGENDA

Personal primărie		90
Ales	Primar	1
	Viceprimar	1
Numit	Secretar	1
	Director executiv	1
	Arhitect șef	1
	Șefi servicii	6
	Șefi birou	4
	Personal execuție	60
	Personal deservire	10
	Personal PSI	5
<b>Personal servicii publice</b>		<b>132</b>
	Administrația piețelor	17
	Serv. public de asist. socială	12
	Serviciul public de cultură	21
	Centrul de zi	13
	Poliția comunitară	54
	Evidența populației	15
	Îngrijitori pt. handicapați	*

\* - este variabil în funcție de nr. persoanelor cu handicap

Funcții publice	
Total	105
Din care de conducere	12

## STAT DE FUNCTII

*Anexa nr.2 HCL 16/2005*

VALABIL INCEPIND CU DATA DE 01. 03. 2005

NR CR	DENUMIREA FUNCTIEI	Studii	Nr. posturi	Clasa	Grad	Treapta
I	<b>Funcții de demnitate publică</b>					
		S	2			
II	<b>Funcții publice</b>					
	<b>Secretar</b>	S	1			
	<b>Director executiv-consilier</b>	S	1	I	superior	1
	<b>Arhitect sef</b>	S	1			
	<b>Sef serviciu</b>	S	8			
	d.c.:					
	-sef serviciu - consilier		4	I	superior	1
	-sef serviciu - consilier		1	I	superior	2
	-sef serviciu - consilier		2	I	superior	3
	-sef serviciu-consilier juridic		1	I	superior	1
	<b>Sef birou</b>	S	2			
	d.c.					
	-sef birou - consilier		1	I	principal	1
	-sef birou - consilier		1	I	principal	3
	<b>Total f.p. de conducere</b>		12+1			
	Funcții de executie:					
	Auditor	S	1	I	superior	1
	Consilier	S	8	I	superior	1
		S	4	I	superior	2
		S	12	I	superior	3
		S	11	I	principal	3
		S	6	I	asistent	3
	Consilier juridic	S	1	I	superior	2
		S	2	I	superior	3
	Inspector	S	3	I	principal	1
		S	1	I	asistent	1
		S	3	I	asistent	3
	Referent de sp.	SSD	4	II	superior	1
		SSD	1	II	principal	3
	Referent	M	14	III	superior	1
		M	4	III	superior	2
		M	10	III	superior	3
		M	5	III	principal	3
			2	III	asistent	3
	<b>Total functii de executie</b>		92			
	<b>Total functii publice</b>		105			
	<b>Total I+II</b>		107			
III	<b>Personal contractual -total</b>		171			
	d.c. functii de conducere		5			
	<b>TOTAL I+II+III</b>		278			

Primar,  
Ing. Ioan VASINCA

Intocmit,  
ing.Felicia TIUT