



ROMÂNIA  
JUDEȚUL CLUJ  
CONSILIUL LOCAL AL MUNICIPIULUI CÂMPIA TURZII  
Str. Laminoriștilor nr.2  
Tel: 0264/368001; 0264/368002; 0264/368004; fax: 0264/365467  
<https://campiaturzii.ro>; e-mail: [primaria@campiaturzii.ro](mailto:primaria@campiaturzii.ro)

## HOTĂRÂRE

Nr. 151 din 27.08.2020

### de aprobare a Structurii organizatorice, Statului de funcții și Organigramei Spitalului Municipal „Dr. Cornel Igna” Câmpia Turzii

Consiliul Local al Municipiului Câmpia Turzii întrunit în ședința ordinară la data de 27.08.2020;

Analizând proiectul de hotărâre nr.19939 din 19.08.2020 de aprobare a Structurii organizatorice, Statului de funcții și Organigramei Spitalului Municipal „Dr. Cornel Igna” Câmpia Turzii, inițiat de Primarul Municipiului Câmpia Turzii dl. Dorin Nicolae LOJIGAN;

În conformitate cu prevederile art.15 lit.b) și c) din H.G. nr.56/2009 pentru aprobarea Normelor metodologice de aplicare a O.U.G. nr.162/2008 privind transferul ansamblului de atribuții și competențe exercitate de Ministerul Sănătății Publice către autoritățile administrației publice locale;

Văzând raportul de specialitate nr.19940 din 19.08.2020, precum și avizul favorabil dat proiectului de hotărâre de către comisia de specialitate nr.1 a Consiliului Local al Municipiului Câmpia Turzii;

Fiind îndeplinite prevederile art.133-140 din O.U.G. nr.57/2019 privind Codul Administrativ, cu modificările și completările ulterioare;

În temeiul dispozițiilor art.129 alin.(2) lit.a) și alin.(3) lit.c), ale art.136 alin.(1) și art.196 alin.(1) lit. a) din O.U.G. nr. 57/2019 privind Codul administrativ,

## HOTĂRĂȘTE:

**Art.1** - Se aprobă Structura organizatorică, Statul de funcții și Organigrama Spitalului Municipal „Dr. Cornel Igna” Câmpia Turzii, conform anexei nr.1, anexei nr.2 și anexei nr.3, parte integrantă din prezenta hotărâre.

**Art.2** - La data adoptării prezentei hotărâri, toate prevederile contrare își încetează aplicabilitatea.

**Art.3** - Cu ducerea la îndeplinire a prevederilor prezentei hotărâri se încredințează Spitalul Municipal „Dr.Cornel Igna” Câmpia Turzii.

**Art.4** - Comunicarea prezentei se va face prin intermediul Serviciului Juridic.

PREȘEDINTE DE ȘEDINȚĂ  
Mihail Iuliu PĂTRUȚIU



CONTRASEMNEAZĂ  
SECRETAR GENERAL  
Nicolae ȘTEFAN

Voturi: Pentru: 18

Împotrivă: --

Abțineri : --

Numărul consilierilor în funcție: 19

Numărul consilierilor prezenți: 18

**STRUCTURA ORGANIZATORICĂ A SPITALULUI MUNICIPAL  
„DR. CORNEL IGNA ” CÂMPIA TURZII**

|                                      |                   |
|--------------------------------------|-------------------|
| Sectia medicina interna              | 40 paturi         |
| Din care                             |                   |
| - Compartiment neurologie            | 5 paturi          |
| Compartiment ingrijiri paliative     | 10 paturi         |
| Compartiment chirurgie generala      | 18 paturi         |
| Din care:                            |                   |
| - ortopedie-traumatologie            | 5 paturi          |
| - ATI                                | 3 paturi          |
| Compartiment obstetrica –ginecologie | 15 paturi         |
| Din care                             |                   |
| - neonatologie                       | 5 paturi          |
| Sectia Pediatrie                     | 25 paturi         |
| Camera de garda                      |                   |
| <b>Total</b>                         | <b>108 paturi</b> |

- spitalizare de zi 5 paturi
- insotitori 5 paturi

Farmacie

Bloc operator

Compartiment de prevenire si control al infectiilor asociate asistentei medicale

Sterilizare

Compartiment statistica medicala

Laborator analize medicale

Laborator radiologie si imagistica medicala

Compartiment kinetoterapie

Compartiment anatomie patologica

Cabinet diabet zaharat, nutritie si boli metabolice

Cabinet planificare familiala

Dispensar TBC

Ambulatoriul integrat spitalului cu cabinete in specialitatile:

- ortopedie si traumatologie /chirurgie generala
- oftalmologie
- medicina interna
- pediatrie
- obstetrica-ginecologie
- neurologie
- pneumologie

Aparat functional

Laboratoarele deservesc atat paturile, cat si ambulatoriul

**PRESEDINTE DE ŞEDINŢĂ**  
**Mihail Iuliu PĂTRUŢIU**



**CONTRASEMNEAZĂ**  
**SECRETAR GENERAL**  
**Nicolae ȘTEFAN**

*Nicolae ȘTEFAN*

**STAT DE FUNCȚII VALABIL DE LA  
01.09.2020**

|   | LOC DE MUNCĂ   | FUNCȚIA  | NR.<br>POSTURI |
|---|--|--|----------------|
| 1 | <b>Comitet Director</b>  |  |                |
|   |  | manager  | 1              |
|   |  | director medical                                   | 1              |
|   |  | director financiar-contabil                        | 1              |
|   | Total  |  | <b>3</b>       |
| 2 | Compartiment protectia datelor cu caracter personal              | referent III S                                     | <b>1</b>       |
| 3 | <b>Biroul de Management al Calității Serviciilor de Sanatate</b> |  |                |
|   |  | șef birou / responsabil RMC                        | 1              |
|   |  | referent de specialitate IA                        | 1              |
|   |  | referent IA (M)                                    | 1              |
|   |  | medic specialist                                   | 1              |
|   | Total  |  | <b>4</b>       |
| 4 | <b>Secția Medicină Internă</b>                                   |  |                |
|   |  | șef secție   | 1              |
|   |  | medic primar                                       | 4              |
|   |  | medic specialist                                   | 1              |
|   |  | asistent sef (asistent medical principal )         | 1              |
|   |  | asistent medical principal                         | 19             |
|   |  | asistent medical                                   | 2              |
|   |  | infirmier  | 7              |
|   |  | îngrijitor   | 4              |
|   |  | brancardier  | 1              |
|   | Total  |  | <b>40</b>      |
| 5 | <b>Compartiment Neurologie</b>                                   |  |                |
|   |  | medic specialist                                   | 1              |
|   |  | asistent medical                                   | 1              |
|   | Total  |  | <b>2</b>       |
| 6 | <b>Compartiment Îngrijiri Paliative</b>                          |  |                |
|   |  | medic primar coordonator                           | 1              |
|   |  | asistent coordonator (asistent medical principal ) | 1              |
|   |  | asistent medical principal                         | 6              |
|   |  | asistent medical                                   | 1              |
|   |  | psiholog stagiar                                   | 1              |
|   |  | infirmier  | 5              |
|   |  | îngrijitor   | 1              |
|   | Total  |  | <b>16</b>      |
| 7 | <b>Compartiment Chirurgie Generală</b>                           |  |                |
|   |  | medic primar coordonator                           | 1              |



|  |       |                            |           |
|--|-------|----------------------------|-----------|
|  |       | medic specialist           | 2         |
|  |       | asistent medical principal | 4         |
|  |       | asistent medical           | 3         |
|  |       | infirmier                  | 4         |
|  |       | îngrijitor                 | 2         |
|  | Total |                            | <b>16</b> |

|    |   |  |             |
|----|---|--|-------------|
| 8  | <b>Compartiment<br/>Ortopedie -Traumatologie</b>                |  |             |
|    |   | medic primar                                       | 1           |
|    |   | asistent medical principal                         | 1           |
|    |   | brancardier  | 1           |
|    | Total   |  | <b>3</b>    |
| 9  | <b>Compartiment A.T.I.</b>                                      |  |             |
|    |   | medic specialist                                   | 1           |
|    |   | asistent medical principal coordonator             | 1           |
|    |   | asistent medical principal                         | 4           |
|    |   | infirmier  | 1           |
|    | Total   |  | <b>7</b>    |
| 10 | <b>Compartiment<br/>Obstetrică-Ginecologie</b>                  |  |             |
|    |   | medic specialist coordonator                       | 1           |
|    |   | medic primar                                       | 1           |
|    |   | asistent coordonator (asistent medical principal ) | 1           |
|    |   | asistent medical principal                         | 5           |
|    |   | asistent medical principal                         | 2           |
|    |   | infirmier  | 4           |
|    |   | îngrijitor   | 2           |
|    | Total   |  | <b>16</b>   |
| 11 | <b>Compartiment Neonatologie</b>                                |  |             |
|    |   | medic primar                                       | 1           |
|    |   | asistent medical principal                         | 5           |
|    | Total   |  | <b>6</b>    |
| 12 | <b>Secția Pediatrie</b>   |  |             |
|    |   | șef secție   | 1           |
|    |   | medic specialist                                   | 3           |
|    |   | asistent șef (asistent medical principal)          | 1           |
|    |   | asistent medical principal                         | 7.5         |
|    |   | asistent medical                                   | 3           |
|    |   | infirmier  | 5           |
|    |   | îngrijitor   | 3           |
|    | Total   |  | <b>23.5</b> |
| 13 | <b>Farmacie</b>   |  |             |
|    |   | farmacist sef                                      | 1           |
|    |   | asistent medical principal                         | 2           |
|    |   | îngrijitor curatenie                               | 1           |
|    | Total   |  | <b>4</b>    |
| 14 | <b>Alte structuri functionale Bloc<br/>Operator-Sterilizare</b> |  |             |
|    |   | asistent medical principal                         | 3           |

|    |   |  |   |
|----|---|--|---|
|    |   | asistent medical                       | 1 |
|    | Total   |  | 4 |
| 15 | <b>Compartiment Specializat de Prevenire a Infecțiilor Asociate Asistenței Medicale</b> |  |   |
|    |   | medic specialist                       | 1 |
|    |   | asistent medical principal coordonator | 1 |
|    |   | agent DDD                              | 1 |
|    | Total   |  | 3 |
| 16 | <b>Compartiment Kinetoterapie</b>   |  |   |
|    |   | kinetoterapeut principal               | 1 |
|    | Total   |  | 1 |
| 17 | <b>Compartiment Statistică</b>  |  |   |
|    |   | statistician medical principal         | 1 |
|    |   | asistent medical principal             | 1 |
|    |   | analist programator                    | 1 |
|    | Total   |  | 3 |
| 17 | <b>Laborator Analize Medicale</b>   |  |   |
|    |   | medic specialist coordonator           | 1 |
|    |   | medic specialist                       | 1 |
|    |   | chimist medical principal              | 1 |
|    |   | asistent medical principal             | 4 |
|    |   | îngrijitor                             | 1 |
|    | Total   |  | 8 |
| 18 | <b>Laborator Radiologie și Imagistică Medicală</b>                                      |  |   |
|    |   | medic primar                           | 1 |
|    |   | medic specialist                       | 1 |
|    |   | fizician                               | 1 |
|    |   | asistent medical principal             | 2 |
|    |   | tehnician radiologie si imagistica     | 1 |
|    | Total   |  | 6 |
| 19 | <b>Cabinet Diabet Zaharat, Nutriție și Boli Metabolice</b>                              |  |   |
|    |   | medic specialist                       | 1 |
|    |   | asistent medical                       | 1 |
|    | Total   |  | 2 |
| 20 | <b>Cabinet Pneumologie</b>  |  |   |
|    |   | medic specialist                       | 1 |
|    |   | asistent medical                       | 1 |
|    | Total   |  | 2 |
| 21 | <b>Contencios</b>   |  |   |
|    |   | consilier juridic IA                   | 1 |
|    | Total   |  | 1 |
| 22 | <b>Biroul R.U.N.O. S</b>  |  |   |
|    |   | șef birou                              | 1 |
|    |   | economist IA                           | 1 |
|    |   | referent II (M)                        | 1 |
|    | Total   |  | 3 |
| 23 | <b>Biroul Financiar- Contabilitate</b>  |  |   |

|    |   |   |       |
|----|---|---|-------|
|    |   | șef birou   | 1     |
|    |   | economist I   | 2     |
|    | Total   |   | 3     |
| 24 | <b>Serviciul Aprovizionare, Transport, Achiziții Publice, Tehnic și Administrativ</b> |   |       |
|    |   | șef serviciu  | 1     |
|    |   | economist IA  | 1     |
|    |   | Înginer II  | 1     |
|    |   | Magaziner II  | 1     |
|    |   | arhivar   | 1     |
|    | Total   |   | 5     |
| 25 | <b>Compartiment Achiziții Publice</b>   |   |       |
|    |   | referent de specialitate IA                                   | 1     |
|    | Total   |   | 1     |
| 26 | <b>Birou Tehnic și Administrativ</b>  |   |       |
|    |   | muncitor calificat IV electrician de întreținere și reparații | 1     |
|    |   | muncitor calificat IV zugrav                                  | 1     |
|    |   | muncitor calificat III instalator                             | 1     |
|    |   | muncitor calificat I mecanic                                  | 1     |
|    |   | șofer I   | 1     |
|    | Total   |   | 5     |
|    | <b>-centrală termică</b>  |   |       |
|    |   | muncitor calificat I fochist                                  | 3     |
|    |   | muncitor calificat IV fochist                                 | 2     |
|    | Total   |   | 5     |
|    | <b>-bloc alimentară</b>   |   |       |
|    |   | asistent medical principal                                    | 1     |
|    |   | bucătari  | 3     |
|    |   | muncitor necalificat  | 2     |
|    | Total   |   | 6     |
| 27 | Relatii cu publicul   | secretar  | 1     |
| 28 | Cabinet oftamologie   | medic specialist  | 1     |
|    |   | asistent medical debutant                                     | 1     |
|    | Total   |   | 2     |
| 29 | Compartiment anatomie patologica  | medic specialist  | 1     |
|    |   | asistent medical debutant                                     | 1     |
|    | Total   |   | 2     |
| 30 | Unitatea de transfuzie sanguină   | medic specialist  | 1     |
|    |   | asistent medical debutant                                     | 1     |
|    | Total   |   | 2     |
| 31 | Compartiment de asistență socială   | asistent social debutant                                      | 1     |
|    | Total   |   | 1     |
| 31 | Compartiment confesional  | preot II  | 1     |
|    | Total   |   | 1     |
|    | <b>TOTAL SPITAL</b>   |   | 208.5 |



AMBULATORIU INTEGRAT SPITALULUI CU CABINETE DE SPECIALITATE

|  |  |  |
|--|--|--|
| <b>Cabinete Medicale</b>                               |  |  |
| Cabinet ortopedie-<br>traumatologie/chirurgie generală |  |  |
| Cabinet oftalmologie                                   |  |  |
| Cabinet neurologie                                     |  |  |
| Cabinet medicină internă                               |  |  |
| Cabinet pediatrie                                      |  |  |
| Cabinet obstetrică- ginecologie                        |  |  |
| Cabinet pneumologie                                    |  |  |

**BUGETUL DE STAT**

|                                      |                            |          |
|--------------------------------------|----------------------------|----------|
| <b>Dispensar TBC</b>                 |                            |          |
|                                      | medic primar               | 1        |
|                                      | asistent medical principal | 2        |
|                                      | îngrijitor                 | 1        |
| Total                                |                            | 4        |
| <b>Cabinet planificare familială</b> |                            |          |
|                                      | medic specialist           | 1        |
|                                      | asistent medical principal | 1        |
| Total                                |                            | 2        |
| <b>TOTAL BUGET</b>                   |                            | <b>6</b> |

**TOTAL POSTURI**

**214.5**

**FUNȚII DE CONDUCERE**

**20 POSTURI**

**FUNȚII DE EXECUȚIE**

**194.5 POSTURI**

**PREȘEDINTE DE ȘEDINȚĂ**

**Mihail Iuliu PATRUȚIU**

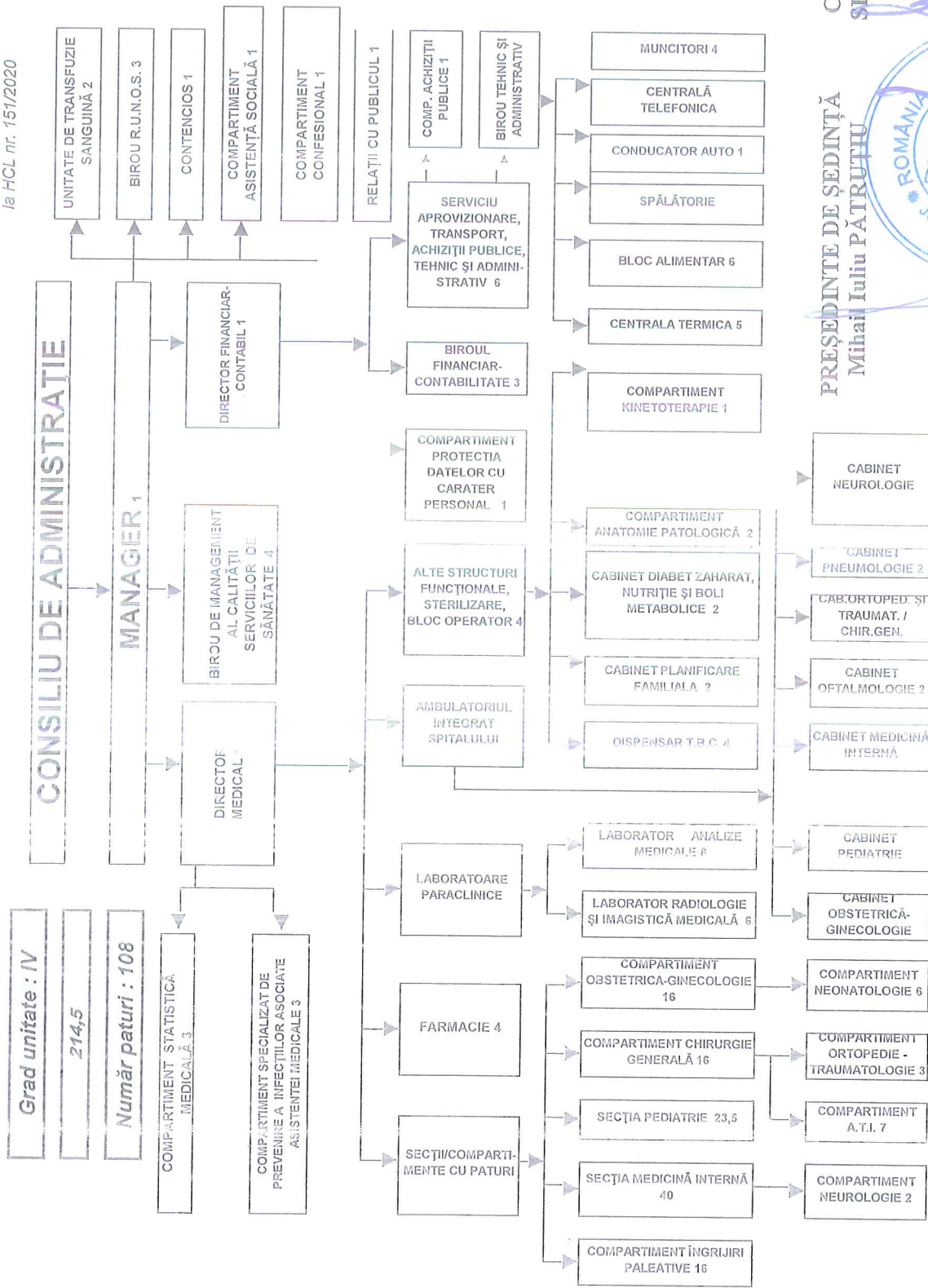
**CONTRASEMNEAZĂ**

**SECRETAR GENERAL**

**Nicolae ȘTEFAN**



*(Handwritten signature in blue ink)*



PREȘEDINTE DE ȘEDINȚĂ  
Mihail Iuliu PĂTRUȚU

CONTRASEMNEAZĂ  
SECRETAR GENERAL  
Nicolae ȘTEFĂN

