



ROMÂNIA
JUDEȚUL CLUJ
CONSILIUL LOCAL AL MUNICIPIULUI CÂMPIA TURZII
Str. Laminoriștilor nr.2
Tel: 0264/368001; 0264/368002; 0264/368004; fax: 0264/365467
<https://campiaturzii.ro>; e-mail: primaria@campiaturzii.ro

HOTĂRÂRE

Nr. 228 din 17.12.2020

de aprobare a Structurii organizatorice, Statului de funcții și Organigramei Spitalului Municipal „Dr. Cornel Igna” Câmpia Turzii

Consiliul Local al Municipiului Câmpia Turzii întrunit în ședința ordinară la data de 17.12.2020;

Analizând proiectul de hotărâre nr.31081 din 16.12.2020 de aprobare a Structurii organizatorice, Statului de funcții și Organigramei Spitalului Municipal „Dr. Cornel Igna” Câmpia Turzii, inițiat de Primarul Municipiului Câmpia Turzii dl. Dorin Nicolae LOJIGAN;

În conformitate cu prevederile în conformitate cu prevederile art.15 lit.b) și lit.c) din H.G. nr.56/2009 pentru aprobarea Normelor metodologice de aplicare a O.U.G. nr.162/2008 privind transferul ansamblului de atribuții și competențe exercitate de Ministerul Sănătății Publice către autoritățile administrației publice locale;

Văzând raportul de specialitate nr.31084 din 16.12.2020, precum și avizul favorabil dat proiectului de hotărâre de către comisia de specialitate nr.1 a Consiliului Local al Municipiului Câmpia Turzii;

Fiind îndeplinite prevederile art.133-140 din O.U.G. nr.57/2019 privind Codul administrativ, cu modificările și completările ulterioare;

În temeiul dispozițiilor art.129 alin.(2) lit.a) și alin.(3) lit.c), art.139 alin.(1) și art.196 alin.(1) lit.a) din O.U.G. nr. 57/2019 privind Codul administrativ,

HOTĂRĂȘTE:

Art.1 - Se aprobă Structura organizatorică, Statul de funcții și Organigrama Spitalului Municipal „Dr. Cornel Igna” Câmpia Turzii, conform anexei nr.1, anexei nr.2 și anexei nr.3, care fac parte integrantă din prezenta hotărâre.

Art.2 - La data adoptării prezentei hotărâri, toate prevederile contrare își încetează aplicabilitatea.

Art.3 - Cu ducerea la îndeplinire a prevederilor prezentei hotărâri se încredințează Spitalul Municipal „Dr.Cornel Igna” Câmpia Turzii.

Art.4 - Comunicarea prezentei se va face prin intermediul Serviciului Juridic.

PREȘEDINTE DE ȘEDINȚĂ
Georgiana Cristina KACZKA



CONTRASEMNEAZĂ
SECRETAR GENERAL
Nicolae ȘTEFAN

Voturi: Pentru: 19

Împotrivă: --

Abțineri : --

Numărul consilierilor în funcție: 19

Numărul consilierilor prezenți: 19



STRUCTURA ORGANIZATORICA A SPITALULUI MUNICIPAL

„ DR. CORNEL IGNA „ CAMPIA TURZII

Sectia medicina interna	40 paturi
Din care	
- Compartiment neurologie	5 paturi
Compartiment ingrijiri paliative	10 paturi
Compartiment chirurgie generala	18 paturi
Din care:	
- ortopedie-traumatologie	5 paturi
- ATI	3 paturi
Compartiment obstetrica –ginecologie	15 paturi
Din care	
- neonatologie	5 paturi
Sectia Pediatrie	25 paturi
Camera de garda	

Total **108 paturi**

- spitalizare de zi 5 paturi
- insotitori 5 paturi

Farmacie

Bloc operator

Compartiment de prevenire si control al infectiilor asociate asistentei medicale

Sterilizare

Compartiment statistica medicala

Laborator analize medicale

Laborator radiologie si imagistica medicala

Compartiment kinetoterapie

Compartiment anatomie patologica

Cabinet diabet zaharat, nutritie si boli metabolice

Cabinet planificare familiala

Dispensar TBC

Ambulatoriul integrat spitalului cu cabinete in specialitatile:

- ortopedie si traumatologie /chirurgie generala
- oftalmologie
- medicina interna
- pediatrie
- obstetrica-ginecologie
- neurologie
- pneumologie

Aparat functional

Laboratoarele deservesc atat paturile, cat si ambulatoriul

STAT DE FUNCȚII VALABIL DE LA

01.01.2021

	LOC DE MUNCĂ	FUNCȚIA	NR. POSTURI	norma de lucru
1	Comitet Director			
		manager	1	1
		director medical	1	1
		director financiar-contabil	1	1
	Total		3	3
	Compartiment protecția datelor cu caracter personal			
2		referent III S	1	1
3	Biroul de Management al Calității Serviciilor Medicale			
		șef birou	1	1
		economist IA	1	1
		asistent medical principal	1	1
		medic specialist	1	1/2
	Total		4	3.5
4	Secția Medicină Internă			
		șef secție	1	1
		medic primar	4	4
		medic specialist	3	3
		asistent sef (asistent medical principal)	1	1
		asistent medical principal	19	19
		asistent medical	2	2
		infirmier	7	7
		îngrijitor	4	4
		brancardier	1	1
	Total		42	42
5	Compartiment Neurologie			
		medic specialist	1	1

		asistent medical	1	1
	Total		2	2
6	Compartment Îngrijiri Paliative			
		medic primar coordonator	1	1
		asistent coordonator (asistent medical principal)	1	1
		asistent medical principal	6	6
		asistent medical	1	1
		psiholog stagiar	1	1
		infirmier	5	5
		îngrijitor	1	1
	Total		16	16
7	Compartment Chirurgie Generală			
		medic primar coordonator	1	1
		medic specialist	2	2
		asistent medical principal	4	4
		asistent medical	3	3
		infirmier	4	4
		îngrijitor	2	2
	Total		16	16
8	Compartment Ortopedie -Traumatologie			
		medic primar	1	1
		asistent medical principal	1	1
		brancardier	1	1
	Total		3	3
9	Compartment A.T.I.			
		medic specialist	1	1
		asistent medical principal coordonator	1	1
		asistent medical principal	4	4
		infirmier	1	1
	Total		7	7

10	Compartiment Obstetrică-Ginecologie				
		medic specialist coordonator	1		1
		medic primar	1		1
		asistent coordonator (asistent medical principal)	1		1
		asistent medical principal	5		5
		asistent medical principal	2		2
		infirmier	4		4
		îngrijitor	2		2
	Total		16		16
11	Compartiment Neonatologie				
		medic primar	1		1
		asistent medical principal	5		5
	Total		6		6
12	Secția Pediatrie				
		șef secție	1		1
		medic specialist	3		3
		asistent șef (asistent medical principal)	1		1
		asistent medical principal	7		7
		asistent medical principal	1		1/2
		asistent medical	3		3
		infirmier	5		5
		îngrijitor	3		3
	Total		24		23.5
13	Farmacie				
		farmacist sef	1		1
		asistent medical principal	2		2
		îngrijitor curatenie	1		1
	Total		4		4
	Alte structuri functionale Bloc Operator-Sterilizare				
14		asistent medical principal	3		3
		asistent medical	1		1
	Total		4		4

15	Compartiment Specializat de Prevenire a Infecțiilor Asociate Asistenței Medicale				
		medic specialist	1		1/2
		asistent medical principal	1		1
		agent DDD	1		1
	Total		3		2.5
16	Compartiment Kinetoterapie				
		kinetoterapeut principal	1		1
	Total		1		1
17	Compartiment Statistică				
		statistician medical principal	1		1
		asistent medical principal	1		1
		analist programator	1		1
	Total		3		3
17	Laborator Analize Medicale				
		medic specialist coordonator	1		1
		medic specialist	1		1
		chimist medical principal	1		1
		asistent medical principal	4		4
		îngrijitor	1		1
	Total		8		8
18	Laborator Radiologie și Imagistică Medicală				
		medic primar	1		1
		medic specialist	2		2
		fizician	1		1
		asistent medical principal	2		2
		tehnician radiologie si imagistica principal	1		1
		tehnician radiologie si imagistica	1		1
	Total		8		8
19	Cabinet Diabet Zaharat, Nutriție și Boli Metabolice				
		medic specialist	1		1

		asistent medical	1	1
	Total		2	2
20	Cabinet Pneumologie			
		medic specialist	1	1
		asistent medical	1	1
	Total		2	2
21	Contencios			
		consilier juridic IA	1	1
	Total		1	1
22	Biroul R.U.N.O. S			
		șef birou	1	1
		economist IA	1	1
		referent II (M)	1	1
	Total		3	3
23	Biroul Financiar- Contabilitate			
		șef birou	1	1
		economist I	2	2
	Total		3	3
24	Serviciul Aprovizionare, Transport, Achiziții Publice, Tehnic și Administrativ			
		șef serviciu	1	1
		economist IA	1	1
		Inginer II	1	1
		Magaziner II	1	1
		arhivar	1	1
	Total		5	5
25	Compartiment Achiziții Publice			
		referent de specialitate IA	1	1
	Total		1	1
26	Birou Tehnic și Administrativ			
		muncitor calificat IV electrician de întreținere și reparații	1	1
		muncitor calificat IV zugrav	1	1

		muncitor calificat III instalator	1	1
		muncitor calificat I mecanic	1	1
		șofer I	1	1
Total			5	5
	-centrală termică			
		muncitor calificat I fochist	3	3
		muncitor calificat IV fochist	2	2
Total			5	5
	-bloc alimentar			
		asistent medical principal	1	1
		bucătari	3	3
		muncitor necalificat	2	2
Total			6	6
27	Relatii cu publicul	secretar	1	1
28	Cabinet oftamologie	medic specialist	1	1
		asistent medical debutant	1	1
Total			2	2
29	Compartiment anatomie patologica	medic specialist	1	1
		asistent medical debutant	1	1
Total			2	2
30	Unitatea de transfuzie sanguină	medic specialist	1	1
		asistent medical debutant	1	1
Total			2	2
31	Compartiment de asistență socială	asistent social debutant	1	1
Total			1	1
31	Compartiment confesional	preot II	1	1
Total			1	1
	TOTAL SPITAL		213	211.5

AMBULATORIU INTEGRAT SPITALULUI CU CABINETE DE SPECIALITATE

	Cabinete Medicale	
	Cabinet ortopedie- traumatologie/chirurgie generală	
	Cabinet oftalmologie	
	Cabinet neurologie	
	Cabinet medicină internă	
	Cabinet pediatrie	
	Cabinet obstetrică- ginecologie	
	Cabinet pneumologie	

BUGETUL DE STAT

	Dispensar TBC		
		medic primar	1
		asistent medical principal	2
		îngrijitor	1
	Total		4
	Cabinet planificare familială		
		medic specialist	1
		asistent medical principal	1
	Total		2

TOTAL BUGET	6
-------------	---

TOTAL POSTURI
FUNȚII DE CONDUCERE
FUNȚII DE EXECUȚIE

219
19 POSTURI
200 POSTURI

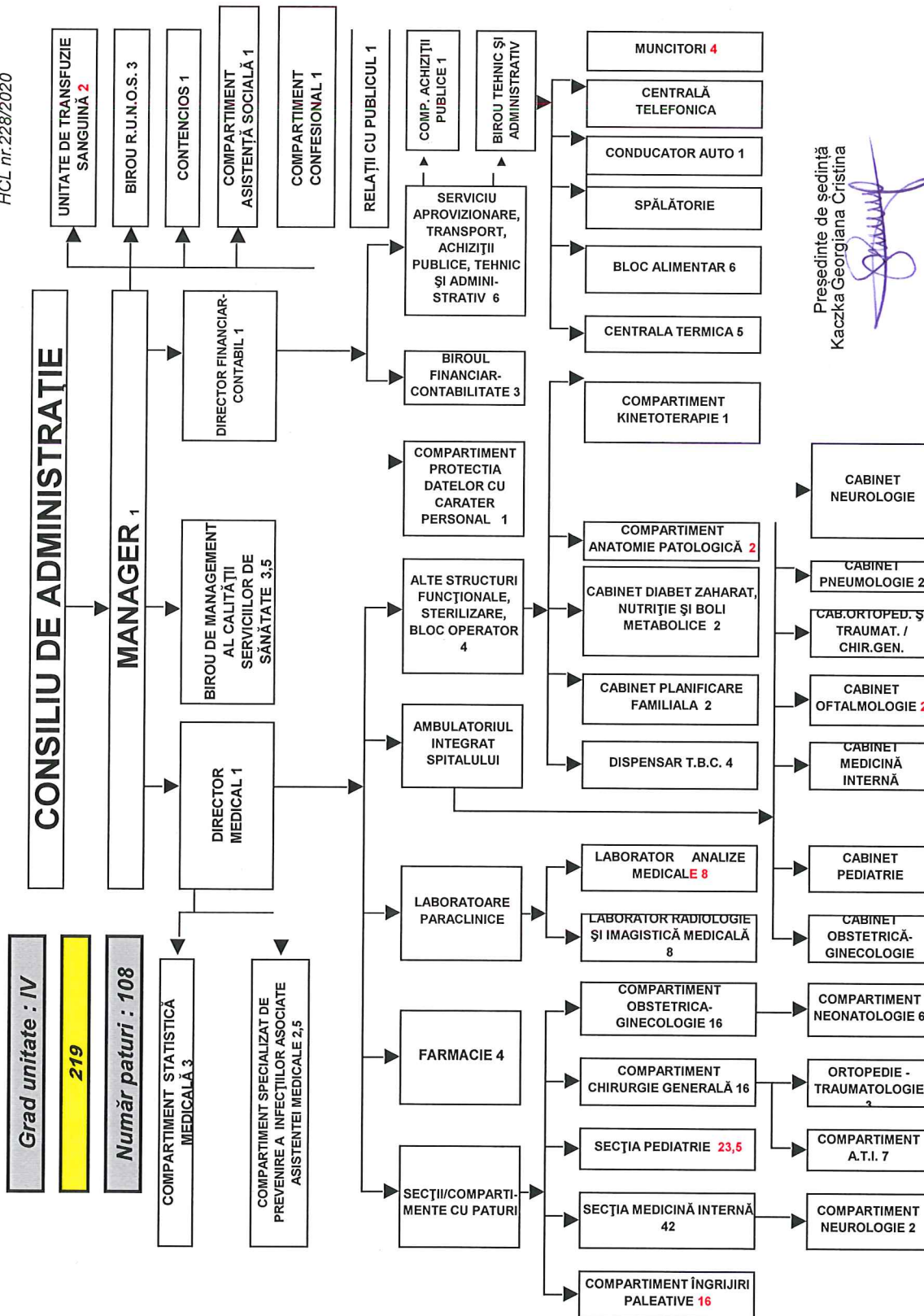
Președinte de Ședință
KACZKA GEORGIANA CRISTINA



ORGANIGRAMA SPITALULUI MUNICIPAL "DR. CORNEL IGNA" CÂMPIA TURZII

Anexa nr. 3

HCL nr.228/2020



Președinte de sedință
Kaczkă Georgiana Cristina

