

ROMÂNIA  
JUDEȚUL CLUJ  
CONSILIUL LOCAL AL MUNICIPIULUI CÂMPIA TURZII  
Str. Laminoriștilor nr.2  
Tel: 0264/368001; 0264/368002; 0264/368004; fax: 0264/365467  
<https://campiaturzii.ro>; e-mail: [primaria@campiaturzii.ro](mailto:primaria@campiaturzii.ro)

### HOTĂRÂRE

**Nr. 129 din 27.06.2024**

#### **Privind aprobarea Structurii organizatorice, Statului de funcții și Organigramei Spitalului Municipal „Dr. Cornel Igna” Câmpia Turzii**

Consiliul Local al Municipiului Câmpia Turzii întrunit în ședința ordinară la data de 27.06.2024;

Analizând proiectul de hotărâre nr. 18842 din 20.06.2024, privind aprobarea Structurii organizatorice, Statului de funcții și Organigramei Spitalului Municipal „Dr. Cornel Igna” Câmpia Turzii, inițiat de Primarul Municipiului Câmpia Turzii, *dl. Dorin Nicolae LOJIGAN*.

Având în vedere Referatul de aprobare nr. 18840 din 20.06.2024 al Primarului Municipiului Câmpia Turzii, în calitate de inițiatori;

Adresa Spitalului Municipal „Dr.Cornel Igna” Câmpia Turzii nr. 2801/22.03.2024, înregistrată în cadrul instituției sub numărul 8314/22.03.2024, prin care se solicită aprobarea Structurii organizatorice, Statului de funcții și Organigramei.

În conformitate cu prevederile:

- art.15 lit b) și c) din H.G. nr.56/2009 pentru aprobarea Normelor metodologice de aplicare a O.U.G. nr.162/2008 privind transferul ansamblului de atribuții și competențe exercitate de Ministerul Sănătății Publice către autoritățile administrației publice locale;

Văzând raportul de specialitate nr. 18845 din 20.06.2024, precum și avizul favorabil dat proiectului de hotărâre de către comisia de specialitate nr. 1 - *Buget, finanțe, prognoze economice, administrație publică* a Consiliului Local al Municipiului Câmpia Turzii;

În temeiul dispozițiilor art. 129 alin. (2) lit. a) și alin. (3) lit. c), ale art. 136 alin.(1) și art. 196 alin. (1) lit. a) din O.U.G. nr. 57/2019 privind Codul administrativ;

### HOTĂRĂȘTE:

**Art.1.** Se aprobă Structura organizatorică, Statul de funcții și Organigrama Spitalului Municipal „Dr. Cornel Igna” Câmpia Turzii, conform anexei nr. 1, anexei nr. 2 și anexei nr. 3, parte integrantă din prezenta hotărâre.

**Art.2.** La data adoptării prezentei hotărâri, toate prevederile contrare își încetează aplicabilitatea.

**Art.3.** Cu ducerea la îndeplinire a prevederilor prezentei hotărâri se încredințează Spitalul Municipal „Dr.Cornel Igna” Câmpia Turzii.

**Art.4.** Comunicarea prezentei se va face prin intermediul Serviciului Juridic.

**PREȘEDINTE DE ȘEDINȚĂ**  
**Finica Oaida**

Voturi: Pentru: 19  
Împotrivă: --  
Abțineri : --

Numărul consilierilor în funcție: 19  
Numărul consilierilor prezenți: 19



**CONTRASEMNEAZĂ**  
**SECRETAR GENERAL**  
**Nicolae ȘTEFAN**

**STRUCTURA ORGANIZATORICA A SPITALULUI MUNICIPAL  
„ DR. CORNEL IGNA „ CAMPIA TURZII**

Sectia medicina interna	40 paturi
Din care	
- Compartiment neurologie	5 paturi
Compartiment ingrijiri paliative	10 paturi
Compartiment chirurgie generala	18 paturi
Din care:	
- ortopedie-traumatologie	5 paturi
- ATI	3 paturi
Compartiment obstetrica –ginecologie	15 paturi
Din care	
- neonatologie	5 paturi
Sectia Pediatrie	25 paturi
Camera de garda	
<b>Total</b>	<b>108 paturi</b>
- spitalizare de zi	5 paturi
- insotitori	5 paturi

Farmacie

Bloc operator

Compartiment de prevenire si control al infectiilor asociate asistentei medicale

Sterilizare

Compartiment statistica medicala

Laborator analize medicale

Laborator radiologie si imagistica medicala

Compartiment kinetoterapie

Compartiment anatomie patologica

Cabinet diabet zaharat, nutritie si boli metabolice

Cabinet planificare familiala

Dispensar TBC

Ambulatoriul integrat spitalului cu cabinete in specialitățile:

- ortopedie si traumatologie /chirurgie generala
- oftalmologie
- medicina interna
- pediatrie
- obstetrica-ginecologie
- neurologie
- pneumologie

Ambulatoriu de specialitate, cu cabinete în specialitățile:

- urologie
- cardiologie
- oncologie medicală
- psihiatrie
- medicina muncii

Aparat functional

Laboratoarele deservesc atat paturile, cat si ambulatoriul

**PREȘEDINTE DE ȘEDINȚĂ  
Finica Oaida**




**CONTRASEMNEAZĂ  
SECRETAR GENERAL  
Nicolae ȘTEFAN**



## STAT DE FUNCȚII VALABIL DE LA

7/1/2024

	LOC DE MUNCĂ	FUNCȚIA	NR. POSTURI	norma de lucru
1	<b>Comitet Director</b>			
		manager	1	1
		director medical	1	1
		director financiar-contabil	1	1
	Total		3	3
2	Compartiment de Management al Calității Serviciilor Medicale	consilier I S	1	1
		medic	1	0.5
		referent IA M	1	1
	Total		3	2.5
3	Compartiment Financiar contabil	economist IA	3	3
			3	3
4	Compartiment RUNOS	consilier IA	2	2
		referent I S	1	1
	Total		3	3
5	Compartiment DPO	referent III S	1	1
		referent I	1	1
	Total		2	2
6	<b>Secția Medicină Internă</b>			
		șef secție	1	1
		medic primar	2	2
		medic specialist	5	5
		asistent sef (asistent medical principal )	1	1
		asistent medical principal S	1	1
		asistent medical principal PL	18	18
		asistent medical PL	2	2
		infirmier	9	9
		infirmier debutant	1	1
		îngrijitor	4	4
		brancardier	1	1
	Total		45	45
7	<b>Neurologie</b>			
		medic primar	1	1
		asistent medical PL	1	1
	Total		2	2
8	<b>Compartiment Îngrijiri Paliative</b>			
		medic primar coordonator	1	1
		asistent coordonator (asistent medical principal )	1	1
		asistent medical principal PL	6	6
		asistent medical principal S	1	1
		asistent medical debutant PL	2	2
		psiholog stagiar	1	1
		infirmier	6	6
		infirmier debutant	3	3
		îngrijitor curățenie	3	3
	Total		24	24
9	<b>Compartiment Chirurgie Generală</b>			
		medic primar coordonator	1	1
		medic primar	1	1
		medic specialist	1	1
		asistent medical principal PL	6	6
		asistent medical PL	1	1
		asistent medical debutant PL	1	1
		infirmier	4	4

		infirmier debutant	1	1
		îngrijitor	4	4
	Total		20	20
10	<b>Ortopedie -Traumatologie</b>			
		medic primar	1	1
		asistent medical principal	1	1
		brancardier	1	1
	Total		3	3
11	<b>A.T.I.</b>			
		medic specialist	1	1
		asistent medical principal coordonator	1	1
		asistent medical principal PL	4	4
		infirmier	1	1
	Total		7	7
12	<b>Compartiment Obstetrică-Ginecologie</b>			
		medic specialist coordonator	1	1
		medic primar	1	1
		medic specialist	1	1
		asistent coordonator (asistent medical principal ) S	1	1
		asistent medical principal PL	7	7
		asistent medical debutant PL	1	1
		infirmier	3	3
		infirmier debutant	2	2
		îngrijitor	4	4
	Total		21	21
13	<b>Neonatologie</b>			
		medic specialist	1	1
		asistent medical principal S	1	1
		asistent medical principal PL	4	4
	Total		6	6
14	<b>Secția Pediatrie</b>			
		șef secție	1	1
		medic specialist	3	3
		asistent șef (asistent medical principal)	1	1
		asistent medical principal PL	8	8
		asistent medical PL	3	3
		asistent medical debutant PL	1	1
		infirmier	5	5
		îngrijitor	4	4
	Total		26	26
15	<b>Farmacie</b>			
		farmacist sef	1	1
		asistent medical principal PL	2	2
		asistent medical	1	1/2
		îngrijitor curatenie	1	1
	Total		5	4.5
13	<b>Alte structuri functionale Bloc Operator-Sterilizare</b>			
		asistent medical principal PL	2	2
		asistent medical PL	2	2
	Total		4	4
16	<b>Compartiment Specializat de Prevenire a Infecțiilor Asociate Asistenței Medicale</b>			
		medic specialist	1	1/2
		asistent medical principal coordonator	1	1
		agent DDD	1	1
	Total		3	2.5
17	<b>Compartiment Kinetoterapie</b>			
		kinetoterapeut principal	1	1
	Total		1	1

18	<b>Compartiment Statistică</b>			
		statistician medical principal	1	1
		asistent medical principal PL	1	1
		analist programator	1	1
	<b>Total</b>		<b>3</b>	<b>3</b>
19	<b>Laborator Analize Medicale</b>			
		medic primar coordonator	1	1
		medic primar	1	1
		chimist medical principal	1	1
		asistent medical principal PL	4	4
		îngrijitor	1	1
	<b>Total</b>		<b>8</b>	<b>8</b>
20	<b>Laborator Radiologie și Imagistică Medicală</b>			
		medic specialist coordonator	1	1
		medic specialist	2	2
		tehnician radiologie si imagistica S coordonator	1	1
		fizician	1	1
		asistent medical principal PL	2	2
		tehnician radiologie si imagistica S	1	1
		tehnician radiologie si imagistica S debutant	1	1
		îngrijitor curatenie	1	1
	<b>Total</b>		<b>10</b>	<b>10</b>
21	<b>Cabinet Diabet Zaharat, Nutriție și Boli Metabolice</b>			
		medic specialist	1	1
		asistent medical	1	1
	<b>Total</b>		<b>2</b>	<b>2</b>
22	<b>Cabinet Pneumologie</b>			
		medic specialist	1	1
		asistent medical	1	1
	<b>Total</b>		<b>2</b>	<b>2</b>
23	<b>Contencios</b>			
		consilier juridic IA	1	1
	<b>Total</b>		<b>1</b>	<b>1</b>
24	<b>Serviciul Aprovizionare, Transport, Achiziții Publice, Tehnic și Administrativ</b>			
		șef serviciu	1	1
		consilier I S	1	1
		Inginer II	1	1
		Magaziner II	1	1
		arhivar	1	1
	<b>Total</b>		<b>5</b>	<b>5</b>
25	<b>Compartimentul Achizitii Publice</b>	consilier I S	1	1
	<b>Total</b>		<b>1</b>	<b>1</b>
26	<b>Birou Tehnic si Administrativ</b>			
		muncitor calificat IV electrician de întreținere și reparații	1	1
		muncitor calificat IV zugrav	1	1
		muncitor calificat III instalator de apa si canal	1	1
		muncitor calificat I mecanic	1	1
	<b>Total</b>		<b>4</b>	<b>4</b>
27	<b>Conducător auto</b>	șofer I	1	1
28	<b>Centrala termica</b>	muncitor calificat I fochist	3	3
		muncitor calificat IV fochist	1	1
		muncitor calificat IV instalator de incalzire centrala si gaze	1	1
	<b>Total</b>		<b>5</b>	<b>5</b>
29	<b>Compartiment bloc alimentar</b>			
		asistent medical principal coordonator	1	1
		muncitor calificat I bucătari	3	3
		muncitor necalificat	2	2

	Total		6	6
30	Compartiment relatii cu publicul	consilier II S	1	1
31	Cabinet oftamologie	medic specialist	1	1
		asistent medical	1	1
	Total		2	2
32	Compartiment anatomie patologica	medic specialist	1	1
		asistent medical debutant	1	1
	Total		2	2
33	Unitatea de transfuzie sanguină	medic specialist	1	1
		asistent medical	1	1
	Total		2	2
34	Compartiment de asistență socială	asistent social debutant	1	1
	Total		1	1
35	Compartiment confesional	preot	1	1
	Total		1	1
36	Cabinet urologie			
		medic specialist	1	1
		asistent medical debutant PL	1	1
	Total		2	2
37	Cabinet cardiologie			
		medic specialist	1	1
		asistent medical debutant PL	1	1
	Total		2	2
38	Cabinet oncologie medicala			
		medic specialist	1	1
		asistent medical debutant PL	1	1
	Total		2	2
39	Cabinet psihiatrie			
		medic specialist	1	1
		asistent medical debutant PL	1	1
	Total		2	2
40	Cabinet de medicina muncii			
		medic specialist	1	1
		asistent medical debutant PL	1	1
	Total		2	2
	<b>TOTAL SPITAL</b>		248	216

AMBULATORIU INTEGRAT SPITALULUI CU CABINETE DE SPECIALITATE

	<b>Cabinete Medicale</b>		
	Cabinet ortopedie-traumatologie/chirurgie generală		
	Cabinet oftalmologie		
	Cabinet neurologie		
	Cabinet medicină internă		
	Cabinet pediatrie		
	Cabinet obstetrică- ginecologie		
	Cabinet pneumologie		

BUGETUL DE STAT

	<b>Dispensar TBC</b>	
		medic primar
		asistent medical principal
		îngrijitor
	Total	4
	<b>Cabinet planificare familială</b>	
		medic specialist
		asistent medical principal
	Total	2
	<b>TOTAL BUGET</b>	<b>6</b>

TOTAL POSTURI  
 FUNCȚII DE CONDUCERE  
 FUNCȚII DE EXECUȚIE

254  
 20 POSTURI  
 234 POSTURI

PREȘEDINTE DE ȘEDINȚĂ  
 Finica Oaida

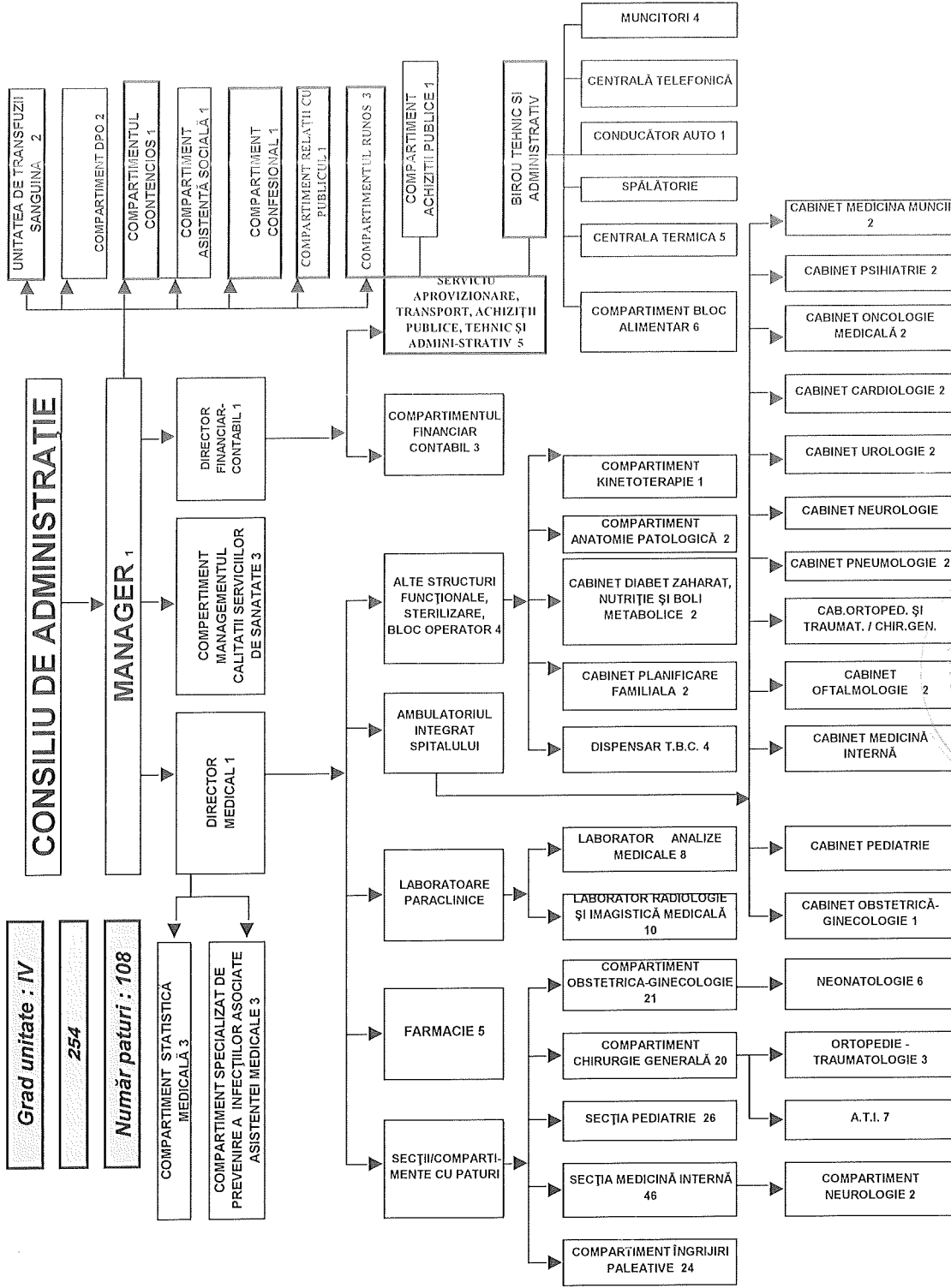



CONTRASEMNEAZĂ  
 SECRETAR GENERAL  
 Nicolae ȘTELIAN



**ORGANIGRAMA SPITALUL MUNICIPAL "DR. CORNEL IGNA" CÂMPIA TURZII**

Anexa nr. 3  
HCL nr. 129/2024



CONTRASEMNEAZĂ  
SECRETAR GENERAL  
Nicolae ȘTEFAN

PREȘEDINTE DE ȘEDINȚĂ  
Finca Oaida