



ROMÂNIA
JUDEȚUL CLUJ
CONSILIUL LOCAL AL MUNICIPIULUI CÂMPIA TURZII
Str. Laminoriștilor nr.2
Tel: 0264/368001; 0264/368002; 0264/368004; fax: 0264/365467
<https://campiaturzii.ro>; e-mail: primaria@campiaturzii.ro

HOTĂRÂRE

Nr. 211 din 22.10.2024

Privind aprobarea Structurii organizatorice, Statului de funcții și Organigramei Spitalului Municipal „Dr. Cornel Igna” Câmpia Turzii

Consiliul Local al Municipiului Câmpia Turzii întrunit în ședința ordinară la data de 22.10.2024;

Analizând proiectul de hotărâre nr. 33881 din 18.10.2024, privind aprobarea Structurii organizatorice, Statului de funcții și Organigramei Spitalului Municipal „Dr. Cornel Igna” Câmpia Turzii, inițiat de Primarul Municipiului Câmpia Turzii, *dl. Dorin Nicolae LOJIGAN*.

Având în vedere:

- Adresa Spitalului Municipal „Dr.Cornel Igna” Câmpia Turzii nr. 9071/18.10.2024, înregistrată în cadrul instituției sub numărul 33863/18.10.2024, prin care se solicită aprobarea Structurii organizatorice, Statului de funcții și Organigramei;

- Referatul de aprobare nr. 33877 din 18.10.2024 al Primarului Municipiului Câmpia Turzii;

În conformitate cu prevederile:

- art.15 lit b) și c) din H.G. nr.56/2009 pentru aprobarea Normelor metodologice de aplicare a O.U.G. nr.162/2008 privind transferul ansamblului de atribuții și competențe exercitate de Ministerul Sănătății Publice către autoritățile administrației publice locale;

Văzând raportul de specialitate nr. 33884 din 18.10.2024, precum și avizul favorabil dat proiectului de hotărâre de către comisia de specialitate nr. 1 - *pentru buget, finanțe, prognoze economice, administrație publică* a Consiliului Local al Municipiului Câmpia Turzii;

În temeiul dispozițiilor art. 129 alin. (2) lit. a) și alin. (3) lit. c), ale art. 136 alin.(1) și art. 196 alin. (1) lit. a) din O.U.G. nr. 57/2019 privind Codul administrativ,

HOTĂRĂȘTE:

Art.1. Se aprobă Structura organizatorică, Statul de funcții și Organigrama Spitalului Municipal „Dr. Cornel Igna” Câmpia Turzii, conform anexei nr. 1, anexei nr. 2 și anexei nr. 3, parte integrantă din prezenta hotărâre.

Art.2. La data adoptării prezentei hotărâri, toate prevederile contrare își încetează aplicabilitatea.

Art.3. Prezenta hotărâre are un caracter individual.

Art.4. Cu ducerea la îndeplinire a prevederilor prezentei hotărâri se încredințează Primarul Municipiului Câmpia Turzii, Spitalul Municipal „Dr.Cornel Igna” Câmpia Turzii.

Art.5. Comunicarea prezentei se va face prin intermediul Aparatului Permanent al Consiliului Local.

PREȘEDINTE DE ȘEDINȚĂ
Marius Sergiu RENDES

CONTRASEMNEAZĂ
SECRETAR GENERAL
Nicolae ȘTEFAN

Voturi: Pentru: 18
Împotrivă: --
Abțineri : --

Numărul consilierilor în funcție: 18
Numărul consilierilor prezenți: 18



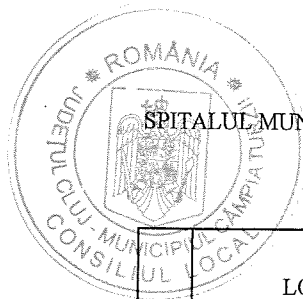


Anexa nr.1 la HCL 211/2024

**STRUCTURA ORGANIZATORICA A SPITALULUI MUNICIPAL
„DR. CORNEL IGNA „ CAMPIA TURZII**

Sectia medicina interna	40 paturi
Din care	
- Compartiment neurologie	5 paturi
Compartiment ingrijiri paliative	10 paturi
Compartiment chirurgie generala	18 paturi
Din care:	
- ortopedie-traumatologie	5 paturi
- ATI	3 paturi
Compartiment obstetrica –ginecologie	15 paturi
Din care	
- neonatologie	5 paturi
Sectia Pediatrie	25 paturi
Camera de garda	
Total	108 paturi
- spitalizare de zi	5 paturi
- insotitori	5 paturi
Farmacie	
Bloc operator	
Compartiment de prevenire si control al infectiilor asociate asistentei medicale	
Sterilizare	
Compartiment statistica medicala	
Laborator analize medicale	
Laborator radiologie si imagistica medicala	
Compartiment kinetoterapie	
Compartiment anatomie patologica	
Cabinet diabet zaharat, nutritie si boli metabolice	
Cabinet planificare familiala	
Dispensar TBC	
Ambulatoriul integrat spitalului cu cabinete in specialitățile:	
- ortopedie si traumatologie /chirurgie generala	
- oftalmologie	
- medicina interna	
- pediatrie	
- obstetrica-ginecologie	
- neurologie	
- pneumologie	
Ambulatoriu de specialitate, cu cabinete în specialitățile:	
- urologie	
- cardiologie	
- oncologie medicală	
- psihiatrie	
- medicina muncii	
Aparat functional	

Laboratoarele deservesc atat paturile, cat si ambulatoriul



STAT DE FUNCȚII VALABIL DE LA

01.11.2024

	LOC DE MUNCĂ	FUNCȚIA	NR. POSTURI	norma de lucru
1	Comitet Director			
		manager	1	1
		director medical	1	1
		director financiar-contabil	1	1
	Total		3	3
2	Compartiment de Management al Calității Serviciilor Medicale	consilier I S	1	1
		medic	1	0,5
		referent IA M	1	1
	Total		3	2,5
3	Compartiment Financiar contabil	economist IA	3	3
	Total		3	3
4	Compartiment RUNOS	consilier IA	2	2
		referent I S	1	1
	Total		3	3
5	Compartiment DPO	referent III S	1	1
		referent I	1	1
	Total		2	2
6	Secția Medicină Internă			
		șef secție	1	1
		medic primar	2	2
		medic specialist	5	5
		asistent șef (asistent medical principal)	1	1
		asistent medical principal S	1	1
		asistent medical principal PL	18	18
		asistent medical PL	2	2
		infirmier	9	9
		infirmier debutant	1	1
		îngrijitor	4	4
		brancardier	2	2
	Total		46	46
7	Neurologie			
		medic primar	1	1
		asistent medical PL	1	1
	Total		2	2
8	Compartiment Îngrijiri Paliative			
		medic primar coordonator	1	1
		asistent coordonator (asistent medical principal)	1	1
		asistent medical principal PL	6	6
		asistent medical principal S	1	1
		asistent medical debutant PL	2	2
		psiholog stagiar	1	1
		infirmier	6	6
		infirmier debutant	3	3
		îngrijitor curatenie	3	3
	Total		24	24
9	Compartiment Chirurgie Generală			
		medic primar coordonator	1	1
		medic primar	1	1
		medic specialist	1	1
		asistent medical principal PL	6	6
		asistent medical PL	1	1
		asistent medical debutant PL	1	1
		infirmier	4	4

		infirmier debutant	1	1
		îngrijitor	4	4
	Total		20	20
10	Ortopedie -Traumatologie			
		medic primar	1	1
		asistent medical principal	1	1
		brancardier	1	1
	Total		3	3
11	A.T.I.			
		medic specialist	1	1
		asistent medical principal coordonator	1	1
		asistent medical principal PL	4	4
		infirmier	1	1
	Total		7	7
12	Compartiment Obstetrică-Ginecologie			
		medic specialist coordonator	1	1
		medic primar	1	1
		medic specialist	1	1
		asistent coordonator (asistent medical principal) S	1	1
		asistent medical principal PL	8	8
		infirmier	3	3
		infirmier debutant	2	2
		îngrijitor	4	4
	Total		21	21
13	Neonatologie			
		medic specialist	1	1
		asistent medical principal S	1	1
		asistent medical principal PL	4	4
	Total		6	6
14	Secția Pediatrică			
		șef secție	1	1
		medic specialist	5	5
		asistent șef (asistent medical principal)	1	1
		asistent medical principal PL	8	8
		asistent medical PL	3	3
		asistent medical debutant PL	1	1
		infirmier	5	5
		îngrijitor	4	4
	Total		28	28
15	Farmacie			
		farmacist șef	1	1
		asistent medical principal PL	2	2
		asistent medical	1	1/2
		îngrijitor curatenie	1	1
	Total		5	4,5
13	Alte structuri functionale Bloc Operator-Sterilizare			
		asistent medical principal PL	2	2
		asistent medical PL	2	2
	Total		4	4
16	Compartiment Specializat de Prevenire a Infecțiilor Asociate Asistenței Medicale			
		medic specialist	1	1/2
		asistent medical principal coordonator	1	1
		agent DDD	1	1
	Total		3	2,5
17	Compartiment Kinetoterapie			
		kinetoterapeut principal	1	1
	Total		1	1
18	Compartiment Statistică			

		statistician medical principal	1	1
		asistent medical principal PL	1	1
		analist programator	1	1
	Total		3	3
19	Laborator Analize Medicale			
		medic primar coordonator	1	1
		medic primar	1	1
		chimist medical principal	1	1
		asistent medical principal PL	4	4
		îngrijitor	1	1
	Total		8	8
20	Laborator Radiologie și Imagistică Medicală			
		medic specialist coordonator	1	1
		medic specialist	3	3
		tehnician radiologie si imagistica S coordonator	1	1
		fizician	1	1
		asistent medical principal PL	2	2
		tehnician radiologie si imagistica S	2	2
		tehnician radiologie si imagistica debutant S	1	1
		ingrijitor curatenie	1	1
	Total		12	12
21	Cabinet Diabet Zaharat, Nutriție și Boli Metabolice			
		medic specialist	1	1
		asistent medical	1	1
	Total		2	2
22	Cabinet Pneumologie			
		medic specialist	1	1
		asistent medical	1	1
	Total		2	2
23	Contencios			
		consilier juridic IA	1	1
	Total		1	1
24	Serviciul Aprovizionare, Transport, Achiziții Publice, Tehnic și Administrativ			
		șef serviciu	1	1
		consilier I S	1	1
		Inginer II	1	1
		Magaziner II	1	1
		arhivar	1	1
	Total		5	5
25	Compartimentul Achizitiei Publice	consilier I S	1	1
	Total		1	1
26	Compartiment Tehnic si Administrativ			
		muncitor calificat IV electrician de întreținere și reparații	1	1
		muncitor calificat IV zugrav	1	1
		muncitor calificat IV instalator	1	1
		muncitor calificat I mecanic	1	1
	Total		4	4
27	Conducător auto	șofer I	1	1
28	Centrala termica	muncitor calificat I fochist	2	2
		muncitor calificat IV fochist	2	2
		muncitor calificat IV instalator de incalzire centrala si gaze	1	1
	Total		5	5
29	Compartiment bloc alimentar			
		asistent medical principal coordonator	1	1
		muncitor calificat I bucătari	3	3
		muncitor necalificat	2	2

	Total		6	6
30	Compartiment relatii cu publicul	consilier II S	1	1
31	Cabinet oftamologie	medic specialist	1	1
		asistent medical	1	1
	Total		2	2
32	Compartiment anatomie patologica	medic specialist	1	1
		asistent medical debutant	1	1
	Total		2	2
33	Unitatea de transfuzie sanguină	medic specialist	1	1
		asistent medical	1	1
	Total		2	2
34	Compartiment de asistență socială	asistent social debutant	1	1
	Total		1	1
35	Compartiment confesional	preot	1	1
	Total		1	1
36	Cabinet urologie			
		medic specialist	1	1
		asistent medical debutant PL	1	1
	Total		2	2
37	Cabinet cardiologie			
		medic specialist	1	1
		asistent medical debutant PL	1	1
	Total		2	2
38	Cabinet oncologie medicala			
		medic specialist	1	1
		asistent medical debutant PL	1	1
	Total		2	2
39	Cabinet psihiatrie			
		medic specialist	1	1
		asistent medical debutant PL	1	1
	Total		2	2
40	Cabinet de medicina muncii			
		medic specialist	1	1
		asistent medical debutant PL	1	1
	Total		2	2
	TOTAL SPITAL		253	251,5

AMBULATORIU INTEGRAT SPITALULUI CU CABINETE DE SPECIALITATE

Cabinete Medicale		
Cabinet ortopedie-traumatologie/chirurgie generală		
Cabinet oftalmologie		
Cabinet neurologie		
Cabinet medicină internă		
Cabinet pediatrie		
Cabinet obstetrică- ginecologie		
Cabinet pneumologie		

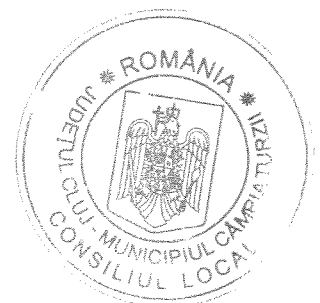
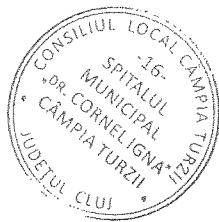
Dispensar TBC		
	medic primar	1
	asistent medical principal	2
	îngrijitor	1
Total		4
Cabinet planificare familială		
	medic specialist	1
	asistent medical principal	1
Total		2
TOTAL BUGET		6

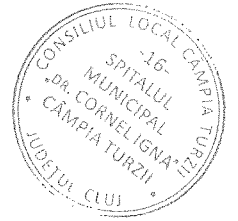
TOTAL POSTURI
FUNȚII DE CONDUCERE
FUNȚII DE EXECUȚIE

259
20 POSTURI
239 POSTURI

MANAGER,
ANPAL IOSIF ADRIAN

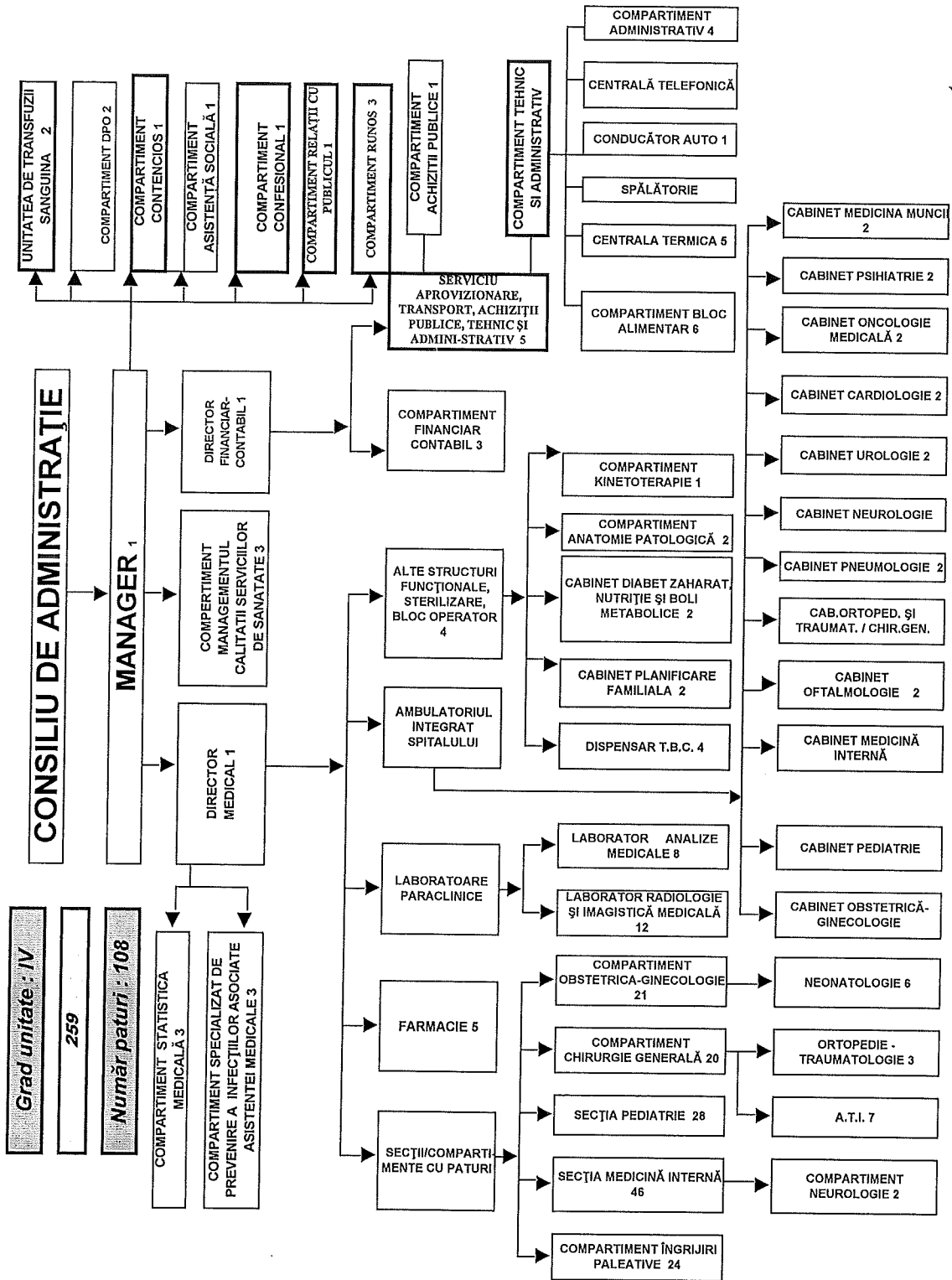
INTOCMIT,
POZMOȘAN SIMONA





ORGANIGRAMA SPITALULUI MUNICIPAL "DR. CORNEL IGNA" CÂMPIA TURZII

Anexa nr. 3
HCL nr. 211/2024



Manager,
Antal Iosif Adrian