



ROMÂNIA  
JUDEȚUL CLUJ  
CONSILIUL LOCAL AL MUNICIPIULUI CÂMPIA TURZII  
Str. Laminoriștilor nr.2  
Tel: 0264/368001; 0264/368002; 0264/368004; fax: 0264/365467  
<https://campiaturzii.ro>; e-mail: [primaria@campiaturzii.ro](mailto:primaria@campiaturzii.ro)

## HOTĂRÂRE

**Nr. 245 din 28.11.2024**

### Privind aprobarea Structurii organizatorice, Statului de funcții și Organigramei Spitalului Municipal „Dr. Cornel Igna” Câmpia Turzii

Consiliul Local al Municipiului Câmpia Turzii întrunit în ședința ordinară la data de 28.11.2024;

Analizând proiectul de hotărâre nr. 39646 din 26.11.2024, privind aprobarea Structurii organizatorice, Statului de funcții și Organigramei Spitalului Municipal „Dr. Cornel Igna” Câmpia Turzii, inițiat de Primarul Municipiului Câmpia Turzii, *dl. Dorin Nicolae LOJIGAN*.

Având în vedere:

- adresa Spitalului Municipal „Dr.Cornel Igna” Câmpia Turzii nr. 10299/26.11.2024, înregistrată în cadrul instituției sub numărul 39609/26.11.2024, prin care se solicită aprobarea Structurii organizatorice, Statului de funcții și Organigramei;

- Referatul de aprobare nr. 39644 din 26.11.2024 al Primarului Municipiului Câmpia Turzii;

În conformitate cu prevederile:

- art.15 lit b) și c) din H.G. nr.56/2009 pentru aprobarea Normelor metodologice de aplicare a O.U.G. nr.162/2008 privind transferul ansamblului de atribuții și competențe exercitate de Ministerul Sănătății Publice către autoritățile administrației publice locale;

Văzând raportul de specialitate nr. 39648 din 26.11.2024, precum și avizul favorabil dat proiectului de hotărâre de către comisia de specialitate nr. 1 - *pentru buget, finanțe, prognoze economice, administrație publică* a Consiliului Local al Municipiului Câmpia Turzii;

În temeiul dispozițiilor art. 129 alin. (2) lit. a) și alin. (3) lit. c), ale art. 136 alin.(1) și art. 196 alin. (1) lit. a) din O.U.G. nr. 57/2019 privind Codul administrativ,

## HOTĂRĂȘTE:

Art.1. Se aprobă Structura organizatorică, Statul de funcții și Organigrama Spitalului Municipal „Dr. Cornel Igna” Câmpia Turzii, conform anexei nr. 1, anexei nr. 2 și anexei nr. 3, parte integrantă din prezenta hotărâre.

Art.2. La data adoptării prezentei hotărâri, toate prevederile contrare își încetează aplicabilitatea.

Art.3. Prezenta hotărâre are un caracter individual.

Art.4. Cu ducerea la îndeplinire a prevederilor prezentei hotărâri se încredințează Primarul Municipiului Câmpia Turzii, Spitalul Municipal „Dr.Cornel Igna” Câmpia Turzii.

Art.5. Comunicarea prezentei se va face prin intermediul Aparatului Permanent al Consiliului Local.

PREȘEDINTE DE ȘEDINȚĂ

Finica Oaida

Voturi: Pentru: 19

Împotrivă: --

Abțineri : --

Numărul consilierilor în funcție: 19

Numărul consilierilor prezenți: 19



CONTRASEMNEAZĂ  
SECRETAR GENERAL  
Nicolae STEEFAN



**STRUCTURA ORGANIZATORICA A SPITALULUI MUNICIPAL  
„DR. CORNEL IGNA „ CAMPIA TURZII**

|                                      |           |
|--------------------------------------|-----------|
| Sectia medicina interna              | 40 paturi |
| Din care                             |           |
| - Compartiment neurologie            | 5 paturi  |
| Compartiment ingrijiri paliative     | 10 paturi |
| Compartiment chirurgie generala      | 18 paturi |
| Din care:                            |           |
| - ortopedie-traumatologie            | 5 paturi  |
| - ATI                                | 3 paturi  |
| Compartiment obstetrica –ginecologie | 15 paturi |
| Din care                             |           |
| - neonatologie                       | 5 paturi  |
| Sectia Pediatrie                     | 25 paturi |
| Camera de garda                      |           |

**Total 108 paturi**

- spitalizare de zi 5 paturi
- insotitori 5 paturi

Farmacie

Bloc operator

Compartiment de prevenire si control al infectiilor asociate asistentei medicale

Sterilizare

Compartiment statistica medicala

Laborator analize medicale

Laborator radiologie si imagistica medicala

Compartiment kinetoterapie

Compartiment anatomie patologica

Cabinet diabet zaharat, nutritie si boli metabolice

Cabinet planificare familiala

Dispensar TBC

Ambulatoriul integrat spitalului cu cabinete in specialitățile:

- ortopedie si traumatologie /chirurgie generala
- oftalmologie
- medicina interna
- pediatrie
- obstetrica-ginecologie
- neurologie
- pneumologie

Ambulatoriu de specialitate, cu cabinete în specialitățile:

- urologie
- cardiologie
- oncologie medicală
- psihiatrie
- medicina muncii

Aparat functional

Laboratoarele deservesc atat paturile, cat si ambulatoriul

## STAT DE FUNCȚII VALABIL DE LA

01.12.2024

|   | LOC DE MUNCĂ  | FUNCȚIA   | NR. POSTURI | norma de lucru |
|---|---|---|-------------|----------------|
| 1 | <b>Comitet Director</b>   |   |             |                |
|   |   | manager   | 1           | 1              |
|   |   | director medical                                  | 1           | 1              |
|   |   | director financiar-contabil                       | 1           | 1              |
|   | Total   |   | 3           | 3              |
| 2 | <b>Compartiment de Management al Calității Serviciilor Medicale</b> |   |             |                |
|   |   | consilier I S                                     | 1           | 1              |
|   |   | medic   | 1           | 0,5            |
|   |   | referent IA M                                     | 1           | 1              |
|   | Total   |   | 3           | 2,5            |
| 3 | <b>Compartiment Financiar contabil</b>                              | economist IA                                      | 3           | 3              |
|   | Total   |   | 3           | 3              |
| 4 | <b>Compartiment RUNOS</b>   |   |             |                |
|   |   | consilier IA                                      | 2           | 2              |
|   |   | referent I S                                      | 1           | 1              |
|   | Total   |   | 3           | 3              |
| 5 | <b>Compartiment DPO</b>   |   |             |                |
|   |   | referent III S                                    | 1           | 1              |
|   |   | referent I  | 1           | 1              |
|   | Total   |   | 2           | 2              |
| 6 | <b>Secția Medicină Internă</b>                                      |   |             |                |
|   |   | șef secție  | 1           | 1              |
|   |   | medic primar                                      | 2           | 2              |
|   |   | medic specialist                                  | 5           | 5              |
|   |   | asistent șef (asistent medical principal)         | 1           | 1              |
|   |   | asistent medical principal S                      | 1           | 1              |
|   |   | asistent medical principal PL                     | 19          | 19             |
|   |   | asistent medical PL                               | 1           | 1              |
|   |   | infirmier   | 9           | 9              |
|   |   | infirmier debutant                                | 1           | 1              |
|   |   | îngrijitor  | 4           | 4              |
|   |   | brancardier                                       | 2           | 2              |
|   | Total   |   | 46          | 46             |
| 7 | <b>Neurologie</b>   |   |             |                |
|   |   | medic primar                                      | 1           | 1              |
|   |   | asistent medical PL                               | 1           | 1              |
|   | Total   |   | 2           | 2              |
| 8 | <b>Compartiment Îngrijiri Paliative</b>                             |   |             |                |
|   |   | medic primar coordonator                          | 1           | 1              |
|   |   | asistent coordonator (asistent medical principal) | 1           | 1              |
|   |   | asistent medical principal PL                     | 6           | 6              |
|   |   | asistent medical principal S                      | 1           | 1              |
|   |   | asistent medical debutant PL                      | 2           | 2              |
|   |   | psiholog stagiar                                  | 1           | 1              |
|   |   | infirmier   | 6           | 6              |
|   |   | infirmier debutant                                | 3           | 3              |
|   |   | îngrijitor curatenie                              | 3           | 3              |
|   | Total   |   | 24          | 24             |
| 9 | <b>Compartiment Chirurgie Generală</b>                              |   |             |                |
|   |   | medic primar coordonator                          | 1           | 1              |
|   |   | medic primar                                      | 2           | 2              |
|   |   | asistent medical principal PL                     | 6           | 6              |
|   |   | asistent medical PL                               | 1           | 1              |
|   |   | asistent medical debutant PL                      | 1           | 1              |
|   |   | infirmier   | 4           | 4              |

|    |   |  |    |     |
|----|---|--|----|-----|
|    |   | infirmier debutant                                   | 1  | 1   |
|    |   | îngrijitor   | 4  | 4   |
|    | Total   |  | 20 | 20  |
| 10 | <b>Ortopedie -Traumatologie</b>   |  |    |     |
|    |   | medic primar   | 1  | 1   |
|    |   | asistent medical principal                           | 1  | 1   |
|    |   | brancardier  | 1  | 1   |
|    | Total   |  | 3  | 3   |
| 11 | <b>A.T.I.</b>   |  |    |     |
|    |   | medic primar   | 1  | 1   |
|    |   | asistent medical principal coordonator               | 1  | 1   |
|    |   | asistent medical principal PL                        | 4  | 4   |
|    |   | infirmier  | 1  | 1   |
|    | Total   |  | 7  | 7   |
| 12 | <b>Compartiment<br/>Obstetrică-Ginecologie</b>  |  |    |     |
|    |   | medic specialist coordonator                         | 1  | 1   |
|    |   | medic primar   | 1  | 1   |
|    |   | medic specialist                                     | 1  | 1   |
|    |   | asistent coordonator (asistent medical principal ) S | 1  | 1   |
|    |   | asistent medical principal PL                        | 8  | 8   |
|    |   | infirmier  | 3  | 3   |
|    |   | infirmier debutant                                   | 2  | 2   |
|    |   | îngrijitor   | 4  | 4   |
|    | Total   |  | 21 | 21  |
| 13 | <b>Neonatologie</b>   |  |    |     |
|    |   | medic specialist                                     | 1  | 1   |
|    |   | asistent medical principal S                         | 1  | 1   |
|    |   | asistent medical principal PL                        | 4  | 4   |
|    | Total   |  | 6  | 6   |
| 14 | <b>Secția Pediatrie</b>   |  |    |     |
|    |   | șef secție   | 1  | 1   |
|    |   | medic primar   | 1  | 1   |
|    |   | medic specialist                                     | 4  | 4   |
|    |   | asistent șef (asistent medical principal)            | 1  | 1   |
|    |   | asistent medical principal PL                        | 8  | 8   |
|    |   | asistent medical PL                                  | 3  | 3   |
|    |   | asistent medical debutant PL                         | 1  | 1   |
|    |   | infirmier  | 5  | 5   |
|    |   | îngrijitor   | 4  | 4   |
|    | Total   |  | 28 | 28  |
| 15 | <b>Farmacie</b>   |  |    |     |
|    |   | farmacist sef  | 1  | 1   |
|    |   | asistent medical principal PL                        | 2  | 2   |
|    |   | asistent medical                                     | 1  | 1/2 |
|    |   | îngrijitor curatenie                                 | 1  | 1   |
|    | Total   |  | 5  | 4,5 |
| 13 | <b>Alte structuri functionale Bloc<br/>Operator-Sterilizare</b>                                 |  |    |     |
|    |   | asistent medical principal PL                        | 2  | 2   |
|    |   | asistent medical PL                                  | 2  | 2   |
|    | Total   |  | 4  | 4   |
| 16 | <b>Compartiment Specializat de<br/>Prevenire a Infecțiilor Asociate<br/>Asistentei Medicale</b> |  |    |     |
|    |   | medic specialist                                     | 1  | 1/2 |
|    |   | asistent medical principal coordonator               | 1  | 1   |
|    |   | agent DDD  | 1  | 1   |
|    | Total   |  | 3  | 2,5 |
| 17 | <b>Compartiment Kinetoterapie</b>   |  |    |     |
|    |   | kinetoterapeut principal                             | 1  | 1   |
|    | Total   |  | 1  | 1   |

|    |  |  |    |    |
|----|--|--|----|----|
| 18 | Compartiment Statistică  |  |    |    |
|    |  | statistician medical principal                                 | 1  | 1  |
|    |  | asistent medical principal PL                                  | 1  | 1  |
|    |  | analist programator  | 1  | 1  |
|    | Total  |  | 3  | 3  |
| 19 | Laborator Analize Medicale   |  |    |    |
|    |  | medic primar coordonator                                       | 1  | 1  |
|    |  | medic primar   | 1  | 1  |
|    |  | chimist medical principal                                      | 1  | 1  |
|    |  | asistent medical principal PL                                  | 4  | 4  |
|    |  | îngrijitor   | 1  | 1  |
|    | Total  |  | 8  | 8  |
| 20 | Laborator Radiologie și Imagistică Medicală                                    |  |    |    |
|    |  | medic specialist coordonator                                   | 1  | 1  |
|    |  | medic specialist   | 3  | 3  |
|    |  | tehnician radiologie și imagistica S coordonator               | 1  | 1  |
|    |  | fizician   | 1  | 1  |
|    |  | asistent medical principal PL                                  | 2  | 2  |
|    |  | tehnician radiologie și imagistica S                           | 2  | 2  |
|    |  | tehnician radiologie și imagistica debutant S                  | 1  | 1  |
|    |  | îngrijitor curatenie   | 1  | 1  |
|    | Total  |  | 12 | 12 |
| 21 | Cabinet Diabet Zaharat, Nutriție și Boli Metabolice                            |  |    |    |
|    |  | medic primar   | 1  | 1  |
|    |  | asistent medical   | 1  | 1  |
|    | Total  |  | 2  | 2  |
| 22 | Cabinet Pneumologie  |  |    |    |
|    |  | medic specialist   | 1  | 1  |
|    |  | asistent medical   | 1  | 1  |
|    | Total  |  | 2  | 2  |
| 23 | Contencios   |  |    |    |
|    |  | consilier juridic IA   | 1  | 1  |
|    | Total  |  | 1  | 1  |
| 24 | Serviciul Aprovizionare, Transport, Achiziții Publice, Tehnic și Administrativ |  |    |    |
|    |  | șef serviciu   | 1  | 1  |
|    |  | consilier I S  | 1  | 1  |
|    |  | Inginer II   | 1  | 1  |
|    |  | Magaziner II   | 1  | 1  |
|    |  | arhivar  | 1  | 1  |
|    | Total  |  | 5  | 5  |
| 25 | Compartimentul Achiziții Publice   | consilier I S  | 1  | 1  |
|    | Total  |  | 1  | 1  |
| 26 | Compartiment Tehnic și Administrativ   |  |    |    |
|    |  | muncitor calificat IV electrician de întreținere și reparații  | 1  | 1  |
|    |  | muncitor calificat IV zugrav                                   | 1  | 1  |
|    |  | muncitor calificat IV instalator                               | 1  | 1  |
|    |  | muncitor calificat I mecanic                                   | 1  | 1  |
|    | Total  |  | 4  | 4  |
| 27 | Conducător auto  | șofer I  | 1  | 1  |
| 28 | Centrala termica   | muncitor calificat I fochist                                   | 2  | 2  |
|    |  | muncitor calificat IV fochist                                  | 2  | 2  |
|    |  | muncitor calificat IV instalator de incalzire centrala și gaze | 1  | 1  |
|    | Total  |  | 5  | 5  |
| 29 | Compartiment bloc alimentar  |  |    |    |
|    |  | asistent medical principal coordonator                         | 1  | 1  |
|    |  | muncitor calificat I bucătari                                  | 3  | 3  |

|    |                                   |                              |     |       |
|----|-----------------------------------|------------------------------|-----|-------|
|    |                                   | muncitor necalificat         | 2   | 2     |
|    | Total                             |                              | 6   | 6     |
| 30 | Compartiment relatii cu publicul  | consilier II S               | 1   | 1     |
| 31 | Cabinet oftamologie               | medic specialist             | 1   | 1     |
|    |                                   | asistent medical             | 1   | 1     |
|    | Total                             |                              | 2   | 2     |
| 32 | Compartiment anatomie patologica  | medic specialist             | 1   | 1     |
|    |                                   | asistent medical debutant    | 1   | 1     |
|    | Total                             |                              | 2   | 2     |
| 33 | Unitatea de transfuzie sanguină   | medic specialist             | 1   | 1     |
|    |                                   | asistent medical             | 1   | 1     |
|    | Total                             |                              | 2   | 2     |
| 34 | Compartiment de asistență socială | asistent social debutant     | 1   | 1     |
|    | Total                             |                              | 1   | 1     |
| 35 | Compartiment confesional          | preot                        | 1   | 1     |
|    | Total                             |                              | 1   | 1     |
| 36 | <b>Cabinet urologie</b>           |                              |     |       |
|    |                                   | medic specialist             | 1   | 1     |
|    |                                   | asistent medical debutant PL | 1   | 1     |
|    | Total                             |                              | 2   | 2     |
| 37 | <b>Cabinet cardiologie</b>        |                              |     |       |
|    |                                   | medic specialist             | 1   | 1     |
|    |                                   | asistent medical debutant PL | 1   | 1     |
|    | Total                             |                              | 2   | 2     |
| 38 | <b>Cabinet oncologic medicala</b> |                              |     |       |
|    |                                   | medic specialist             | 1   | 1     |
|    |                                   | asistent medical debutant PL | 1   | 1     |
|    | Total                             |                              | 2   | 2     |
| 39 | <b>Cabinet psihiatric</b>         |                              |     |       |
|    |                                   | medic specialist             | 1   | 1     |
|    |                                   | asistent medical debutant PL | 1   | 1     |
|    | Total                             |                              | 2   | 2     |
| 40 | <b>Cabinet de medicina muncii</b> |                              |     |       |
|    |                                   | medic specialist             | 1   | 1     |
|    |                                   | asistent medical debutant PL | 1   | 1     |
|    | Total                             |                              | 2   | 2     |
|    | <b>TOTAL SPITAL</b>               |                              | 253 | 251,5 |

AMBULATORIU INTEGRAT SPITALULUI CU CABINETE DE SPECIALITATE

|  |  |  |  |
|--|--|--|--|
|  | <b>Cabinete Medicale</b>                           |  |  |
|  | Cabinet ortopedie-traumatologie/chirurgie generală |  |  |
|  | Cabinet oftalmologie                               |  |  |
|  | Cabinet neurologie                                 |  |  |
|  | Cabinet medicină internă                           |  |  |
|  | Cabinet pediatrie                                  |  |  |
|  | Cabinet obstetrică- ginecologie                    |  |  |
|  | Cabinet pneumologie                                |  |  |

**BUGETUL DE STAT**

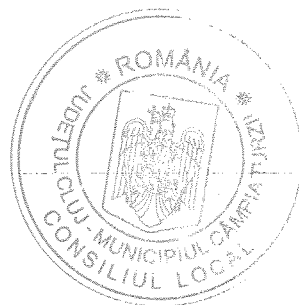
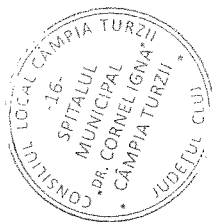
|  |                                      |                            |
|--|--------------------------------------|----------------------------|
|  | <b>Dispensar TBC</b>                 |                            |
|  |                                      | medic primar               |
|  |                                      | asistent medical principal |
|  |                                      | îngrijitor                 |
|  | Total                                | 4                          |
|  | <b>Cabinet planificare familială</b> |                            |
|  |                                      | medic specialist           |
|  |                                      | asistent medical principal |
|  | Total                                | 2                          |
|  | <b>TOTAL BUGET</b>                   | <b>6</b>                   |

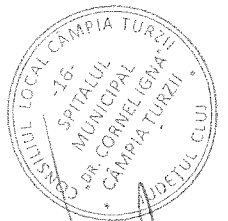
**TOTAL POSTURI**  
**FUNȚII DE CONDUCERE**  
**FUNȚII DE EXECUȚIE**

**259**  
**20 POSTURI**  
**239 POSTURI**

MANAGER,  
 ANTAL IOSIF ADRIAN

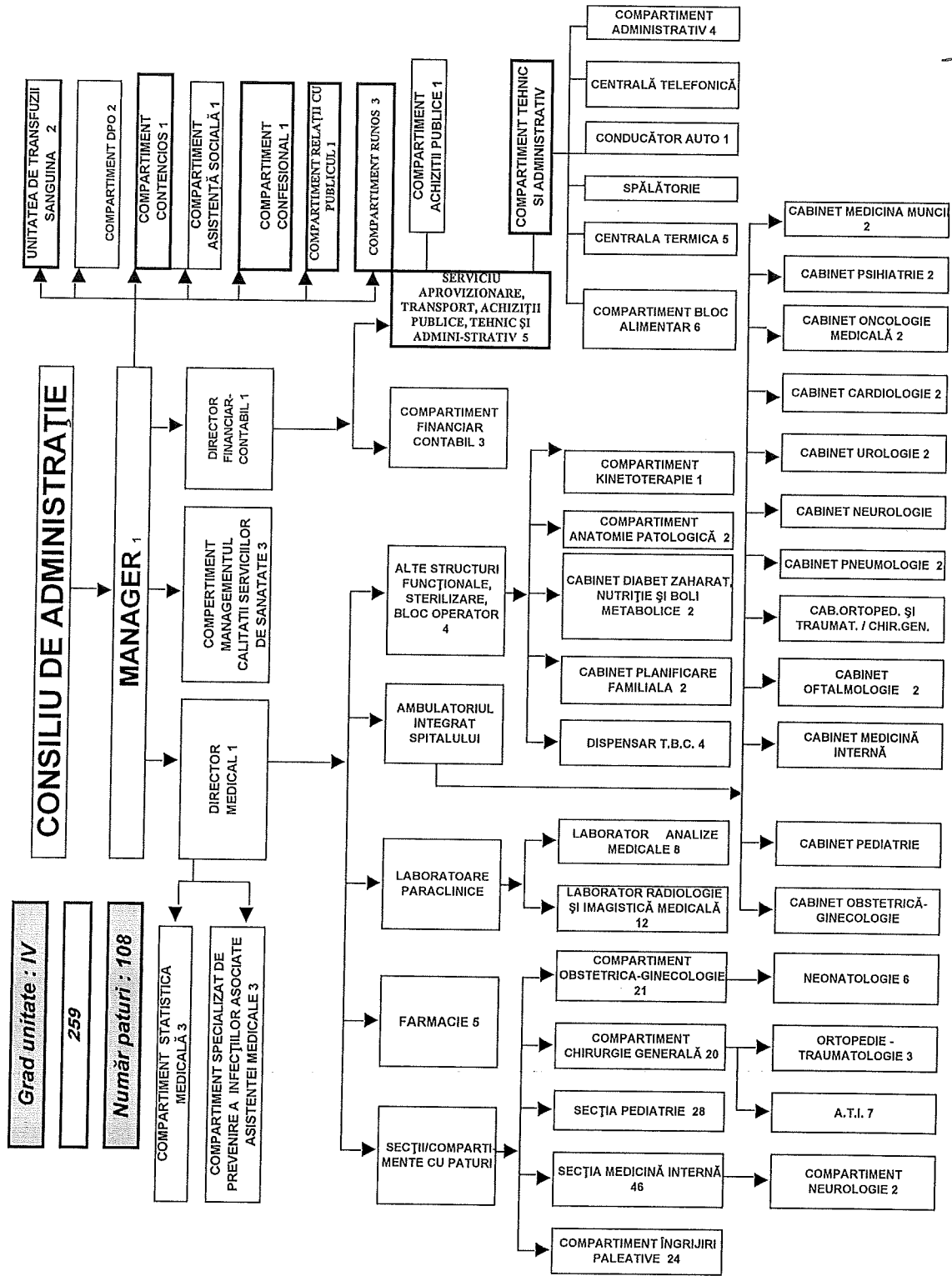
INTOCMIT,  
 POZMOȘAN SIMONA





ORGANIGRAMA SPITALULUI MUNICIPAL "DR. CORNEL IGNA" CÂMPIA TURZII

Anexa nr. 3  
HCL nr. 14/2024



Manager,  
Antal Iosif Adrian