

ROMÂNIA  
JUDEȚUL CLUJ  
CONSILIUL LOCAL AL MUNICIPIULUI CÂMPIA TURZII  
Str. Laminoriștilor nr.2  
Tel: 0264/368001; 0264/368002; 0264/368004; fax: 0264/365467  
<https://campiaturzii.ro>; e-mail: [primaria@campiaturzii.ro](mailto:primaria@campiaturzii.ro)

## HOTĂRÂRE

**Nr. 64 din 28.03.2024**

### Privind aprobare a Structurii organizatorice, Statului de funcții și Organigramei Spitalului Municipal „Dr. Cornel Igna” Câmpia Turzii

Consiliul Local al Municipiului Câmpia Turzii întrunit în ședința ordinară la data de 28.03.2024;

Analizând proiectul de hotărâre nr. 8338 din 25.03.2024, privind aprobare a Structurii organizatorice, Statului de funcții și Organigramei Spitalului Municipal „Dr. Cornel Igna” Câmpia Turzii, inițiat de Primarul Municipiului Câmpia Turzii, *dl. Dorin Nicolae LOJIGAN*.

Având în vedere Referatul de aprobare nr. 8337 din 25.03.2024 al Primarului Municipiului Câmpia Turzii, în calitate de inițiatori;

Adresa Spitalului Municipal „Dr.Cornel Igna” Câmpia Turzii nr. 2801/22.03.2024, înregistrată în cadrul instituției sub numărul 8314/22.03.2024, prin care se solicită aprobarea Structurii organizatorice, Statului de funcții și Organigramei;

În conformitate cu prevederile:

- art.15 lit b) și c) din H.G. nr.56/2009 pentru aprobarea Normelor metodologice de aplicare a O.U.G. nr.162/2008 privind transferul ansamblului de atribuții și competențe exercitate de Ministerul Sănătății Publice către autoritățile administrației publice locale;

Văzând raportul de specialitate nr. 8339 din 25.03.2024, precum și avizul favorabil dat proiectului de hotărâre de către comisia de specialitate nr. 1 - *Buget, finanțe, prognoze economice, administrație publică* a Consiliului Local al Municipiului Câmpia Turzii;

În temeiul dispozițiilor art. 129 alin. (2) lit. a) și alin. (3) lit. c), ale art. 136 alin.(1) și art. 196 alin. (1) lit. a) din O.U.G. nr. 57/2019 privind Codul administrativ;

## HOTĂRĂȘTE:

**Art.1.** Se aprobă Structura organizatorică, Statul de funcții și Organigrama Spitalului Municipal „Dr. Cornel Igna” Câmpia Turzii, conform anexei nr. 1, anexei nr. 2 și anexei nr. 3, parte integrantă din prezenta hotărâre.

**Art.2.** La data adoptării prezentei hotărâri, toate prevederile contrare își încetează aplicabilitatea.

**Art.3.** Cu ducerea la îndeplinire a prevederilor prezentei hotărâri se încredințează Spitalul Municipal „Dr.Cornel Igna” Câmpia Turzii.

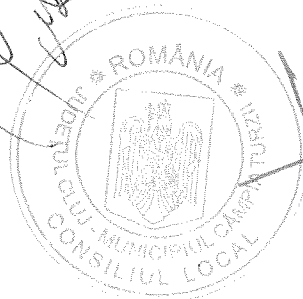
**Art.4.** Comunicarea prezentei se va face prin intermediul Aparatului Permanent al Consiliului Local.

PREȘEDINTE DE ȘEDINȚĂ  
**Laurențiu BONDOR**

CONTRASEMNEAZĂ  
SECRETAR GENERAL  
**Nicolae ȘTEFAN**

Voturi: Pentru: 19  
Împotriva: --  
Abțineri : --

Numărul consilierilor în funcție: 19  
Numărul consilierilor prezenți: 19



**STRUCTURA ORGANIZATORICA A SPITALULUI MUNICIPAL**
**„ DR. CORNEL IGNA „ CAMPIA TURZII**

Sectia medicina interna	40 paturi
Din care	
- Compartiment neurologie	5 paturi
Compartiment ingrijiri paliative	10 paturi
Compartiment chirurgie generala	18 paturi
Din care:	
- ortopedie-traumatologie	5 paturi
- ATI	3 paturi
Compartiment obstetrica –ginecologie	15 paturi
Din care	
- neonatologie	5 paturi
Sectia Pediatrie	25 paturi
Camera de garda	
<b>Total</b>	<b>108 paturi</b>
- spitalizare de zi	5 paturi
- insotitori	5 paturi

Farmacie

Bloc operator

Compartiment de prevenire si control al infectiilor asociate asistentei medicale

Sterilizare

Compartiment statistica medicala

Laborator analize medicale

Laborator radiologie si imagistica medicala

Compartiment kinetoterapie

Compartiment anatomie patologica

Cabinet diabet zaharat, nutritie si boli metabolice

Cabinet planificare familiala

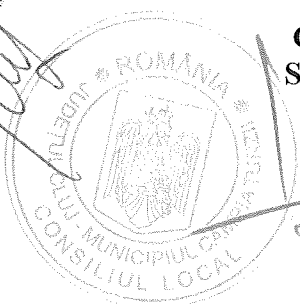
Dispensar TBC

Ambulatoriul integrat spitalului cu cabinete in specialitatile:

- ortopedie si traumatologie /chirurgie generala
- oftalmologie
- medicina interna
- pediatrie
- obstetrica-ginecologie
- neurologie
- pneumologie

Aparat functional

Laboratoarele deservesc atat paturile, cat si ambulatoriul

**PREȘEDINTE DE ȘEDINȚĂ**  
**Laurențiu BONDOR**
**CONTRASEMNEAZĂ**  
**SECRETAR GENERAL**  
**Nicolae ȘTEFAN**


## STAT DE FUNCȚII VALABIL DE LA

01.04.2024

	LOC DE MUNCĂ	FUNCȚIA	NR. POSTURI	norma de lucru
1	<b>Comitet Director</b>			
		manager	1	1
		director medical	1	1
		director financiar-contabil	1	1
	Total		3	3
2	Compartiment protecția datelor cu caracter personal	referent III S	1	1
3	<b>Biroul de Management al Calității Serviciilor Medicale</b>			
		sef birou	1	1
		consilier IA S	1	1
		referent IA M	1	1
		medic specialist	1	1/2
	Total		4	3.5
4	<b>Secția Medicină Internă</b>			
		șef secție	1	1
		medic primar	2	2
		medic specialist	5	5
		asistent sef (asistent medical principal )	1	1
		asistent medical principal S	1	1
		asistent medical principal PL	18	18
		asistent medical PL	2	2
		înfirmer	9	9
		îngrijitor	2	2
		brancardier	1	1
	Total		42	42
5	<b>Compartiment Neurologie</b>			
		medic primar	1	1
		asistent medical principal PL	1	1
	Total		2	2
6	<b>Compartiment Îngrijiri Paliative</b>			
		medic primar coordonator	1	1
		asistent coordonator (asistent medical principal )	1	1
		asistent medical principal PL	6	6
		asistent medical principal S	1	1
		psiholog stagiar	1	1
		înfirmer	6	6
	Total		16	16
7	<b>Compartiment Chirurgie Generală</b>			
		medic primar coordonator	1	1
		medic primar	1	1
		medic specialist	1	1
		asistent medical principal PL	6	6

		asistent medical PL	1	1
		infirmier	4	4
		îngrijitor	2	2
	Total		16	16
8	<b>Ortopedie -Traumatologie</b>			
		medic primar	1	1
		asistent medical principal	1	1
		brancardier	1	1
	Total		3	3
9	<b>A.T.I.</b>			
		medic specialist	1	1
		asistent medical principal coordonator	1	1
		asistent medical principal PL	4	4
		infirmier	1	1
	Total		7	7
10	<b>Compartiment Obstetrică-Ginecologie</b>			
		medic specialist coordonator	1	1
		medic primar	1	1
		medic specialist	1	1
		asistent coordonator (asistent medical principal ) S	1	1
		asistent medical principal PL	6	6
		asistent medical PL	1	1
		infirmier	4	4
		îngrijitor	2	2
	Total		17	17
11	<b>Neonatologie</b>			
		medic specialist	1	1
		asistent medical principal S	1	1
		asistent medical principal PL	4	4
	Total		6	6
12	<b>Secția Pediatrie</b>			
		șef secție	1	1
		medic specialist	3	3
		asistent șef (asistent medical principal)	1	1
		asistent medical principal PL	9	9
		asistent medical PL	2	2
		infirmier	5	5
		îngrijitor	3	3
	Total		24	24
13	<b>Farmacie</b>			
		farmacist sef	1	1
		asistent medical principal PL	2	2
		asistent medical	1	1/2
		ingrijitor curatenie	1	1
	Total		5	4.5
14	<b>Alte structuri functionale Bloc Operator-Sterilizare</b>			
		asistent medical principal PL	2	2
		asistent medical PL	2	2
	Total		4	4

15	<b>Compartiment Specializat de Prevenire a Infecțiilor Asociate Asistenței Medicale</b>			
		medic specialist	1	1/2
		asistent medical principal coordonator	1	1
		agent DDD	1	1
	Total		3	2.5
16	<b>Compartiment Kinetoterapie</b>			
		kinetoterapeut principal	1	1
	Total		1	1
17	<b>Compartiment Statistică</b>			
		statistician medical principal	1	1
		asistent medical principal PL	1	1
		analist programator	1	1
	Total		3	3
17	<b>Laborator Analize Medicale</b>			
		medic primar coordonator	1	1
		medic primar	1	1
		chimist medical principal	1	1
		asistent medical principal PL	4	4
		îngrijitor	1	1
	Total		8	8
18	<b>Laborator Radiologie și Imagistică Medicală</b>			
		medic specialist coordonator	1	1
		medic specialist	2	2
		tehnician radiologie si imagistica S coordonator	1	1
		fizician	1	1
		asistent medical principal PL	2	2
		tehnician radiologie si imagistica S	2	2
		îngrijitor curatenie	1	1
	Total		10	10
19	<b>Cabinet Diabet Zaharat, Nutriție și Boli Metabolice</b>			
		medic specialist	1	1
		asistent medical	1	1
	Total		2	2
20	<b>Cabinet Pneumologie</b>			
		medic primar	1	1
		asistent medical	1	1
	Total		2	2
21	<b>Contencios</b>			
		consilier juridic IA	1	1
	Total		1	1
22	<b>Birou R.U.N.O. S</b>			
		sef birou	1	1
		referent de specialitate IAS	1	1
		referent I (M)	1	1
	Total		3	3
23	<b>Birou Financiar- Contabilitate</b>			
		sef birou	1	1
		economist IA	2	2
	Total		3	3

24	Serviciul Aprovizionare, Transport, Achiziții Publice, Tehnic și Administrativ			
		șef serviciu	1	1
		referent de specialitate IA S	1	1
		Inginer II	1	1
		Magaziner II	1	1
		arhivar	1	1
		referent de specialitate IA S	1	1
		muncitor calificat IV electrician de întreținere și reparații	1	1
		muncitor calificat IV zugrav	1	1
		muncitor calificat III instalator de apa si canal	1	1
		muncitor calificat I mecanic	1	1
		șofer I	1	1
		muncitor calificat I fochist	3	3
		muncitor calificat IV fochist	1	1
		muncitor calificat IV instalator de incalzire centrala si gaze	1	1
	<b>Total</b>		<b>16</b>	<b>16</b>
	<b>Compartiment bloc alimentar</b>			
		asistent medical principal coordonator	1	1
		muncitor calificat I bucătari	3	3
		muncitor necalificat	2	2
	<b>Total</b>		<b>6</b>	<b>6</b>
27	Relatii cu publicul	referent de specialitate II S	1	1
28	Cabinet oftamologie	medic specialist	<b>1</b>	<b>1</b>
		asistent medical	1	1
	<b>Total</b>		<b>2</b>	<b>2</b>
29	Compartiment anatomie patologica	medic specialist	1	1
		asistent medical debutant	1	1
	<b>Total</b>		<b>2</b>	<b>2</b>
30	Unitatea de transfuzie sanguină	medic specialist	1	1
		asistent medical	1	1
	<b>Total</b>		<b>2</b>	<b>2</b>
31	Compartiment de asistență socială	asistent social debutant	1	1
	<b>Total</b>		<b>1</b>	<b>1</b>
31	Compartiment confesional	preot	1	1
	<b>Total</b>		<b>1</b>	<b>1</b>
	<b>TOTAL SPITAL</b>		<b>217</b>	<b>215.5</b>

#### AMBULATORIU INTEGRAT SPITALULUI CU CABINETE DE SPECIALITATE

	<b>Cabinete Medicale</b>		
	Cabinet ortopedie-traumatologie/chirurgie generală		
	Cabinet oftalmologie		
	Cabinet neurologie		
	Cabinet medicină internă		
	Cabinet pediatrie		

	Cabinet obstetrică- ginecologie		
	Cabinet pneumologie		

**BUGETUL DE STAT**

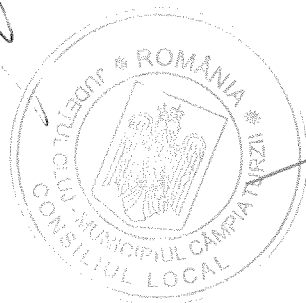
	<b>Dispensar TBC</b>		
		medic primar	1
		asistent medical principal	2
		îngrijitor	1
	Total		4
	<b>Cabinet planificare familială</b>		
		medic specialist	1
		asistent medical principal	1
	Total		2
	<b>TOTAL BUGET</b>		<b>6</b>

**TOTAL POSTURI**  
**FUNCȚII DE CONDUCERE**  
**FUNCȚII DE EXECUȚIE**

**223**  
**23 POSTURI**  
**200 POSTURI**

**PREȘEDINTE DE ȘEDINȚĂ**  
**Laurențiu BONDOR**

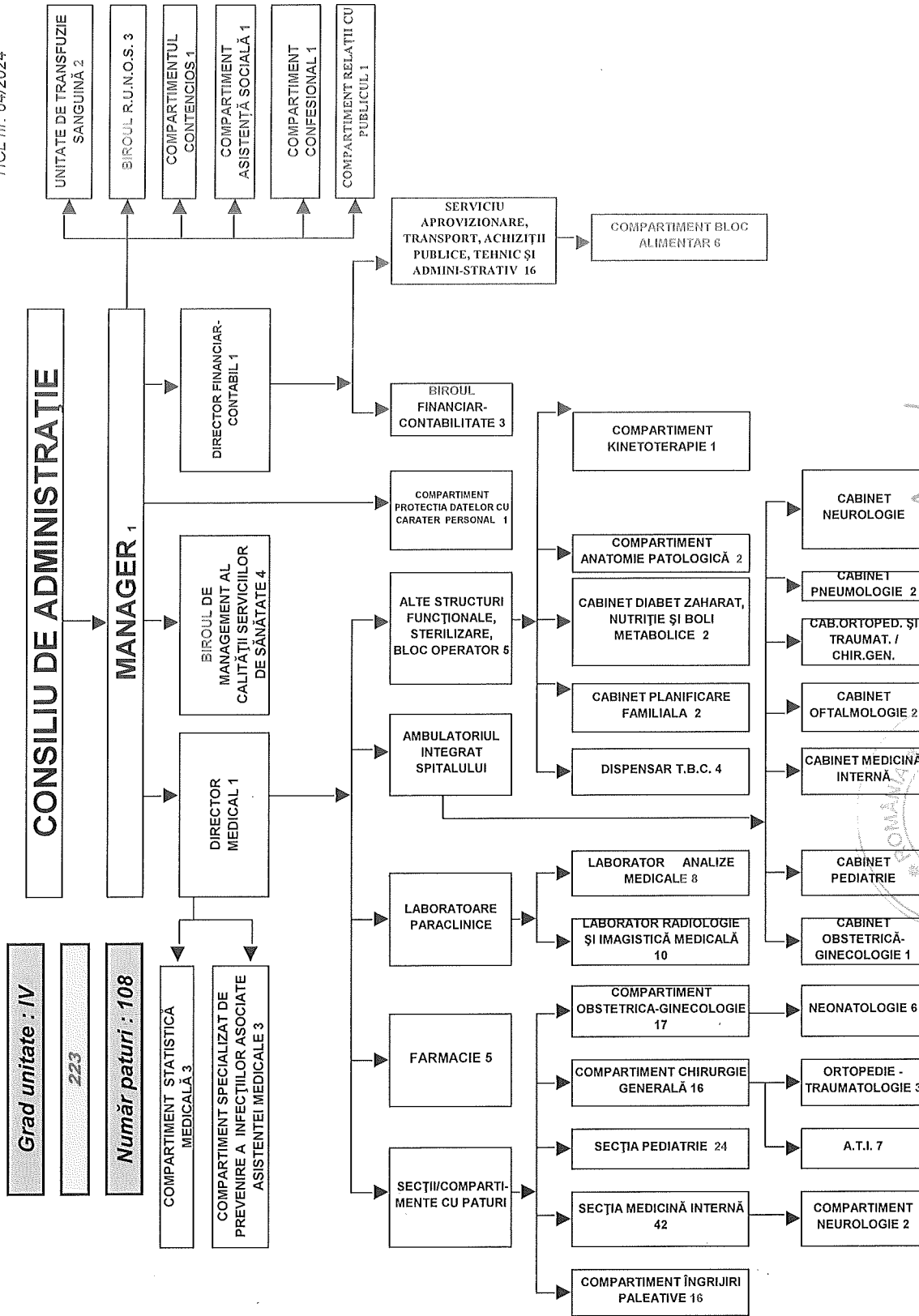
**CONTRASEMNEAZĂ**  
**SECRETAR GENERAL**  
**Nicolae ȘTEFAN**



**ORGANIGRAMA SPITALULUI MUNICIPAL "DR. CORNEL IGNA" CÂMPIA TURZII**

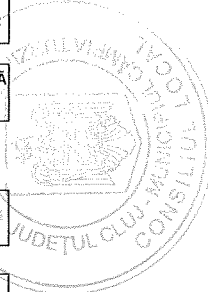
Anexa nr. 3

HCL nr. 64/2024



Grad unitate : IV  
223  
Număr paturi : 108

CONTRASEMNEAZĂ  
SECRETAR GENERAL  
Nicolae ȘTEFAN



PREȘEDINTE DE ȘEDINȚĂ  
Laurențiu BONDOR