

ROMÂNIA
JUDEȚUL CLUJ
CONSILIUL LOCAL AL MUNICIPIULUI CÂMPIA TURZII
Str. Laminoriștilor nr.2
Tel: 0264/368001; 0264/368002; 0264/368004; fax: 0264/365467
<https://campiaturzii.ro>; e-mail: primaria@campiaturzii.ro

HOTĂRÂRE

Nr. 131 din 31.07.2025

privind aprobarea Structurii organizatorice, Statului de funcții și Organigramei Spitalului Municipal „Dr. Cornel Igna” Câmpia Turzii

Consiliul Local al Municipiului Câmpia Turzii întrunit în ședința ordinară la data de 31.07.2025;

Analizând proiectul de hotărâre nr. 26578 din 22.07.2025 privind aprobarea Structurii organizatorice, Statului de funcții și Organigramei Spitalului Municipal „Dr. Cornel Igna” Câmpia Turzii, inițiat de Primarul Municipiului Câmpia Turzii, *dl. Dorin Nicolae LOJIGAN*.

Având în vedere:

-adresa Spitalului Municipal „Dr.Cornel Igna” Câmpia Turzii nr. 64171/18.07.2025, înregistrată în cadrul instituției sub numărul 26445/21.07.2025, prin care se solicită aprobarea Structurii organizatorice, Statului de funcții și Organigramei

-Referatul de aprobare al Primarului Municipiului Câmpia Turzii, înregistrat sub nr.26577 din 22.07.2025

În conformitate cu prevederile:

- art.15 lit b) și c) din H.G. nr.56/2009 pentru aprobarea Normelor metodologice de aplicare a O.U.G. nr.162/2008 privind transferul ansamblului de atribuții și competențe exercitate de Ministerul Sănătății Publice către autoritățile administrației publice locale;

Văzând raportul de specialitate nr. 26579 din 22.07.2025, precum și avizul favorabil dat proiectului de hotărâre de către comisia de specialitate nr. 1- *pentru buget, finanțe, prognoze economice, administrație publică* a Consiliului Local al Municipiului Câmpia Turzii;

În temeiul dispozițiilor art. 129 alin. (2) lit. a) și alin. (3) lit. c), ale art. 136 alin.(1) și art. 196 alin. (1) lit. a) din O.U.G. nr. 57/2019 privind Codul administrativ, cu modificările și completările ulterioare,

HOTĂRĂȘTE:

Art.1. Se aprobă Structura organizatorică, Statul de funcții și Organigrama Spitalului Municipal „Dr. Cornel Igna” Câmpia Turzii, conform anexei nr. 1, anexei nr. 2 și anexei nr. 3, parte integrantă din prezenta hotărâre.

Art.2. La data adoptării prezentei hotărâri, toate prevederile contrare își încetează aplicabilitatea.

Art.3. Prezenta hotărâre are un caracter individual.

Art.4. Cu ducerea la îndeplinire a prevederilor prezentei hotărâri se încredințează Primarul Municipiului Câmpia Turzii, Spitalul Municipal „Dr.Cornel Igna” Câmpia Turzii.

Art.5. Comunicarea prezentei se va face prin intermediul Aparatului Permanent al Consiliului Local.

PREȘEDINTE DE ȘEDINȚĂ
Alexandru - Gabriel ȘOCACIU

CONTRASEMNEAZĂ
SECRETAR GENERAL

Nicolae ȘTEFAN

Voturi: Pentru:17

Împotriva: --

Abțineri : --

Numărul consilierilor în funcție:19

Numărul consilierilor prezenți:18

(1 consilier local nu participă la dezbateri și vot)

**STRUCTURA ORGANIZATORICA A SPITALULUI MUNICIPAL
„ DR. CORNEL IGNA „ CAMPIA TURZII**

Sectia medicina interna	40 paturi
Din care	
- Compartiment neurologie	5 paturi
Compartiment ingrijiri paliative	10 paturi
Compartiment chirurgie generala	18 paturi
Din care:	
- ortopedie-traumatologie	5 paturi
- ATI	3 paturi
Compartiment obstetrica –ginecologie	15 paturi
Din care	
- neonatologie	5 paturi
Sectia Pediatrie	25 paturi
Camera de garda	
Total	108 paturi
- spitalizare de zi	5 paturi
- insotitori	5 paturi

Farmacie

Bloc operator

Compartiment de prevenire si control al infectiilor asociate asistentei medicale

Sterilizare

Compartiment statistica medicala

Laborator analize medicale

Laborator radiologie si imagistica medicala

Compartiment kinetoterapie

Compartiment cameră frigorifică

Cabinet diabet zaharat, nutritie si boli metabolice

Cabinet planificare familiala

Dispensar TBC

Ambulatoriul integrat spitalului cu cabinete in specialitățile:

- ortopedie si traumatologie /chirurgie generala
- oftalmologie
- medicina interna
- pediatrie
- obstetrica-ginecologie
- neurologie
- pneumologie

Ambulatoriu de specialitate, cu cabinete în specialitățile:

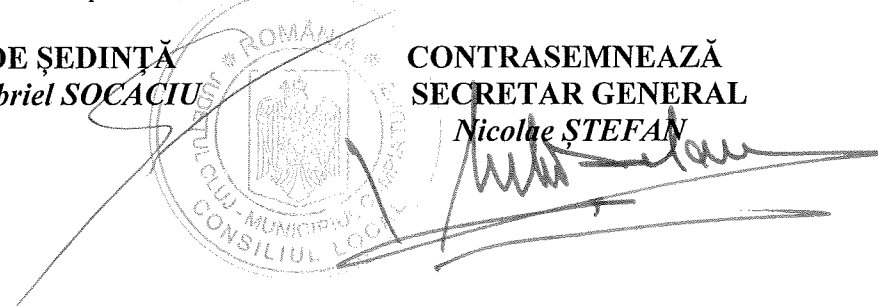
- urologie
- cardiologie
- oncologie medicală
- psihiatrie
- medicina muncii

Aparat functional

Laboratoarele deservesc atat paturile, cat si ambulatoriul

PREȘEDINTE DE ȘEDINȚĂ
Alexandru - Gabriel SOCACIU

CONTRASEMNEAZĂ
SECRETAR GENERAL
Nicolae ȘTEFAN



STAT DE FUNCȚII VALABIL DE LA

01.08.2025

	LOC DE MUNCĂ	FUNCȚIA	NR. POSTURI	norma de lucru
1	Comitet Director			
		manager	1	1
		director medical	1	1
		director financiar-contabil	1	1
	Total		3	3
2	Compartiment de Management al Calității Serviciilor de Sănătate			
		consilier I S	2	2
		medic	1	0,5
		referent IA	1	1
	Total		4	3,5
3	Compartiment Financiar contabil	economist IA	3	3
	Total		3	3
4	Compartiment RUNOS			
		consilier I S	2	2
		referent I M	1	1
	Total		3	3
5	Compartiment DPO	consilier III S	1	1
	Total		1	1
6	Secția Medicină Internă			
		șef secție	1	1
		medic primar	2	2
		medic specialist	5	5
		asistent sef (asistent medical principal)	1	1
		asistent medical principal S	1	1
		asistent medical principal PL	21	21
		asistent medical PL	1	1
		infirmier	9	9
		infirmier debutant	1	1
		îngrijitor	6	6
		brancardier	1	1
	Total		49	49
7	Neurologie			
		medic primar	2	2
		asistent medical principal PL	1	1
		infirmier debutant	5	5
	Total		8	8
8	Compartiment Îngrijiri Paliative			
		medic primar coordonator	1	1
		asistent coordonator (asistent medical principal)	1	1
		asistent medical principal PL	6	6
		asistent medical principal S	1	1
		asistent medical PL	1	1
		asistent medical debutant PL	1	1
		psiholog stagiar	1	1
		infirmier	6	6
		infirmier debutant	4	4
		îngrijitor curatenie	4	4
		brancardier	1	1
	Total		27	27
9	Compartiment Chirurgie Generală			
		medic primar coordonator	1	1
		medic primar	2	2
		asistent medical principal PL	6	6
		asistent medical PL	2	2
		asistent medical debutant PL	2	2
		infirmier	4	4

STAT DE FUNCȚII VALABIL DE LA

01/08/2025

	LOC DE MUNCĂ	FUNCȚIA	NR. POSTURI	norma de lucru
1	Comitet Director			
		manager	1	1
		director medical	1	1
		director financiar-contabil	1	1
	Total		3	3
2	Compartiment de Management al Calității Serviciilor de Sănătate			
		consilier I S	2	2
		medic	1	0.5
		referent IA	1	1
	Total		4	3.5
3	Compartiment Financiar contabil	economist IA	3	3
	Total		3	3
4	Compartiment RUNOS			
		consilier I S	2	2
		referent I M	1	1
	Total		3	3
5	Compartiment DPO	consilier III S	1	1
	Total		1	1
6	Secția Medicină Internă			
		șef secție	1	1
		medic primar	2	2
		medic specialist	5	5
		asistent șef (asistent medical principal)	1	1
		asistent medical principal S	1	1
		asistent medical principal PL	21	21
		asistent medical PL	1	1
		infirmier	9	9
		infirmier debutant	1	1
		îngrijitor	6	6
		brancardier	1	1
	Total		49	49
7	Neurologie			
		medic primar	2	2
		asistent medical principal PL	1	1
		infirmier debutant	5	5
	Total		8	8
8	Compartiment Îngrijiri Paliative			
		medic primar coordonator	1	1
		asistent coordonator (asistent medical principal)	1	1
		asistent medical principal PL	6	6
		asistent medical principal S	1	1
		asistent medical PL	1	1
		asistent medical debutant PL	1	1
		psiholog stagiar	1	1
		infirmier	6	6
		infirmier debutant	4	4
		îngrijitor curatenie	4	4
		brancardier	1	1
	Total		27	27
9	Compartiment Chirurgie Generală			
		medic primar coordonator	1	1
		medic primar	2	2
		asistent medical principal PL	6	6
		asistent medical PL	2	2
		asistent medical debutant PL	2	2
		infirmier	4	4

		infirmier debutant	1	1
		îngrijitor	6	6
	Total		24	24
10	Ortopedie -Traumatologie			
		medic primar	1	1
		asistent medical principal	1	1
		brancardier	1	1
	Total		3	3
11	A.T.I.			
		medic primar	1	1
		asistent medical principal coordonator	1	1
		asistent medical principal PL	4	4
		infirmier	1	1
	Total		7	7
12	Compartiment Obstetrică-Ginecologie			
		medic primar coordonator	1	1
		medic primar	1	1
		medic specialist	1	1
		asistent coordonator (asistent medical principal) S	1	1
		asistent medical principal PL	7	7
		asistent medical PL	1	1
		infirmier	4	4
		infirmier debutant	2	2
		îngrijitor	5	5
	Total		23	23
13	Neonatologie			
		medic specialist	1	1
		asistent medical principal S	1	1
		asistent medical principal PL	3	3
		asistent medical I PL	1	1
	Total		6	6
14	Secția Pediatrie			
		șef secție	1	1
		medic primar	1	1
		medic specialist	4	4
		asistent șef (asistent medical principal)	1	1
		asistent medical principal PL	11	11
		asistent medical PL	1	1
		asistent medical debutant PL	2	2
		infirmier	5	5
		îngrijitor	6	6
	Total		32	32
15	Farmacie			
		farmacist șef	1	1
		asistent medical principal PL	2	2
		asistent medical	1	1/2
		îngrijitor curatenie	1	1
	Total		5	4,5
13	Alte structuri functionale Bloc Operator-Sterilizare			
		asistent medical principal PL	2	2
		asistent medical PL	2	2
		infirmier debutant	3	3
	Total		7	7
16	Compartiment Specializat de Prevenire și Control a Infecțiilor Asociate Asistenței Medicale			
		medic specialist	1	1/2
		asistent medical principal coordonator	1	1
		agent DDD debutant	1	1
	Total		3	2,5
17	Compartiment Kinetoterapie			

		kinetoterapeut principal	1	1
	Total		1	1
18	Compartiment Statistică			
		statistician medical principal	1	1
		asistent medical principal PL	1	1
		analist programator	1	1
	Total		3	3
19	Laborator Analize Medicale			
		medic primar coordonator	1	1
		medic primar	1	1
		chimist medical principal	1	1
		asistent medical principal PL	4	4
		îngrijitor	1	1
	Total		8	8
20	Laborator Radiologie și Imagistică Medicală			
		medic specialist coordonator	1	1
		medic specialist	3	3
		tehnician radiologie si imagistica S coordonator	1	1
		fizician	1	1
		asistent medical principal PL	2	2
		tehnician radiologie si imagistica S	2	2
		tehnician radiologie si imagistica debutant S	1	1
		ingrijitor curatenie	1	1
	Total		12	12
21	Cabinet Diabet Zaharat, Nutriție și Boli Metabolice			
		medic primar	1	1
		asistent medical	1	1
	Total		2	2
22	Cabinet Pneumologie			
		medic primar	1	1
		asistent medical principal PL	1	1
	Total		2	2
23	Compartiment Contencios	consilier juridic IA	1	1
	Total		1	1
24	Serviciul Aprovizionare, Transport, Achiziții Publice, Tehnic și Administrativ			
		șef serviciu	1	1
		consilier I S	1	1
		Inginer II	1	1
		Magaziner II	1	1
		arhivar	1	1
	Total		5	5
25	Compartimentul Achizitiei Publice	consilier I S	1	1
	Total		1	1
26	Compartiment Tehnic și Administrativ			
		muncitor calificat IV electrician de întreținere și reparații	1	1
		muncitor calificat III zugrav	1	1
		muncitor calificat IV instalator	1	1
		muncitor calificat I mecanic	1	1
	Total		4	4
27	Conducător auto	șofer I	1	1
28	Centrala termica	muncitor calificat I fochist	1	1
		muncitor calificat III fochist	1	1
		muncitor calificat IV fochist	3	3
	Total		5	5
29	Compartiment bloc alimentar			
		asistent medical principal coordonator	1	1
		muncitor calificat I bucătari	3	3
		muncitor necalificat	2	2
	Total		6	6

30	Compartiment pază			
	agent pază	agent pază	5	5
	Total		5	5
31	Compartiment Relatii cu publicul	consilier III S	1	1
32	Cabinet oftamologie	medic specialist	1	1
		asistent medical	1	1
	Total		2	2
33	Compartiment cameră frigorifică	băiaș	2	2
	Total		2	2
34	Unitatea de transfuzie sanguină	medic specialist	1	1
		asistent medical	1	1
	Total		2	2
35	Compartiment de asistenta sociala	asistent social debutant	1	1
	Total		1	1
36	Compartiment Confesional	preot	1	1
	Total		1	1
37	Cabinet urologie			
		medic specialist	1	1
		asistent medical debutant PL	1	1
	Total		2	2
38	Cabinet cardiologie			
		medic specialist	1	1
		asistent medical debutant PL	1	1
	Total		2	2
39	Cabinet oncologic medicala			
		medic specialist	1	1
		asistent medical debutant PL	1	1
	Total		2	2
40	Cabinet psihiatrie			
		medic specialist	1	1
		asistent medical debutant PL	1	1
	Total		2	2
41	Cabinet de medicina muncii			
		medic specialist	1	1
		asistent medical debutant PL	1	1
	Total		2	2
	TOTAL SPITAL		283	281,5

AMBULATORIU INTEGRAT SPITALULUI CU CABINETE DE SPECIALITATE

	Cabinete Medicale		
	Cabinet ortopedie-traumatologie/chirurgie generală		
	Cabinet oftalmologic		
	Cabinet neurologie		
	Cabinet medicină internă		
	Cabinet pediatrie		
	Cabinet obstetrică- ginecologie		
	Cabinet pneumologie		

BUGETUL DE STAT

Dispensar TBC		
	medic primar	1
	asistent medical principal	2
	îngrijitor	1
Total		4
Cabinet planificare familială		
	medic specialist	1
	asistent medical principal	1
Total		2
TOTAL BUGET		6

**TOTAL POSTURI
FUNCȚII DE CONDUCERE
FUNCȚII DE EXECUȚIE**

**289
20 POSTURI
269 POSTURI**

Manager,
Anita Iosif Adrian

Director medical,
Pop Rodica Sorina

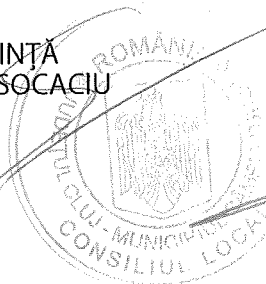
Director Financiar
Motorga Septimia

Intocmit
Pozmoșan Simona





PREȘEDINTE DE ȘEDINȚĂ
Alexandru - Gabriel SOCACIU

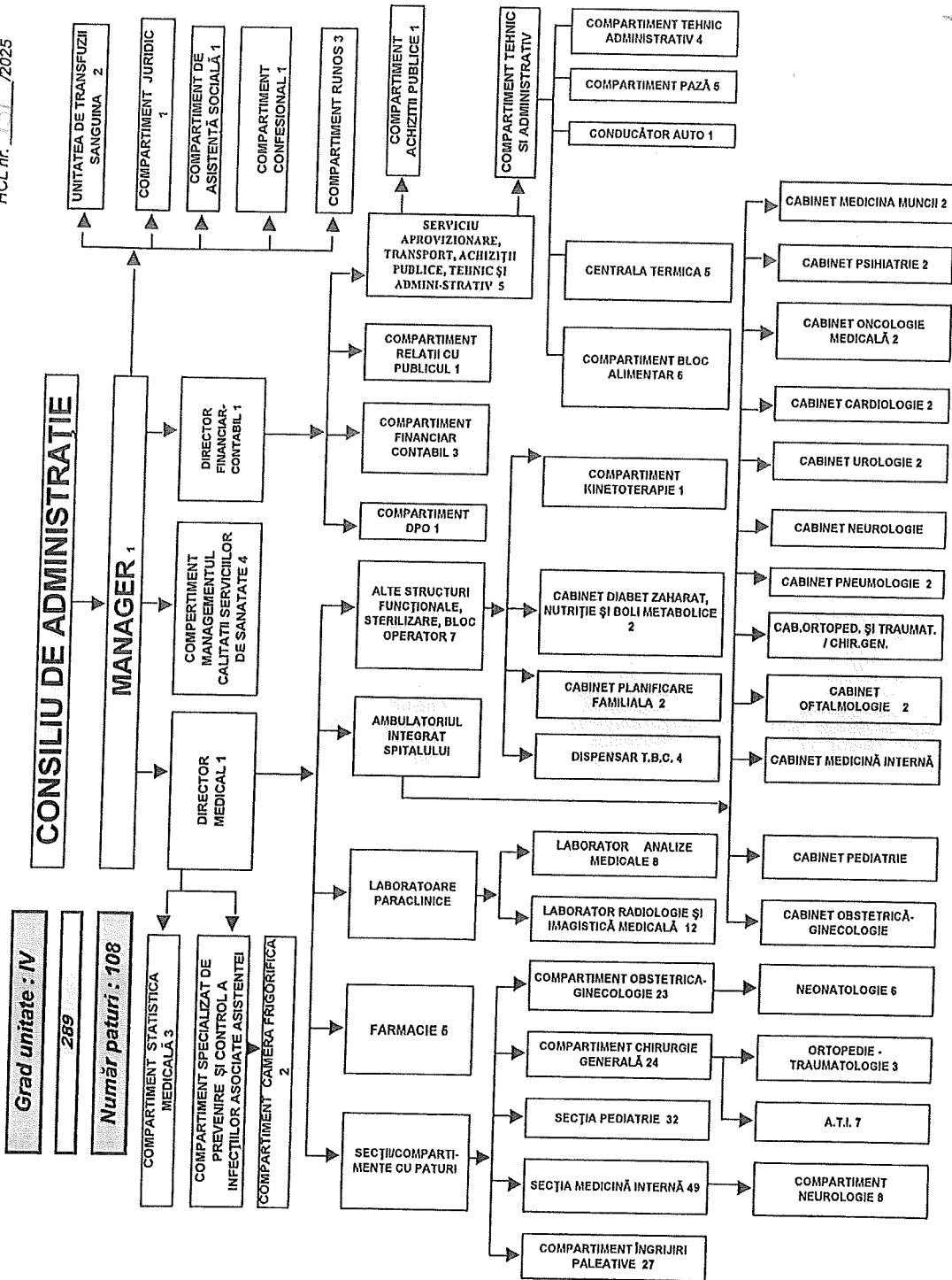


CONTRASEMNEAZĂ
SECRETAR GENERAL
Nicolae Ștefan



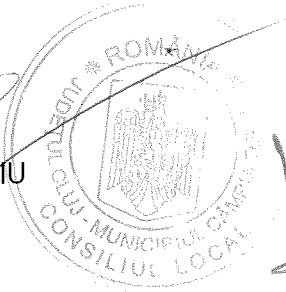
ORGANIGRAMA SPITALULUI MUNICIPAL "DR. CORNEL IGNA" CÂMPIA TURZII

Anexa nr. 3
HCL nr. 131/2025



Manager,
Antal Iosif Adrian

PREȘEDINTE DE ȘEDINȚĂ
Alexandru - Gabriel SOGACIU



CONTRASEMNEAZĂ
SECRETAR GENERAL
Nicolae Ștefan

[Handwritten signature]