



ROMÂNIA
JUDEȚUL CLUJ
CONSILIUL LOCAL AL MUNICIPIULUI CÂMPIA TURZII
Str. Laminoriștilor nr.2
Tel: 0264/368001; 0264/368002; 0264/368004; fax: 0264/365467
<https://campiaturzii.ro>; e-mail: primaria@campiaturzii.ro

HOTĂRÂRE

Nr. 41 din 27.03.2025

de aprobare a Structurii organizatorice, Statului de funcții și Organigramei Spitalului Municipal „Dr. Cornel Igna” Câmpia Turzii

Consiliul Local al Municipiului Câmpia Turzii întrunit în ședința ordinară la data de 27.03.2025;

Analizând proiectul de hotărâre nr. 10258 din 20.03.2025 de aprobare a Structurii organizatorice, Statului de funcții și Organigramei Spitalului Municipal „Dr. Cornel Igna” Câmpia Turzii, inițiat de Primarul Municipiului Câmpia Turzii, *dl. Dorin Nicolae LOJIGAN*.

Având în vedere:

Referatul de aprobare al Primarului Municipiului Câmpia Turzii, înregistrat sub nr. 10257 din 20.03.2025.

În conformitate cu prevederile:

- art.15 lit b) și c) din H.G. nr.56/2009 pentru aprobarea Normelor metodologice de aplicare a O.U.G. nr.162/2008 privind transferul ansamblului de atribuții și competențe exercitate de Ministerul Sănătății Publice către autoritățile administrației publice locale;

Văzând raportul de specialitate nr. 10260 din 20.03.2025, precum și avizul favorabil dat proiectului de hotărâre de către comisia de specialitate nr. 1 - *pentru buget, finanțe, prognoze economice, administrație publică* a Consiliului Local al Municipiului Câmpia Turzii;

În temeiul prevederilor În temeiul dispozițiilor art. 129 alin. (2) lit. a) și alin. (3) lit. c), ale art. 136 alin.(1) și art. 196 alin. (1) lit. a) din O.U.G. nr. 57/2019 privind Codul administrativ.

HOTĂRĂȘTE:

Art.1 Se aprobă Structura organizatorică, Statul de funcții și Organigrama Spitalului Municipal „Dr. Cornel Igna” Câmpia Turzii, conform anexei nr. 1, anexei nr. 2 și anexei nr. 3, parte integrantă din prezenta hotărâre.

Art.2 La data adoptării prezentei hotărâri, toate prevederile contrare își încetează aplicabilitatea.

Art.3 Prezenta hotărâre are un caracter individual.

Art.4 Cu ducerea la îndeplinire a prevederilor prezentei hotărâri se încredințează Primarul Municipiului Câmpia Turzii, Spitalul Municipal „Dr.Cornel Igna” Câmpia Turzii.

Art.5 Comunicarea prezentei se va face prin intermediul Aparatului Permanent al Consiliului Local.

PREȘEDINTE DE ȘEDINȚĂ
Alexandru - Gabriel SOCACIU



CONTRASEMNEAZĂ
SECRETAR GENERAL
Nicolae ȘTEFAN

Voturi: Pentru:19

Împotrivă:--

Abțineri :-

Numărul consilierilor în funcție:19

Numărul consilierilor prezenți: 19

**STRUCTURA ORGANIZATORICA A SPITALULUI MUNICIPAL
„ DR. CORNEL IGNA „ CAMPIA TURZII**

Sectia medicina interna	40 paturi
Din care	
- Compartiment neurologie	5 paturi
Compartiment ingrijiri paliative	10 paturi
Compartiment chirurgie generala	18 paturi
Din care:	
- ortopedie-traumatologie	5 paturi
- ATI	3 paturi
Compartiment obstetrica –ginecologie	15 paturi
Din care	
- neonatologie	5 paturi
Sectia Pediatrie	25 paturi
Camera de garda	

Total 108 paturi

- spitalizare de zi 5 paturi
 - insotitori 5 paturi
- Farmacie

Bloc operator

Compartiment de prevenire si control al infectiilor asociate asistentei medicale

Sterilizare

Compartiment statistica medicala

Laborator analize medicale

Laborator radiologie si imagistica medicala

Compartiment kinetoterapie

Compartiment anatomie patologica

Cabinet diabet zaharat, nutritie si boli metabolice

Cabinet planificare familiala

Dispensar TBC

Ambulatoriul integrat spitalului cu cabinete in specialitățile:

- ortopedie si traumatologie /chirurgie generala
- oftalmologie
- medicina interna
- pediatrie
- obstetrica-ginecologie
- neurologie
- pneumologie

Ambulatoriu de specialitate, cu cabinete în specialitățile:

- urologie
- cardiologie
- oncologie medicală
- psihiatrie
- medicina muncii

Aparat functional

Laboratoarele deservesc atat paturile, cat si ambulatoriul

PRESEDINTE DE SEDINTA
Alexandru - Gabriel SOCACIU

CONTRASEMNEAZĂ
SECRETAR GENERAL
Nicolae ȘTEFAN



STAT DE FUNCȚII VALABIL DE LA

01.04.2025

	LOC DE MUNCĂ	FUNCȚIA	NR. POSTURI	norma de lucru
1	Comitet Director			
		manager	1	1
		director medical	1	1
		director financiar-contabil	1	1
	Total		3	3
2	Compartiment de Management al Calității Serviciilor Medicale	consilier I S	1	1
		medic	1	0,5
		referent IA M	1	1
	Total		3	2,5
3	Compartiment Financiar contabil	economist IA	3	3
	Total		3	3
4		consilier IA	2	2
		referent I S	1	1
	Total		3	3
5		referent III S	1	1
		referent I	1	1
	Total		2	2
6	Secția Medicină Internă			
		șef secție	1	1
		medic primar	2	2
		medic specialist	5	5
		asistent sef (asistent medical principal)	1	1
		asistent medical principal S	1	1
		asistent medical principal PL	21	21
		asistent medical PL	1	1
		infirmier	9	9
		infirmier debutant	1	1
		îngrijitor	6	6
		brancardier	2	2
	Total		50	50
7	Neurologie			
		medic primar	1	1
		asistent medical PL	1	1
	Total		2	2
8	Compartiment Îngrijiri Paliative			
		medic primar coordonator	1	1
		asistent coordonator (asistent medical principal)	1	1
		asistent medical principal PL	6	6
		asistent medical principal S	1	1
		asistent medical PL	1	1
		asistent medical debutant PL	1	1
		psiholog stagiar	1	1
		infirmier	6	6
		infirmier debutant	4	4
		ingrijitor curatenie	4	4
	Total		26	26
9	Compartiment Chirurgie Generală			
		medic primar coordonator	1	1
		medic primar	2	2
		asistent medical principal PL	6	6
		asistent medical PL	2	2
		asistent medical debutant PL	2	2
		infirmier	4	4

		infirmier debutant	1	1
		îngrijitor	6	6
	Total		24	24
10	Ortopedic -Traumatologic			
		medic primar	1	1
		asistent medical principal	1	1
		brancardier	1	1
	Total		3	3
11	A.T.I.			
		medic primar	1	1
		asistent medical principal coordonator	1	1
		asistent medical principal PL	4	4
		infirmier	1	1
	Total		7	7
12	Compartiment Obstetrică-Ginecologie			
		medic primar coordonator	1	1
		medic primar	1	1
		medic specialist	1	1
		asistent coordonator (asistent medical principal) S	1	1
		asistent medical principal PL	8	8
		infirmier	3	3
		infirmier debutant	2	2
		îngrijitor	6	6
	Total		23	23
13	Neonatologie			
		medic specialist	1	1
		asistent medical principal S	1	1
		asistent medical principal PL	4	4
	Total		6	6
14	Secția Pediatrie			
		șef secție	1	1
		medic primar	1	1
		medic specialist	4	4
		asistent șef (asistent medical principal)	1	1
		asistent medical principal PL	9	9
		asistent medical PL	3	3
		asistent medical debutant PL	2	2
		infirmier	5	5
		îngrijitor	6	6
	Total		32	32
15	Farmacie			
		farmacist sef	1	1
		asistent medical principal PL	2	2
		asistent medical	1	1/2
		îngrijitor curatenie	1	1
	Total		5	4,5
13	Alte structuri functionale Bloc Operator-Sterilizare			
		asistent medical principal PL	2	2
		asistent medical PL	2	2
		infirmier debutant	3	3
	Total		7	7
16	Compartiment Specializat de Prevenire a Infecțiilor Asociate Asistenței Medicale			
		medic specialist	1	1/2
		asistent medical principal coordonator	1	1
		agent DDD	1	1
	Total		3	2,5
17	Compartiment Kinetoterapie			
		kinetoterapeut principal	1	1

	Total		1	1
18	Compartiment Statistică			
		statistician medical principal	1	1
		asistent medical principal PL	1	1
		analist programator	1	1
	Total		3	3
19	Laborator Analize Medicale			
		medic primar coordonator	1	1
		medic primar	1	1
		chimist medical principal	1	1
		asistent medical principal PL	4	4
		îngrijitor	1	1
	Total		8	8
20	Laborator Radiologie și Imagistică Medicală			
		medic specialist coordonator	1	1
		medic specialist	3	3
		tehnician radiologie si imagistica S coordonator	1	1
		fizician	1	1
		asistent medical principal PL	2	2
		tehnician radiologie si imagistica S	2	2
		tehnician radiologie si imagistica debutant S	1	1
		îngrijitor curatenie	1	1
	Total		12	12
21	Cabinet Diabet Zaharat, Nutriție și Boli Metabolice			
		medic primar	1	1
		asistent medical	1	1
	Total		2	2
22	Cabinet Pneumologie			
		medic specialist	1	1
		asistent medical	1	1
	Total		2	2
23		consilier juridic IA	1	1
	Total		1	1
24	Serviciul Aprovizionare, Transport, Achiziții Publice, Tehnic și Administrativ			
		șef serviciu	1	1
		consilier I S	1	1
		Înginer II	1	1
		Magaziner II	1	1
		arhivar	1	1
	Total		5	5
25	Compartimentul Achizitii Publice	consilier I S	1	1
	Total		1	1
26	Compartiment Tehnic si Administrativ			
		muncitor calificat IV electrician de întreținere și reparații	1	1
		muncitor calificat III zugrav	1	1
		muncitor calificat IV instalator	1	1
		muncitor calificat I mecanic	1	1
	Total		4	4
27	Conducător auto	șofer I	1	1
28	Centrala termica	muncitor calificat I fochist	2	2
		muncitor calificat III fochist	1	1
		muncitor calificat IV fochist	2	2
	Total		5	5
29	Compartiment bloc alimentar			
		asistent medical principal coordonator	1	1
		muncitor calificat I bucătari	3	3
		muncitor necalificat	2	2

	Total		6	6
30		consilier III S	1	1
31	Cabinet oftamologie	medic specialist	1	1
		asistent medical	1	1
	Total		2	2
32	Compartiment anatomie patologica	medic specialist	1	1
		asistent medical debutant	1	1
	Total		2	2
33	Unitatea de transfuzie sanguină	medic specialist	1	1
		asistent medical	1	1
	Total		2	2
34		asistent social debutant	1	1
	Total		1	1
35		preot	1	1
	Total		1	1
36	Cabinet urologie			
		medic specialist	1	1
		asistent medical debutant PL	1	1
	Total		2	2
37	Cabinet cardiologie			
		medic specialist	1	1
		asistent medical debutant PL	1	1
	Total		2	2
38	Cabinet oncologie medicala			
		medic specialist	1	1
		asistent medical debutant PL	1	1
	Total		2	2
39	Cabinet psihiatrie			
		medic specialist	1	1
		asistent medical debutant PL	1	1
	Total		2	2
40	Cabinet de medicina muncii			
		medic specialist	1	1
		asistent medical debutant PL	1	1
	Total		2	2
	TOTAL SPITAL		272	270,5

AMBULATORIU INTEGRAT SPITALULUI CU CABINETE DE SPECIALITATE

	Cabinete Medicale		
	Cabinet ortopedie-traumatologie/chirurgie generală		
	Cabinet oftalmologie		
	Cabinet neurologie		
	Cabinet medicină internă		
	Cabinet pediatrie		
	Cabinet obstetrică- ginecologie		
	Cabinet pneumologie		

Dispensar TBC		
	medic primar	1
	asistent medical principal	2
	ingrijitor	1
Total		4
Cabinet planificare familială		
	medic specialist	1
	asistent medical principal	1
Total		2
TOTAL BUGET		6

TOTAL POSTURI
 FUNCȚII DE CONDUCERE
 FUNCȚII DE EXECUȚIE

278
 20 POSTURI
 258 POSTURI



Director medical,
 Pop Rodica Sorina

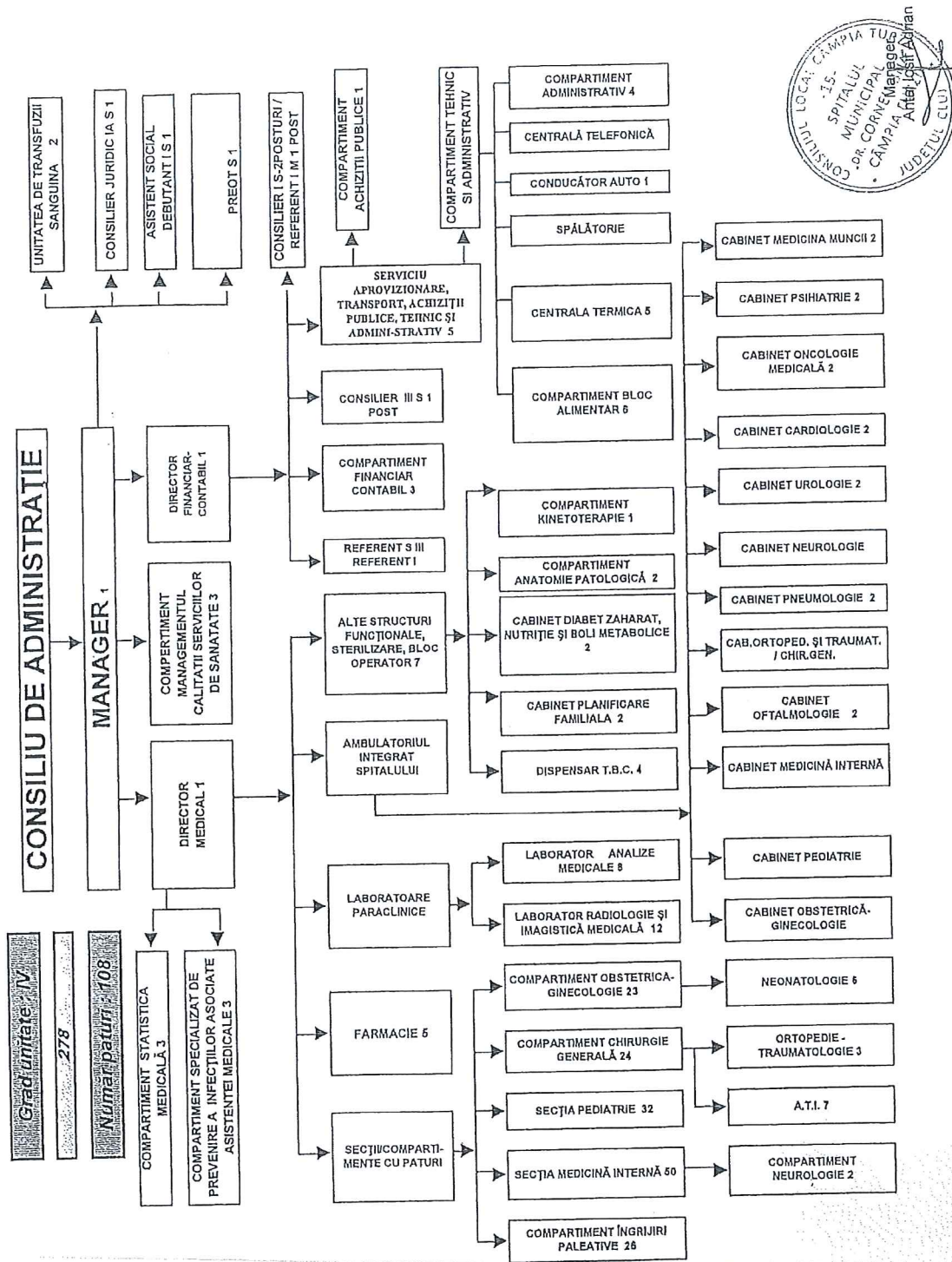
Director Financiar
 Motorga Septimia

PREȘEDINTE DE ȘEDINȚĂ
 Alexandru - Gabriel SOCACIU



CONTRASEMNEAZĂ
 SECRETAR GENERAL
 Nicolae Ștefan

ORGANIGRAMA SPITALULUI MUNICIPAL "DR. CORNEL IGNA" CÂMPIA TURZII



PREȘEDINTE DE ȘEDINȚĂ
Alexandru - Gabriel SOCACIU

CONTRASEMNEAZĂ
SECRETAR GENERAL
Nicolae Ștefan

